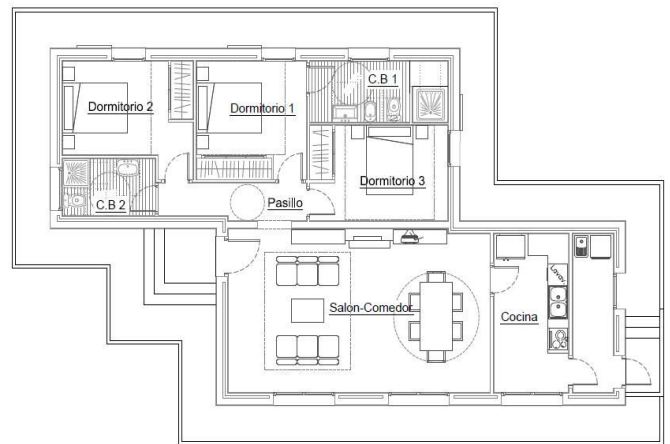




## Villa - Chalet en venta en Hondón de las Nieves, Hondón de las Nieves

239.540 €

Referencia: R4730140 Dormitorios: 3 Baños: 2 Terreno: 10.000m<sup>2</sup> Construido: 135m<sup>2</sup>







## Vinalopó Medio, Hondón de las Nieves

Villa de increíble valor diseñada y construida en una parcela de su elección con todos los aspectos totalmente personalizables. La propiedad en sí ofrece tres dormitorios, dos baños con un gran salón con cocina abierta y una hermosa terraza justo al lado de la sala de estar para extender su sensación de vida interior al aire libre. Si está buscando una casa moderna con la capacidad de personalizar la casa a su gusto, esta propiedad es perfecta para usted. El dormitorio principal tiene baño en suite y hay otros dos dormitorios dobles con baño compartido entre ellos. El gran salón es muy luminoso con puertas francesas que dan a la terraza. La cocina está en el otro extremo, que se puede personalizar para adaptarse (se puede separar o abrir sin costo alguno). También hay un área de servicio separada justo al lado de la cocina. La propiedad viene con red eléctrica y agua (dependiendo de la parcela que elija) También hay disponible una conexión a Internet buena y confiable en el área. La casa incluye de serie: \* preinstalación de aire acondicionado, \* preinstalación para una chimenea \* isla de cocina o cocina en forma de L con encimera de granito \* Pavimento de 1m de ancho alrededor de la casa \* ducha para la piscina \* portón eléctrico \* persianas eléctricas \* Las opciones de baño incluidas son ducha a ras de suelo (sin mampara) o bañera, tocador con espejo \* 3.000m2 de área cercada alrededor de la casa Los extras disponibles solo se limitan a su imaginación. La única limitación es su presupuesto. Ejemplos incluyen: Piscina 8x4 / 12x3 = 17.000 + 21% IVA (si no está ya en el precio de construcción) Preinstalación Climatización Piscina = 1.200€ + 21% IVA Piscina agua salada = 2.600€ + 21% IVA A/C (frío y calor) = Mitsubishi Electric MGPEZ-100VJ= 3.270€ + 21% IVA o EAS Electric modelo R32 A++ EDM105VK = 2.750€ + 21% IVA o Gree UM XDT 36<sup>a</sup>++ = 2.950€ + 21% IVA Isla para cocina 2,50x1,20 (voladizo 30cm) desde = 2.150€ (si se quiere en forma de L más isla (o se incluye)) Armarios empotrados estándar = sujeto a puertas y tamaño elegido Plafones (Aro BPM 3010 aluminio blanco + lampara led GU-10 5W) = 40€/ud (si quieres electricidad suministro y montaje) Electricidad del panel solar + convertidor + baterías = sujeto a los requisitos del cliente (si la parcela no tiene red eléctrica, se incluirá un sistema solar mínimo de 5,5 KW) Enlace a Parcelas INCLUIDAS en el precio de construcción cotizado: <https://stratusinternational.com/property/9550/vil...> Enlace a Parcelas con Olivares, agua y electricidad con un coste adicional de 50/55.000 € sobre el precio de construcción cotizado. <https://stratusinternational.com/property/9551/vil...> Hemos estado ayudando a los clientes con sus proyectos de diseño y construcción desde 2004 y, como tal, tenemos una gran cantidad de conocimientos y experiencia que podemos aplicar para asegurarnos de que la nueva casa de sus sueños sea perfecta para su nuevo estilo de vida. Llámenos ahora para ver esta y otras propiedades similares que tenemos disponibles. Somos especialistas en la Costa Blanca y Costa Cálida con especialización en las regiones del Interior de Alicante y Murcia con especial énfasis en Elda, Pinoso, Aspe, Elche y alrededores. Somos una empresa establecida, bien conocida y de confianza que ha construido una sólida reputación entre compradores y vendedores desde que comenzamos a operar en 2004. Ofrecemos un servicio completo sin cargos ocultos ni sorpresas, desde el abastecimiento de la propiedad hasta su finalización. y un servicio postventa inigualable que incluye administración de propiedades, servicios de construcción y ayuda y asesoramiento general para hacer de su nueva casa un hogar. Con una cartera de más de 1400 propiedades en venta, estamos seguros de que podemos ayudarlo, así que háganos saber su propiedad preferida, presupuesto y ubicación, y nosotros haremos el resto.





## Características:

Características

WiFi

Lavadero

Servicios Públicos

Teléfono