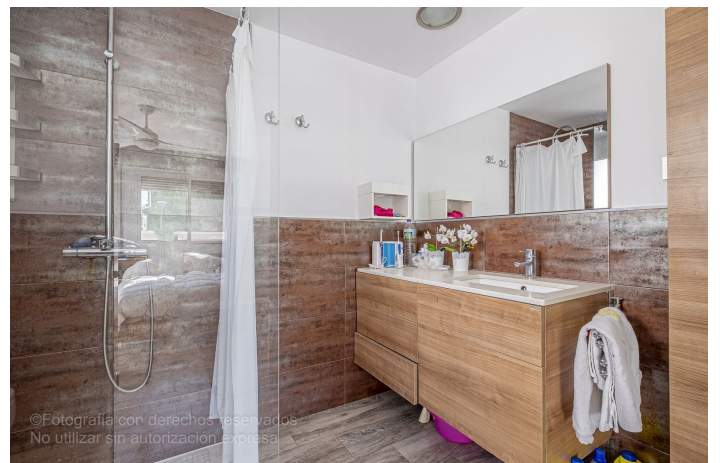




Adosada en venta en Málaga, Málaga

415.000 €

Referencia: R4748875 Dormitorios: 3 Baños: 3 Construido: 121m² Terraza: 12m²





Costa del Sol, Málaga

Presentamos una magnífica casa adosada de tres dormitorios y tres baños situada en el corazón de Málaga, en la codiciada zona de Huelín. A pocos pasos de la playa, esta propiedad está en excelentes condiciones y ofrece una distribución en cuatro niveles que maximiza el espacio y la funcionalidad.

La planta baja consta de una cocina moderna totalmente equipada, un amplio salón / comedor y un baño completo. En la planta superior se encuentra el dormitorio principal con baño en-suite, y en la tercera planta hay dos dormitorios más con un baño completo. La joya de esta propiedad es su espectacular terraza solarium, que ofrece impresionantes vistas panorámicas de la ciudad de Málaga, ideal para disfrutar de momentos de relax y entretenimiento al aire libre.

Además de sus excepcionales características, vivir en Málaga ofrece multitud de ventajas. Esta vibrante ciudad combina el encanto del Mediterráneo con una rica historia cultural y una animada vida urbana. Desde sus hermosas playas y su clima soleado hasta sus numerosos museos, teatros y festivales, Málaga tiene algo para todos los gustos. La gastronomía local, con sus tapas y marisco fresco, es otro gran atractivo, al igual que la amabilidad y hospitalidad de sus gentes. Con excelentes comunicaciones y una moderna infraestructura, Málaga es una ciudad que ofrece una calidad de vida excepcional.

No pierda la oportunidad de adquirir este exclusivo adosado en una ubicación inmejorable. Póngase en contacto con nosotros para obtener más información y concertar una visita.

Adosada, Málaga, Costa del Sol.

3 Dormitorios, 3 Baños, Construidos 121 m², Terraza 12 m².

Posición : Ciudad, Lado de la Playa, Cerca de Puerto, Cerca de Tiendas, Cerca del Mar, Cerca de Colegios, Cerca de Marina.

Estado : Excelente.

Climatización : Aire Acondicionado.

Vistas : Panorámicas, Urbanas.

Características : Terraza Cubierta, Cerca de Transporte, Terraza Privada, Solario, Baño En-Suite, Cerca de una Iglesia.

Muebles : Opcionales.

Cocina : Equipada.

Seguridad : Portero Automático.

Aparcamiento : Calle.

Categoría : Reventa.



Características:

Características

Terraza Cubierta
Cerca de Transporte
Terraza Privada
Baño En-Suite
Solario
Cerca de una Iglesia

Posición

Lado de la Playa
Cerca de Puerto
Cerca del Mar
Cerca de Tiendas
Cerca de Colegios
Ciudad
Cerca de Marina

Cocina

Cocina Equipada

Categoría

Reventa

Climatización

Aire Acondicionado

Estado

Excelente estado de conservación

Seguridad

Portero Automático

Vistas

Vistas Panorámicas
Vistas Urbanas

Muebles

Opcionales

Aparcamiento

Párking en Calle