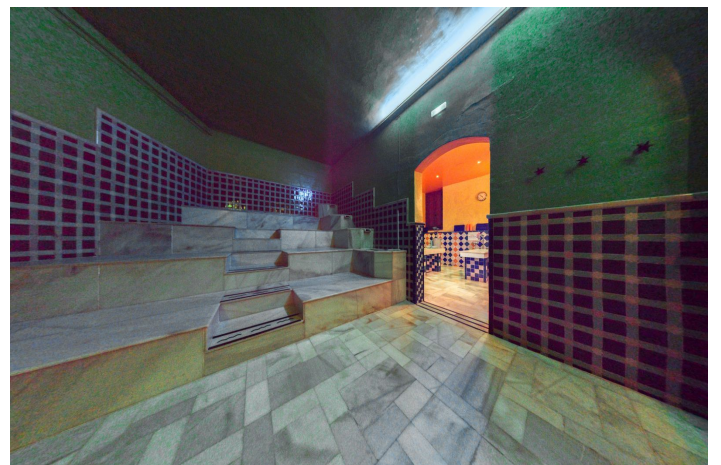
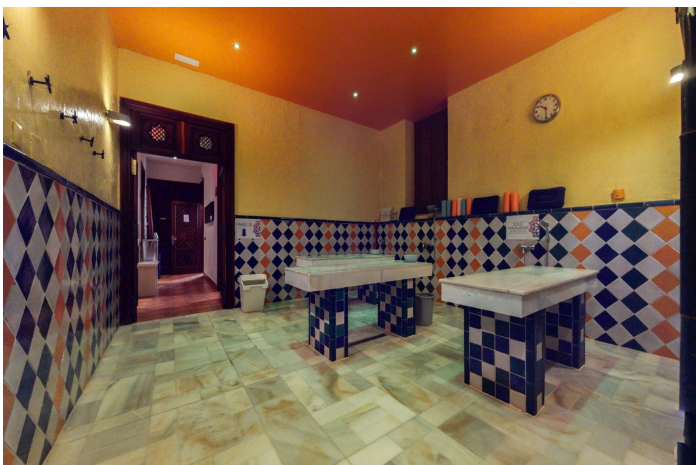
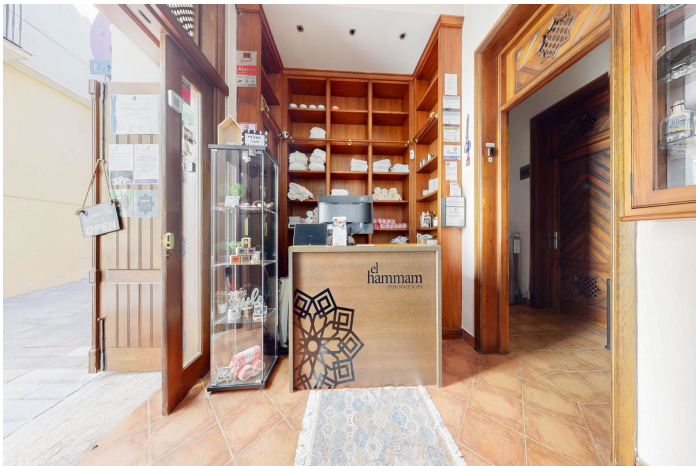




## Negocio en venta en Málaga, Málaga

1.395.000 €

Referencia: R4249780 Baños: 4 Terreno: 179m<sup>2</sup> Construido: 308m<sup>2</sup>





---

## Costa del Sol, Málaga

¿Estás buscando una propiedad única en pleno centro de Málaga?

Tenemos el edificio perfecto en venta, situado en el corazón de la ciudad.

Con una superficie de aprox. 500m<sup>2</sup> divididos en 4 plantas contando con la azotea y con posibilidad de ampliación hasta 700m<sup>2</sup>, este impresionante edificio del siglo XVIII completamente restaurado y reformado, está ahora disponible para la venta y viene con una característica muy especial - un Hamman.

Ubicado en el casco histórico, en el antiguo barrio de la judería y dentro del circuito del Museo Picasso, la Plaza de la Merced, la Catedral, etc...el edificio en sí es también una verdadera obra maestra. Con amplias salas calientes de mármol, recepción, vestuarios, salas de masajes, de Yoga y Pilates, salón VIP con baño y cocina, techos altos y mucha luz natural, ha sido diseñado pensando en la comodidad y el estilo. Los acabados modernos y elegantes, combinados con los elementos tradicionales, crean una atmósfera cálida y acogedora. Cuenta además con una gran terraza en la azotea con vistas panorámicas a la ciudad.

El Hamman es un tipo de baño de vapor tradicional habitual en muchas culturas, el lugar perfecto para desconectar y relajarse. Con su calor húmedo y ambiente relajante, puedes aliviar el estrés y rejuvenecer la mente, el cuerpo y el alma.

Con todo lo que hay para ver y hacer en Málaga, tanto si buscas continuar con un exitoso negocio por más de 20 años, como una propiedad de inversión en una de las zonas más demandadas de la ciudad, este edificio es la oportunidad perfecta tanto para fines residenciales como comerciales.

No te pierdas esta oportunidad única de poseer una propiedad tan especial, un pedazo de la historia de Málaga.

Contáctanos para concertar una visita y descubrir las infinitas posibilidades que te esperan.



## Características:

### Características

Cerca de Transporte  
Terraza Privada  
Trastero - Almacén  
Suelos de Mármol  
Solario  
WiFi  
Suelo de Madera  
Cerca de la Mezquita  
Cerca de una Iglesia  
Access for people with reduced mobility

### Posición

Área Comercial  
Cerca de Puerto  
Cerca de Tiendas  
Ciudad  
Cerca de Marina

### Seguridad

Alarma  
Caja fuerte

### Calificación energética

G

### Orientación

Orientación Sureste

### Estado

Renovado Recientemente  
Reformado Recientemente

### Servicios Públicos

Electricidad  
Agua Potable  
Teléfono  
Paneles Solares Térmicas

### CO2 Emission Rating

G

### Vistas

Vistas Panorámicas

### Muebles

Opcionales

### Categoría

Inversion