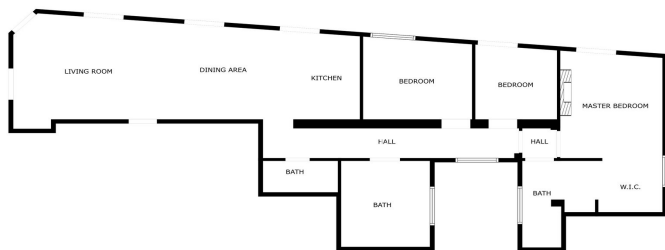




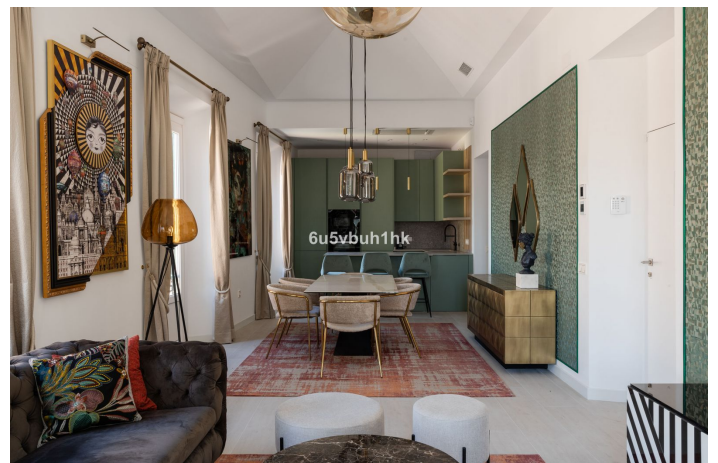
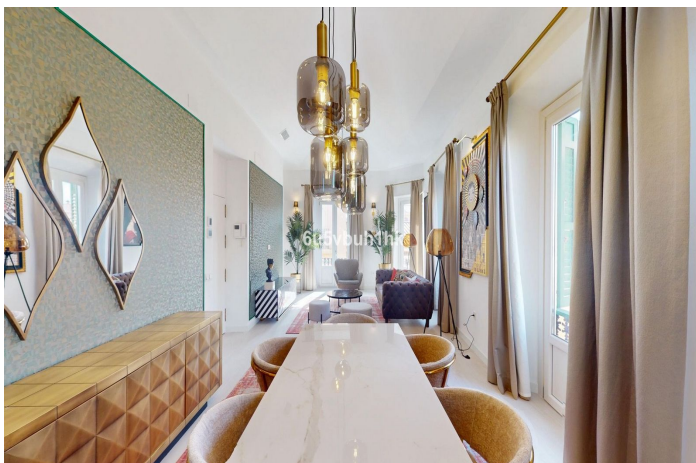
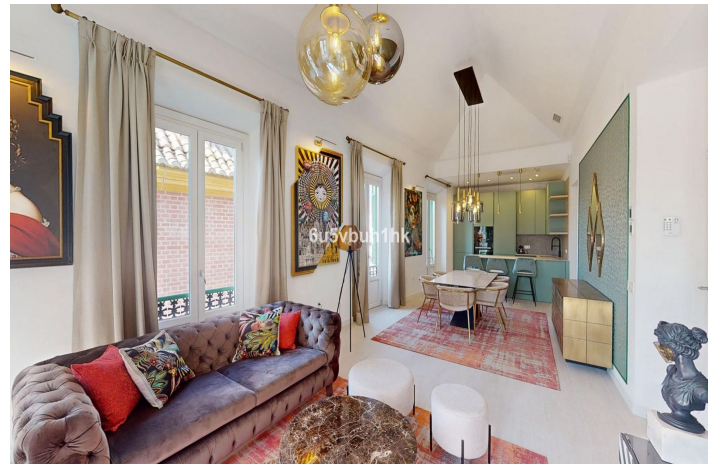
Apartamento Planta Baja en venta en Málaga, Málaga

1.164.000 €

Referencia: R4877839 Dormitorios: 3 Baños: 3 Terreno: 142m² Construido: 142m²



SIZES ARE APPROXIMATE, ACTUAL MAY VARY.





Costa del Sol, Málaga

Descubre una forma de vida sofisticada en este ático completamente renovado, ubicado en pleno centro histórico de Málaga. Concebido para quienes valoran el diseño, la comodidad y la tranquilidad, esta propiedad ofrece un refugio exclusivo en una de las zonas más codiciadas de la ciudad.

Situado en la tercera planta de un edificio con ascensor, el inmueble goza de una orientación suroeste que inunda de luz natural todos los espacios, realzando los techos altos y los acabados cuidadosamente seleccionados. La vivienda cuenta con tres dormitorios y tres baños, incluyendo una suite principal con baño privado y vestidor.

En lugar de una terraza, este ático ofrece una elegante sucesión de balcones que recorren toda la fachada, proporcionando luz, ventilación y vistas abiertas sin renunciar a la privacidad. Al estar frente a una iglesia, sin edificios cercanos en frente, se garantiza una sensación de apertura y tranquilidad poco común en pleno centro urbano.

El confort está asegurado gracias a la calefacción por suelo radiante y el aire acondicionado en cada estancia y baño, con control individual. Además, un sistema domótico permite gestionar iluminación, climatización y calefacción de forma remota, directamente desde el móvil. La cocina, minimalista y de alta gama, incorpora una placa invisible integrada en la encimera. El espacio abierto de salón, comedor y cocina se presenta bajo espectaculares techos tipo catedral, creando una atmósfera diáfana y acogedora.

Plaza de aparcamiento disponible por 35.000 €.

Nota: el mobiliario no está incluido en el precio de venta.

Una propiedad única, donde la elegancia, la tecnología y la privacidad se combinan en pleno corazón de Málaga.



Características:

Características

Ascensor
Cerca de Transporte
Baño En-Suite
Doble acristalamiento
Armarios Empotrados
Cerca de una Iglesia
Fibra óptica

Posición

Cerca de Puerto
Cerca de Tiendas
Cerca de Ciudad
Cerca de Colegios

Climatización

Aire Acondicionado
Chimenea
Calefacción Central.

Seguridad

Alarma

Vistas

Vistas Panorámicas
Vistas Urbanas

Servicios Públicos

Teléfono