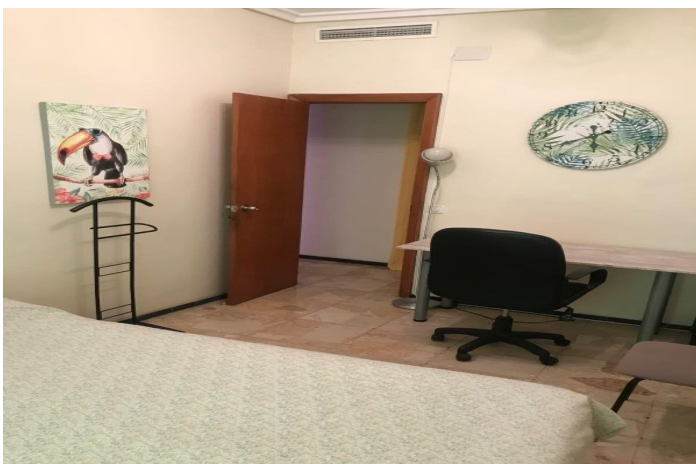




420.000 €

Referencia: RS17833 Dormitorios: 7 Baños: 3 Construido: 260m²





Costa Blanca South, Elche

Presentamos este excelente piso situado en el centro de Elche, ideal para inversores. La propiedad cuenta con 7 habitaciones equipadas con llave, 3 baños, una cocina completamente equipada y un acogedor salón comedor. Actualmente, todas las habitaciones se encuentran alquiladas, lo que garantiza una rentabilidad inmediata. Ubicado a pocos pasos de la emblemática Basílica de Santa María y la Glorieta de Elche, este piso es perfecto para estudiantes, gracias a su proximidad a todos los servicios esenciales y puntos de interés. ¡No deje pasar esta magnífica oportunidad de inversión en una ubicación privilegiada!