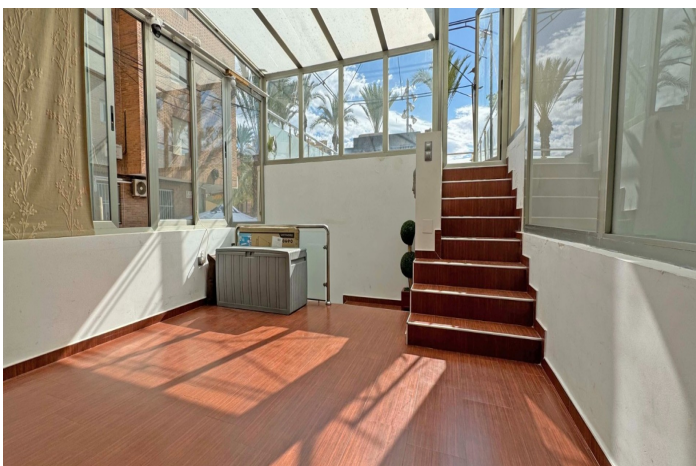




489.000 €

Referencia: RS15212   Dormitorios: 4   Baños: 3   Construido: 154m<sup>2</sup>





## Costa Blanca South, Torrevieja (Town)

Descubre el lujo costero en este exclusivo apartamento dúplex, ubicado en primera línea de mar en Playa del Cura, con vistas panorámicas al océano y entrada privada directamente desde la calle. Esta espaciosa propiedad de 154 m<sup>2</sup> está diseñada para combinar comodidad, estilo y elegancia junto al mar, ideal para familias y aquellos que aprecian una vida espaciosa junto a la costa. Al entrar, encontrarás una acogedora terraza cubierta, ideal para disfrutar del sol de invierno mientras te proteges del clima. Este espacio te lleva a la entrada principal de la casa o a una impresionante terraza de 25 m<sup>2</sup> donde puedes relajarte, cenar y disfrutar de la brisa marina. La planta baja cuenta con una luminosa área de salón-comedor, una amplia cocina con mucho espacio de almacenamiento, un baño completo con ducha y un dormitorio de generoso tamaño, perfecto para invitados o como oficina privada. En la planta superior encontrarás la lujosa suite principal, con cama king-size, baño en suite con ducha y bañera, y un vestidor completo. Este santuario ofrece espacio y privacidad, creando un refugio sereno. También en esta planta hay dos dormitorios adicionales y un segundo baño equipado con ducha. Características Clave: Ubicación privilegiada frente a la playa con vistas panorámicas 154 m<sup>2</sup> construidos, proporcionando amplio espacio Cuatro habitaciones y tres baños, ideal para familias o para recibir invitados Terraza abierta de 25 m<sup>2</sup> para cenas al aire libre y relajación Entrada privada desde la calle, para mayor comodidad y privacidad Esta propiedad es una oportunidad única para quienes buscan una residencia exclusiva en Playa del Cura. ¡No pierdas la oportunidad de vivir el estilo de vida costero definitivo! Contáctanos hoy para programar una visita y conocer este hogar extraordinario.