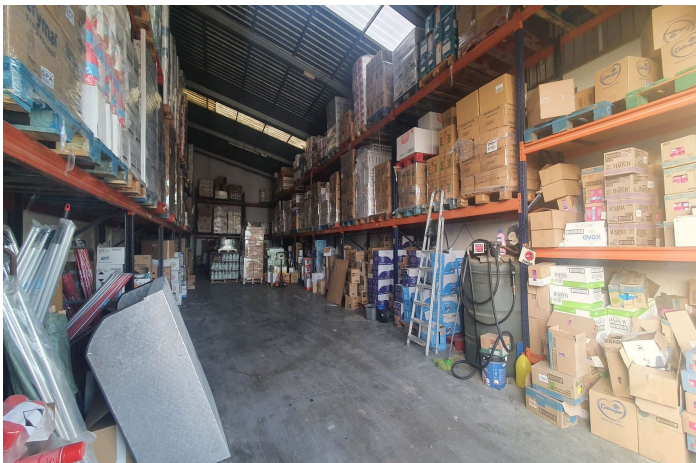
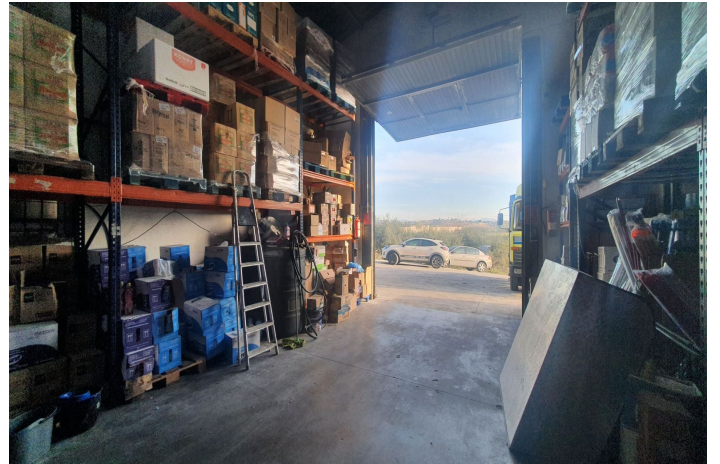




295.000 €

Referencia: RS16968 Terreno: 3.000m² Construido: 567m²





Valle del Guadalhorce, Coín

Finca con Naves Industriales en una parcela de 3.000m² cercada en Coín con Certificado AFO, garantizando cumplimiento legal. Toda la propiedad está cercada de manera segura. Características Claves: Dos Naves Industriales: La propiedad consta de dos naves industriales, ambas de una sola planta, con una superficie construida total de 495m². Comodidades en Nave 1: Incluye un baño y una oficina de aproximadamente 11m² en una entreplanta. Espacios de Almacenamiento Adicionales: Hay dos almacenes y dos cobertizos cubiertos, con un total de 145m² (calculados al 50% de cobertura). Almacenamiento de Agua: La propiedad cuenta con tres aljibes con capacidades de 60,000 litros, 20,000 litros y 10,000 litros, además de agua de pozo y agua municipal. Acceso Fácil: La propiedad es de fácil acceso, asegurando comodidad para diversos fines.