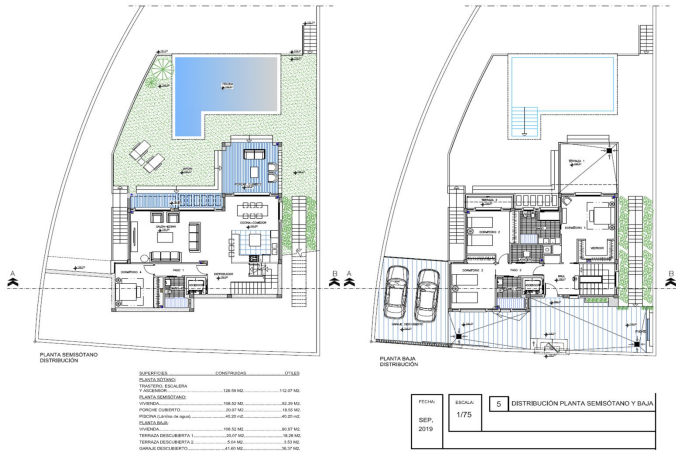




Terreno Urbano en venta en Coín, Coín

115.000 €

Referencia: R3720593 Terreno: 676m²





Valle del Guadalhorce, Coín

Parcela residencial con un anteproyecto informativo que indica que se puede construir en la parcela, ubicada en una urbanización popular en Coín.

Esta parcela orientada al sur tiene unas vistas magníficas del campo y las montañas de Mijas. La parcela es ligeramente pendiente, con zonas verdes al frente y al costado.

El anteproyecto es para un chalet moderno de 2 plantas de 218m² más un sótano de 129m², con 4 dormitorios, 3 baños y una piscina. Contáctenos para más información.



Características:

Orientación

Sur

Vistas

Vistas a Montaña

Vistas al Campo

Vistas Urbanas

Vistas a Calle

Posición

Urbanización

Cerca de Tiendas

Cerca de Ciudad

Aparcamiento

Párking en Calle

Categoría

Inversion

Pre-construcción

Reventa

Con Permiso de Planificación