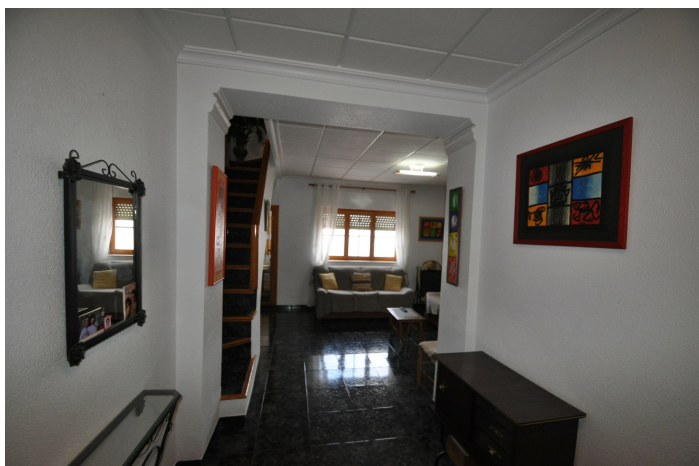




150.000 €

Referencia: RS17516    Dormitorios: 5    Baños: 1    Terreno: 465m<sup>2</sup>    Construido: 297m<sup>2</sup>





---

## Altiplano, Jumilla

Bienvenido a esta hermosa casa renovada de 5 habitaciones con una ventaja única: una habitación oculta adicional, perfecta para almacenamiento adicional o un refugio privado. Esta propiedad cuenta con una amplia cocina que se abre a un gran patio, lo que la hace ideal para recibir invitados o reuniones familiares. Más allá del patio, encontrará un generoso jardín con piscina, donde podrá disfrutar de impresionantes vistas. Un garaje más grande que el promedio ofrece un amplio espacio para vehículos y almacenamiento. Con acabados modernos y amplio espacio, esta casa está diseñada para brindar comodidad y estilo, ofreciendo una atractiva combinación de funcionalidad y encanto. Si te ha gustado esta propiedad no dudes en contactarnos para organizar una visita, estaremos encantados de ayudarte!