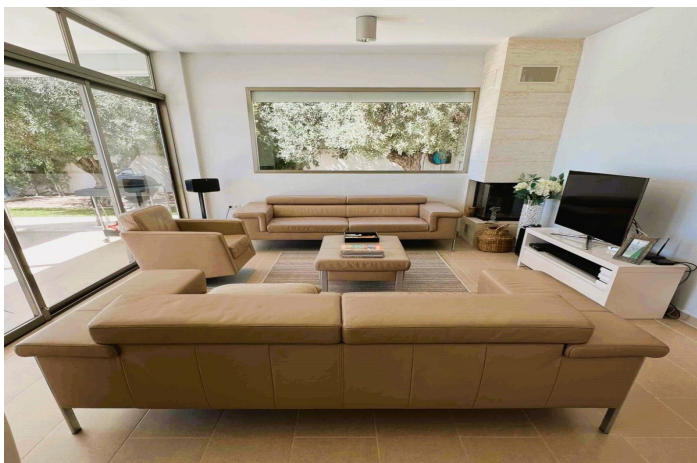




Villa - Chalet en venta en Altea, Altea

1.100.000 €

Referencia: R4922527 Dormitorios: 5 Baños: 5 Terreno: 2.000m² Construido: 330m²





Costa Blanca North, Altea

Espacioso chalet de 330 m2 en una parcela de 2000 m2 en la exclusiva zona de Monterico, Altea la Vella.. La vivienda se distribuye en dos plantas, totalmente vallada y con dos entradas automatizadas para acceder cómodamente a los garajes o a la entrada principal de la casa. El acceso principal al chalet se encuentra en la primera planta. La primera planta consta de un amplio salón/comedor con chimenea de leña y con ventanas de suelo a techo que dan acceso a la terraza cubierta y a la piscina. En la misma planta hay 3 dormitorios con armarios empotrados, baños en-suite y terraza. También hay un aseo de invitados situado en el pasillo. La cocina es independiente con acceso a la terraza con piscina. La planta inferior consta de un salón/sala de juegos, con salida a una gran terraza cubierta y a los jardines, 2 dormitorios con armarios empotrados y baños en suite. También en esta planta se encuentra el lavadero independiente y el trastero; Hay un espacio adicional de 50m2 disponible para la extensión, que ofrece muchas posibilidades, como un trastero, zona de ocio, bodega, cine en casa, etc. La piscina infinita de agua salada mide 12 x 4m y está equipada con un sistema de auto-limpieza, bomba de natación contracorriente, bomba de calor e iluminación LED. El agua se mantiene limpia y caliente con una cubierta de lamas aislante totalmente automatizada. La orientación de la casa es sur. Dispone de aire acondicionado/calefacción y sistema de seguridad Panasonic de alta gama; Hay un amplio garaje de casi 50m2 con amplio aparcamiento exterior. La casa tiene magníficas vistas al mar, a la montaña y a la piscina, jardines de bajo mantenimiento con sistema de riego automático instalado, Aire acondicionado frío y calor y doble acristalamiento. Altea la Vella se encuentra a 5 min. en coche, 7 km de Altea, a 5 km de la playa de la Olla.



Características:

Características

Trastero - Almacén

Doble acristalamiento

Armarios Empotrados

Posición

Cerca de Golf

Piscina

Piscina Privada