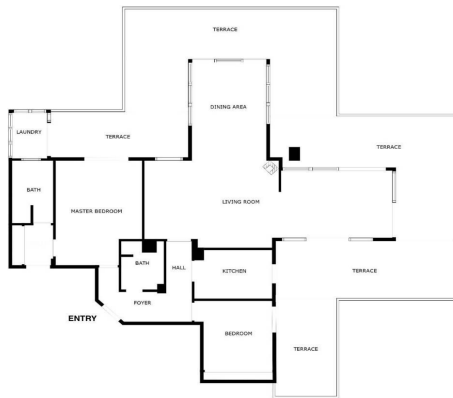




# Ático en venta en Fuengirola, Fuengirola

599.000 €

Referencia: R4751941 Dormitorios: 2 Baños: 2 Construido: 138m<sup>2</sup> Terraza: 135m<sup>2</sup>



SIZES ARE APPROXIMATE, ACTUAL MAY VARY.





---

## Costa del Sol, Reserva del Higuerón

¡Bienvenido a la casa de tus sueños en la prestigiosa zona de Higuerón! Este exquisito ático de 2 dormitorios ofrece un lujo y confort inigualables con impresionantes vistas al mar y una variedad de comodidades modernas.

### Características Principales:

Disfrute de una privacidad inigualable en el penthouse más alto de la comunidad, ofreciendo total tranquilidad sin unidades vecinas que miren hacia su espacio.

**Vistas Panorámicas al Mar:** Disfruta de las serenas y pintorescas vistas al mar directamente desde tu hogar, recordándote constantemente la belleza que te rodea.

**Jardines Tropicales:** El complejo cuenta con 2 piscinas y jardines tropicales bellamente diseñados, ofreciendo un entorno tranquilo y exuberante para relajarse y disfrutar de la naturaleza.

**Ubicación Privilegiada:** Situado en la exclusiva zona de Higuerón, estarás convenientemente cerca de restaurantes de alta gama, gimnasio, cancha de paddle y colegios de primer nivel.

### Características Adicionales:

Dos dormitorios espaciosos con acceso directo a la terraza.

5 Toldos electricos

Autobús gratuito del Higuerón te lleva a la playa y a zona comercial con restaurantes, farmacia y supermercado Carrefour.

A solo 20 minutos del aeropuerto!

135m2 construidos + 138m2 de terraza : 273 m2 totales



## Características:

### Características

Ascensor  
Cerca de Transporte  
Terraza Privada  
TV Satélite  
Trastero - Almacén  
Baño En-Suite  
Doble acristalamiento  
Armarios Empotrados  
Sótano  
Fibra óptica

### Posición

Lado de la Playa  
Cerca de Golf  
Cerca de Puerto  
Cerca de Tiendas  
Cerca de Ciudad  
Cerca de Colegios

### CO2 Emission Rating

E

### Climatización

Aire Acondicionado  
Chimenea

### Piscina

Piscina Comunitaria  
Piscina Privada

### Vistas

Vistas al Mar  
Vistas a Montaña  
Vistas Panorámicas  
Vistas a Jardín

### Calificación energética

E