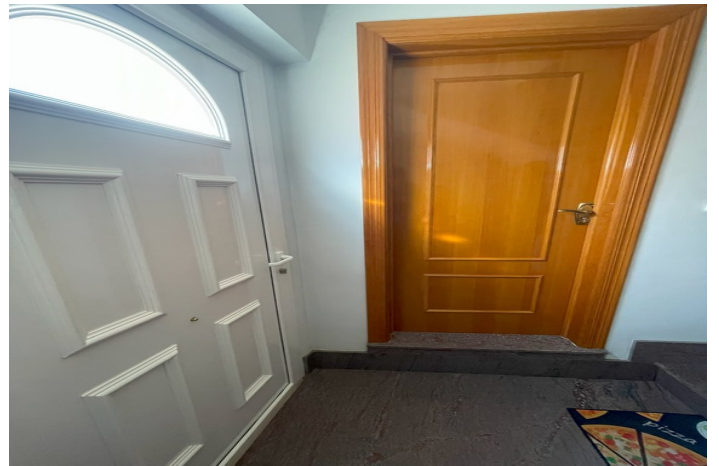




Pareada en venta en La Unión, La Unión

370.000 €

Referencia: RS19135 Dormitorios: 4 Baños: 4 Terreno: 393m²





Costa Calida, La Unión

Excepcional Casa Pareada en Venta en La Unión Esta impresionante casa adosada diseñada por un arquitecto, construida y decorada con gusto por sus propietarios, combina espacio, elegancia y materiales de alta gama. Una combinación perfecta de comodidad y estilo en un entorno tranquilo. La residencia se distribuye en tres niveles y cuenta con una espaciosa casa principal, un amplio solárium, una terraza envolvente y un impresionante garaje enorme con capacidad para al menos 12 autos. Un gran sótano ofrece espacio adicional para vivir y entretenerse. Distribución y características situada en una parcela de 393m² : Planta Baja: Entrada privada a través de una puerta automática con control remoto o una elegante puerta de aluminio lacado en blanco. El recibidor conecta con un trastero , garaje y escaleras de acceso al primer piso .Garaje (270m²): Construido para durar, soporta vehículos pesados, tiene ventilación natural y está equipado con CCTV y funciones de seguridad contra incendios. Primera planta: Gran salón de 82 m² con techo de doble altura , chimenea y elegantes suelos de mármol y gres. Una terraza completamente cerrada da paso a las terrazas circundantes. Cocina (25m²): Totalmente equipada con electrodomésticos de primera calidad , isla central y amplios armarios. Despensa adyacente (10m²) con amplio espacio de almacenaje y lavadero. Cuatro amplios dormitorios (de 11 m² a 28 m²): todos con armarios empotrados . La suite principal cuenta con baño privado con bañera ergonómica. Tres baños completos + 1 en sótano: Sanitarios Roca de alta gama, encimeras de piedra, duchas o bañeras, bidés y WC. Espacios exteriores y adicionales: Terraza Principal (65m²): Alicatada e iluminada, envuelve la casa. Solárium (152m²): Cerrado, embaldosado y con suelo de obra catalana . Sótano (200 m²): incluye una zona de cocina planificada, gimnasio, sala de juegos y un baño alicatado (18 m²) . Grandes ventanales corredizos y oscilobatientes garantizan una abundante luz. Servicios Premium: Aire acondicionado: Unidades de pared en todas las áreas clave, además de ventilación natural. Ventanas y puertas: Aluminio color dorado con persianas enrollables y mosquiteras . Puertas interiores de roble. Opción adicional (se vende por separado): Parcela adyacente de 162m² con taller y jardín ideal para ampliación o espacio de trabajo. Consulte nuestra referencia MR-0775MM. Una casa única para quienes buscan espacio, lujo y una artesanía impecable . Para obtener más información o concertar una visita, ¡contáctenos hoy !