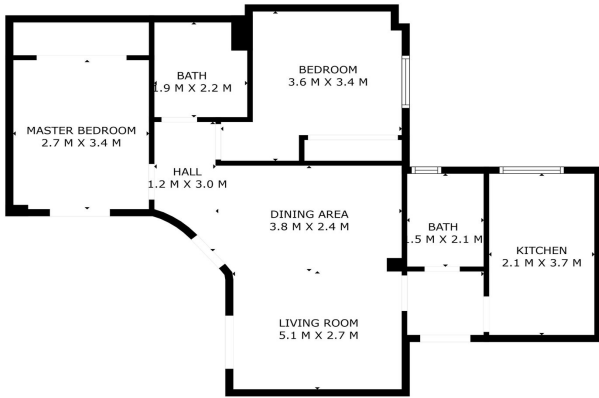




Apartamento Planta Baja en venta en Málaga, Málaga

449.000 €

Referencia: R4969327 Dormitorios: 2 Baños: 2 Construido: 85m²



SIZES ARE APPROXIMATE, ACTUAL MAY VARY.





Costa del Sol, Málaga

Le presentamos una oportunidad excepcional para adquirir un apartamento con 15 años de antigüedad, situado en una de las zonas con mayor proyección de Málaga. Ubicado en la misma calle del emblemático Teatro Cervantes, este hogar le permite disfrutar de la esencia del centro histórico sin renunciar a la tranquilidad y el confort. Su ubicación es inmejorable, en un entorno rodeado de servicios esenciales como farmacia, supermercado, gimnasio, colegios y una variada oferta gastronómica. Además, se encuentra a pocos minutos a pie de la Facultad de Ciencias Económicas y Empresariales de la Universidad de Málaga, la Plaza del Ejido y sus zonas deportivas e infantiles, así como la Plaza de la Merced y otros puntos emblemáticos del casco histórico. Un aspecto especialmente interesante es la reciente renovación de la calle Carretería, una de las arterias principales del centro, que ha sido completamente transformada en una vía más accesible y moderna. Gracias a este proyecto de reurbanización, la zona ha ganado en calidad de vida, con espacios más agradables para peatones, menos tráfico y un ambiente más atractivo tanto para residentes como para inversores. Además, la zona cuenta con restricción de tráfico, permitiendo la circulación exclusivamente a residentes, lo que garantiza una mayor tranquilidad y facilidad de acceso para quienes viven en la zona. La vivienda ha sido diseñada para ofrecer el máximo confort y tranquilidad. Cuenta con un elegante hall de entrada, un amplio y luminoso salón independiente, una cocina completamente equipada con electrodomésticos, dos dormitorios con armarios empotrados y dos baños. Sus acabados de alta calidad, como los suelos de tarima flotante, las ventanas de climalit y la carpintería gris oscuro, junto con el aire acondicionado, garantizan un ambiente acogedor y aislado del ruido exterior. El edificio, de solo tres plantas, dispone de una terraza comunitaria en la última planta, un espacio perfecto para relajarse, disfrutar de vistas encantadoras, tomar el sol o desconectar al aire libre. Para mayor comodidad, tiene la opción de adquirir una espaciosa plaza de garaje dentro del mismo edificio, con capacidad para un coche y una moto, por 39.000€. Ya sea como residencia habitual o como una excelente inversión turística, esta propiedad ofrece lo mejor de ambos mundos: una ubicación céntrica en plena transformación, con la tranquilidad y comodidad de un hogar moderno, en una zona con tráfico restringido para mayor exclusividad y bienestar



Características:

Características

Ascensor

Cerca de Transporte

Doble acristalamiento

Armarios Empotrados

Cerca de una Iglesia

Fibra óptica

Posición

Cerca de Tiendas

Cerca de Ciudad

Cerca de Colegios

Climatización

Aire Acondicionado

Muebles

Completamente Amueblada

Vistas

Vistas Urbanas