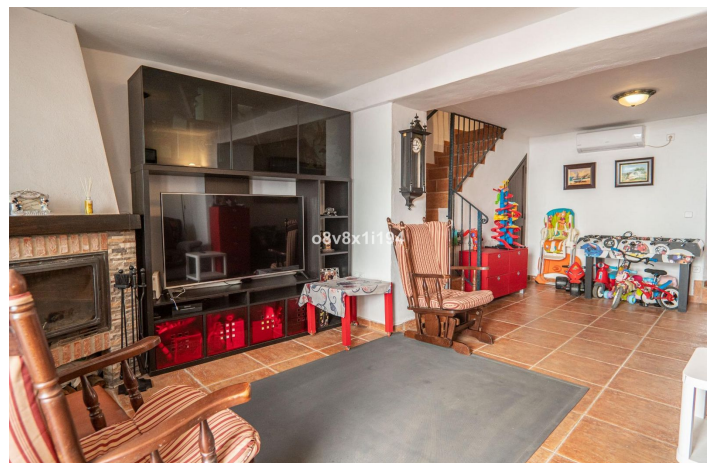




## Villa - Chalet en venta en Pizarra, Pizarra

**279.000 €**Referencia: R4452745    Dormitorios: 4    Baños: 3    Construido: 141m<sup>2</sup>



---

## Valle del Guadalhorce, Pizarra

Gran Oportunidad en Pizarra, Casa Unifamiliar en el centro de Pizarra. Encantadora casa de unos 144m , que consta de 3 plantas. La vivienda se abre a una amplia y luminosa primera planta con salón con chimenea de leña , comedor y cocina a diferentes niveles, que dan salida a la zona de patio. Terraza con piscina , solárium.....donde se puede disfrutar de unas maravillosas vistas. Encontramos también una pequeña habitación y baño. La segunda planta consta de dos habitaciones amplias y un baño completo y en última planta se sitúa un espacioso dormitorio principal desde la que se accede a una terraza con vistas panorámicas. y un baño en suite. Las Ventanas son de de doble acristalamiento. Incluye preinstalación de aire acondicionado. Ubicada en una zona que integra un equilibrio perfecto en cuanto a tranquilidad, en pleno centro de Pizarra, a escasos metros de colegios , supermercados , centro de salud , ocio ..... En cumplimiento del artículo 10 del R. D. de la Junta de Andalucía 218/2005 de 11 de octubre por el que se aprueba el reglamento de información al consumidor en la compraventa y arrendamiento de viviendas en Andalucía, informamos al cliente que tiene a su disposición la Ficha Informativa en Segundas o Ulteriores Transmisiones De Viviendas. El precio de la vivienda no incluye los gastos de compraventa (notaría, registro e I.T.P.). No existen honorarios de intermediación inmobiliaria adicionales al precio de venta. Sí están incluidos honorarios de gestión inmobiliaria en el precio. Este inmueble se comercializa mediante sistema de Multivexclusiva, lo que implica que, cualquier gestión realizada en relación con la compraventa del mismo, habrá de ser realizada a través de nuestra agencia. Por ese motivo, le rogamos que se ponga en contacto directo con nosotros sin importunar directamente a propietarios u ocupantes de la propiedad.



## Características:

### Características

Terraza Cubierta

Terraza Privada

Solario

### Piscina

Piscina Privada

### CO2 Emission Rating

G

### Climatización

Chimenea

### Muebles

Sin Amueblar

### Estado

Excelente estado de conservación

### Calificación energética

G