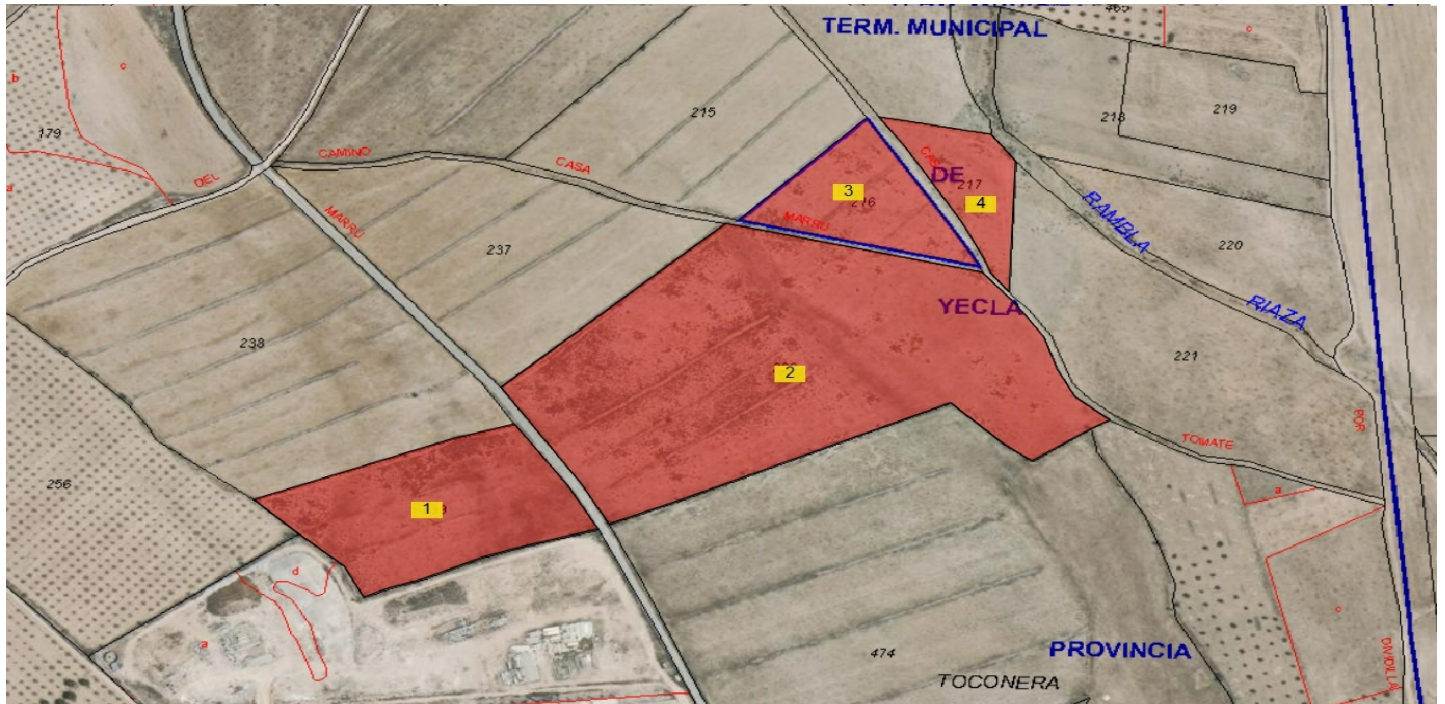




Terreno Rustico en venta en Yecla, Yecla

142.500 €

Referencia: RS19496 Terreno: 95.000m²





Altiplano, Yecla

Se vende parcela de 95.000 m², dividida en 7 parcelas en 2 ubicaciones a las afueras de Yecla. Esta propiedad ofrece una gran oportunidad de desarrollo, ya que se encuentra en una ubicación estratégica junto a una carretera principal y cuenta con fácil acceso. Actualmente, el terreno carece de agua y electricidad; las conexiones más cercanas están a aproximadamente 250 metros, lo que la convierte en una opción viable para una posible construcción futura. ¡No deje pasar esta oportunidad de inversión! Yecla es famosa por su producción vinícola, sus monumentos históricos y su vibrante cultura local. Los paisajes naturales que la rodean ofrecen la oportunidad de practicar actividades al aire libre, mientras que el pueblo ofrece todos los servicios necesarios, como escuelas, tiendas y restaurantes. Esta propiedad combina la tranquilidad de la vida rural con fácil acceso a servicios modernos. Disponemos de una amplia cartera de propiedades en la Costa Blanca y la Costa Cálida, especializándonos en fincas rústicas, villas, fincas, terrenos edificables y opciones de diseño y construcción en las regiones de Alicante y Murcia, con especial énfasis en Elda, Monóvar, Pinoso, Sax, Villena, Aspe, Fortuna, Albacete y muchas otras zonas de los alrededores. Llevamos establecidos desde 2004 y nuestro equipo cuenta con décadas de experiencia para ayudarle a encontrar y asegurar la casa de sus sueños. Le acompañamos en cada paso del proceso para garantizar que su compra en España sea segura y sin complicaciones. No estamos aquí para venderle una propiedad, sino para ayudarle a hacer realidad su sueño y encontrar la propiedad perfecta para usted. Con nosotros, está en las mejores manos. Contáctenos ahora para hablar sin compromiso sobre cómo usted también puede hacer realidad sus sueños.