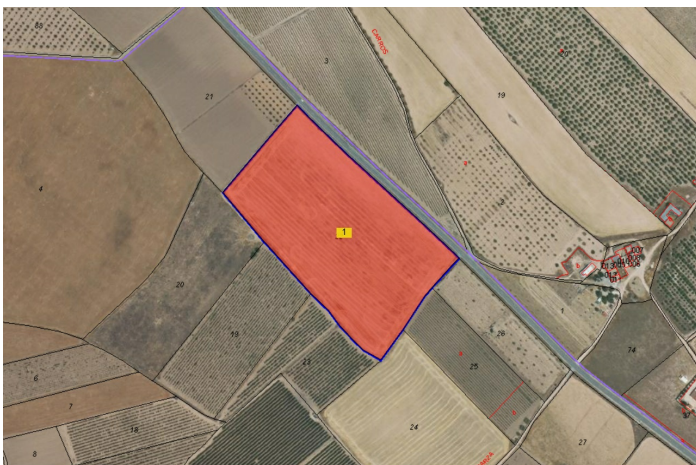




Terreno Rustico en venta en Yecla, Yecla

93.500 €

Referencia: RS19499 Terreno: 51.800m²





Altiplano, Yecla

¿Buscas inversión agrícola? Te ofrecemos esta parcela de más de 51.800 m² de terreno agrícola ubicada en la zona rural de Yecla. Esta propiedad es de fácil acceso a través de una carretera principal. Cuenta con agua de riego y suelo fértil, lo que permite el cultivo de árboles frutales o verduras. ¡Potencial oportunidad de construcción! Yecla es famosa por su producción de vino, sus monumentos históricos y su vibrante cultura local. Los paisajes naturales de los alrededores ofrecen oportunidades para realizar actividades al aire libre, mientras que la ciudad en sí ofrece todos los servicios necesarios, incluidas escuelas, tiendas y restaurantes. Esta propiedad combina la tranquilidad de la vida en el campo con un fácil acceso a las comodidades modernas. Contamos con una amplia cartera de propiedades en las zonas de la Costa Blanca y Costa Cálida, especializándonos en propiedades en el campo, villas, fincas, parcelas edificables y opciones de diseño y construcción en las regiones de Alicante y Murcia, con especial énfasis en Elda, Monovar, Pinoso, Sax, Villena, Aspe, Fortuna, Albacete y muchas más áreas circundantes. Estamos establecidos desde 2004 y contamos con décadas de experiencia entre el equipo que ponemos a su disposición para ayudarle a encontrar y asegurar la nueva casa de sus sueños. Le ayudamos en cada paso del proceso para asegurarnos de que su compra en España sea segura y sin complicaciones. No estamos aquí para venderle una propiedad, estamos aquí para ayudarle a hacer realidad su sueño y encontrar lo que es adecuado para usted. Con nosotros está en las mejores manos. Póngase en contacto con nosotros ahora para tener una charla sin compromiso sobre cómo usted también puede hacer realidad sus sueños.