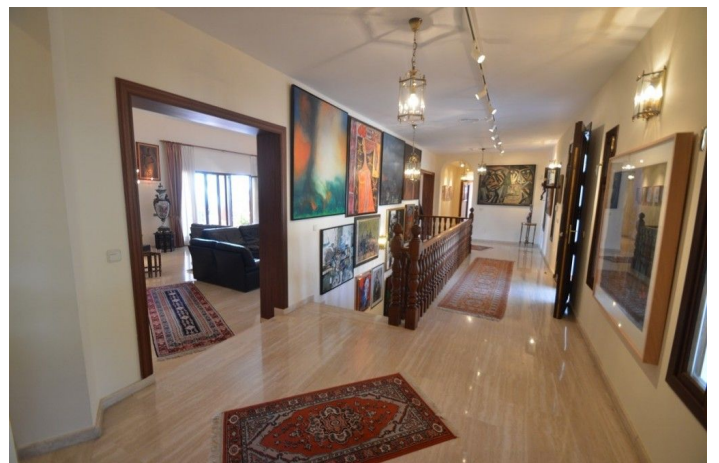




Villa - Chalet en venta en Benalmádena, Benalmádena

1.800.000 €Referencia: R4710088 Dormitorios: 7 Baños: 9 Terreno: 3.864m² Construido: 1.032m² Terraza: 85m²



Costa del Sol, Benalmádena

Estupenda Villa con vistas abiertas al mar y zonas verdes situada en zona exclusiva, segura y tranquila. Se distribuye en 2 plantas de la siguiente manera: Planta principal: Hall de entrada con aseo y guardarropa para huéspedes, salón con chimenea y techo doble altura con acceso a la amplia terraza cubierta con preciosas vistas abiertas al mar, elegante comedor con chimenea y acceso a la terraza y al lado de la amplia cocina totalmente equipada con zona comedor con acceso a la terraza. En este extremo de la Villa encontramos también un despacho con vistas al mar, amplio lavadero y despensa. En el extremo contrario se encuentra el área de descanso con 5 dormitorios dobles y todos con baños en suite y con vestidores (3) o armarios empotrados. Dormitorio principal muy amplio con chimenea. Planta inferior con acceso interior y exterior: Zona de la escalera, amplia galería (o zona de entretenimiento) muy luminosa con varios accesos al porche y jardín, bar totalmente equipado con amplia bodega, taller, trastero y aseo. Garaje para 4 amplios vehículos. Cuarto de máquinas. Apartamento de servicio separado con salón comedor, dormitorio con armario empotrado, baño y cocina equipada, más otro dormitorio separado con baño en suite. Exterior: Elegante entrada con portón automático y muy amplio aparcamiento con precioso jardín frontal con árboles frutales y zonas de sentar. Zona de la piscina (soleada todo el día) con bonito jardín. Propiedad en perfectas condiciones con ventanas de doble acristalamiento, persianas eléctricas, sistema de alarma, sistema de hilo musical, aire acondicionado frío calor controlado por zona, sistema de riego automático. Parcela 3.864m². Superficie total: 1.032,84m². Construidos 947,50m² más porches y galería 85,34m². Año de construcción 1999. Distancias: Carrefour, farmacia, bares, restaurantes y tiendas 1.8km. Benalmádena Pueblo 2.8km. Playa la Cubana 2km. Aeropuerto de Málaga 17.6km.



Características:

Características

Terraza Cubierta
Terraza Privada
Trastero - Almacén
Baño En-Suite
Doble acristalamiento
Armarios Empotrados
WiFi
Sala de Juegos
Apartment. Huéspedes
Lavadero

Bar

Vistas

Vistas al Mar
Vistas a Montaña
Vistas Panorámicas
Vistas a Jardín
Vistas a Piscina

Piscina

Piscina Privada

Jardín

Jardín Privado

Calificación energética

E

Orientación

Sur

Posición

Cerca de Tiendas

Muebles

Sin Amueblar

Seguridad

Seguridad de 24 horas
Alarma

CO2 Emission Rating

E

Climatización

Aire Acondicionado
A/A Caliente
Chimenea

Estado

Excelente estado de conservación

Cocina

Cocina Equipada

Aparcamiento

Parking Subterráneo
Garaje