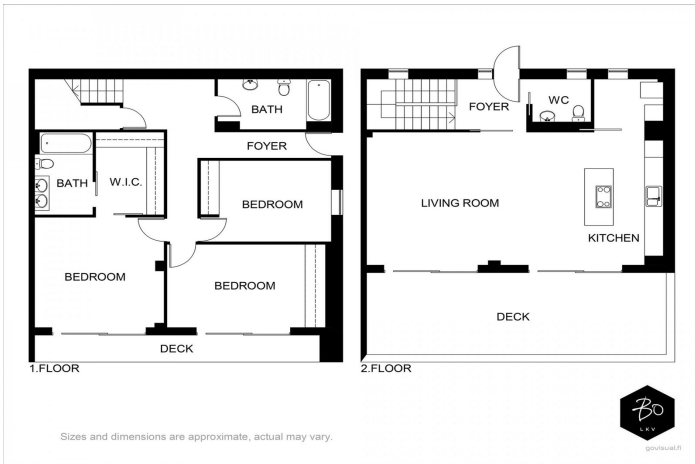




# Adosada en venta en El Chaparral, Mijas

850.000 €

Referencia: R4988206    Dormitorios: 3    Baños: 3    Terreno: 72m<sup>2</sup>    Construido: 175m<sup>2</sup>    Terraza: 28m<sup>2</sup>





---

## Costa del Sol, El Chaparral

Ubicada en la codiciada zona de El Chaparral, en Mijas Costa, Málaga, esta casa adosada recién construida combina comodidad moderna con una ubicación privilegiada. Con un diseño elegante y funcional, esta vivienda de 175,58 m<sup>2</sup> construidos ofrece una distribución pensada para el confort de los ocupantes. La propiedad cuenta con tres amplios dormitorios y dos baños completos, uno de ellos en suite, además de un aseo para invitados. Su diseño interior abarca 141,99 m<sup>2</sup> y se complementa con una terraza de 28,47 m<sup>2</sup>, perfecta para disfrutar de vistas al mar y al jardín privado. Detalles como el sistema de domótica, armarios empotrados y suelos de porcelana garantizan un estilo contemporáneo y práctico. En los baños, además, se ha incorporado calefacción por suelo radiante para mayor confort. El complejo residencial dispone de una piscina comunitaria y zonas ajardinadas que enriquecen la experiencia de vida al aire libre. La seguridad no se queda atrás, ya que ofrece una entrada vigilada, persianas de seguridad y una puerta blindada. También incluye avanzadas tecnologías como entrada por videoportero y acceso a internet mediante fibra óptica y Wi-Fi. Para quienes poseen vehículos eléctricos, se facilita un punto de carga en el carport privado. Rodeada de comodidades, esta vivienda ofrece proximidad a la playa, campos de golf, colegios, restaurantes y tiendas. Además, está cerca de un parque infantil y cuenta con acceso cercano al transporte público. Con características accesibles para personas con movilidad reducida, aire acondicionado, cocina totalmente equipada y una ubicación excepcional, esta casa adosada es una oportunidad única para vivir en un entorno nuevo, moderno y bien conectado.



## Características:

### Características

Terraza Cubierta  
Cerca de Transporte  
Terraza Privada  
Baño En-Suite  
Doble acristalamiento  
Armarios Empotrados  
WiFi  
Domotica  
Fibra óptica

### Vistas

Vistas al Mar  
Vistas a Jardín  
Vistas a Calle

### Piscina

Piscina Comunitaria

### Aparcamiento

Parking Cubierto

### CO2 Emission Rating

B

### Orientación

Sur

### Posición

Cerca de Golf  
Cerca de Puerto  
Cerca del Mar  
Cerca de Tiendas  
Cerca de Ciudad  
Cerca de Colegios

### Jardin

Jardín Privado

### Servicios Públicos

Teléfono

### Climatización

Aire Acondicionado  
Baño

### Estado

Nueva Construcción

### Seguridad

Recinto Cerrado  
Persianas Eléctricas  
Portero Automático  
Calificación energética  
B