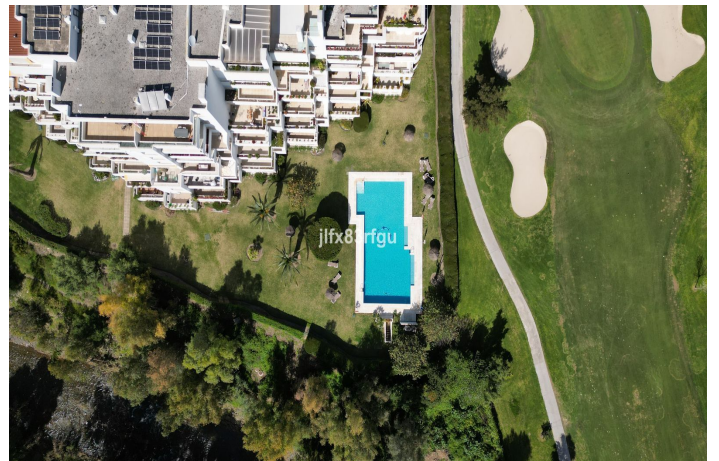




Apartamento Planta Media en venta en Marbella, Marbella

695.000 €

Referencia: R5012758 Dormitorios: 2 Baños: 2 Construido: 169m² Terraza: 46m²





Costa del Sol, Guadalmina Alta

Vive la máxima expresión del lujo con una propiedad que combina elegancia, amplitud y comodidades inigualables. Guadalmina es reconocida como una de las zonas residenciales más elegantes y consolidadas de Marbella, caracterizada por grandes viviendas privadas que bordean los verdes fairways del Real Club de Golf Guadalmina. A solo 5 minutos de Puerto Banús y Marbella, goza de una ubicación céntrica. Guadalmina se divide en dos zonas: Guadalmina Baja, junto a la playa, y Guadalmina Alta, en la ladera de la montaña. El campo de golf de 36 hoyos es un elemento destacado en ambas áreas. Este elegante apartamento ofrece vistas espectaculares en un entorno exclusivo y tranquilo. Combina un diseño moderno con una distribución funcional en una sola planta, pensada para disfrutar del confort y la luminosidad. Desde el recibidor se accede a la cocina y a un amplio dormitorio con baño en suite, ideal para invitados. El salón es, sin duda, uno de los principales atractivos de esta propiedad. Su amplitud y grandes ventanales permiten que la luz natural inunde el espacio y ofrecen impresionantes vistas a la zona verde, con orientación sur. Desde el salón se accede a una gran terraza parcialmente cubierta, diseñada para disfrutar de comidas al aire libre o de momentos de relajación con una buena lectura o en compañía, siempre con la belleza del paisaje como telón de fondo. Su distribución permite crear diferentes ambientes dentro del mismo espacio, convirtiéndolo en el lugar perfecto tanto para el ocio como para el descanso. El dormitorio principal es un verdadero refugio de tranquilidad. De generosas dimensiones, cuenta con un elegante baño en suite con ducha renovada. Su acceso directo a la terraza, a través de una puerta corredera, permite despertar cada mañana con luz natural y unas vistas magníficas. La propiedad se completa con una amplia plaza de garaje subterránea (14m²), con espacio suficiente para un coche y un buggy eléctrico, con acceso directo mediante ascensor, además de un gran trastero (14m²). Un apartamento excepcional, donde el diseño, el confort y las impresionantes vistas al golf se combinan para ofrecer un hogar único en uno de los enclaves más exclusivos de la Costa del Sol.



Características:

Características

Terraza Cubierta
Ascensor
Terraza Privada
Trastero - Almacén
Baño En-Suite
Suelos de Mármol
Armarios Empotrados
WiFi
Barbacoa
Sótano
Fibra óptica
Access for people with reduced mobility

Vistas

Vistas al Mar
Vistas a Montaña
Vistas a Jardín
Vistas a Golf
Vistas Urbanas

Piscina

Piscina Comunitaria

Seguridad

Recinto Cerrado
Portero Automático

Categoría

Casas de vacaciones
Inversion
Golf
Reventa

Orientación

Sur

Posición

Cerca de Golf
Urbanización
Cerca de Tiendas
Cerca de Colegios

Muebles

Parcialmente Amueblada

Aparcamiento

Parking Subterráneo
Parking Privado
Parking Cubierto
More Than One
Calificación energética
E

Climatización

Aire Acondicionado
A/A Frio
A/A Caliente
Chimenea

Estado

Buen estado de conservación

Cocina

Cocina Equipada

Servicios Públicos

Electricidad
Agua Potable

CO2 Emission Rating

D