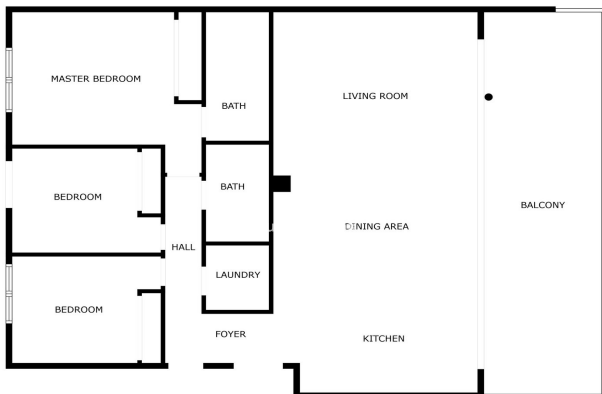




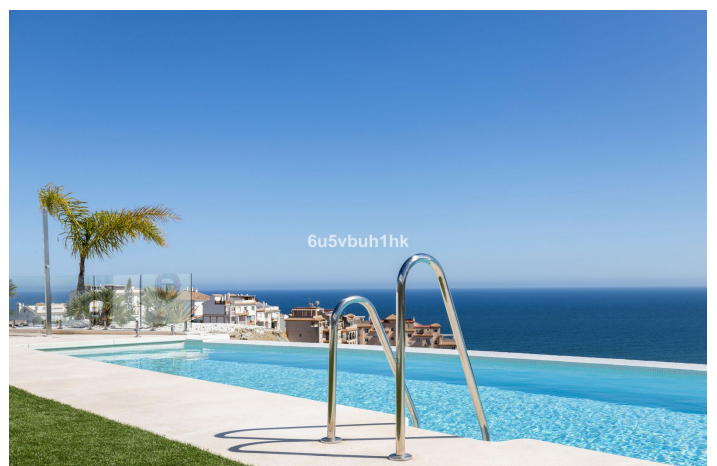
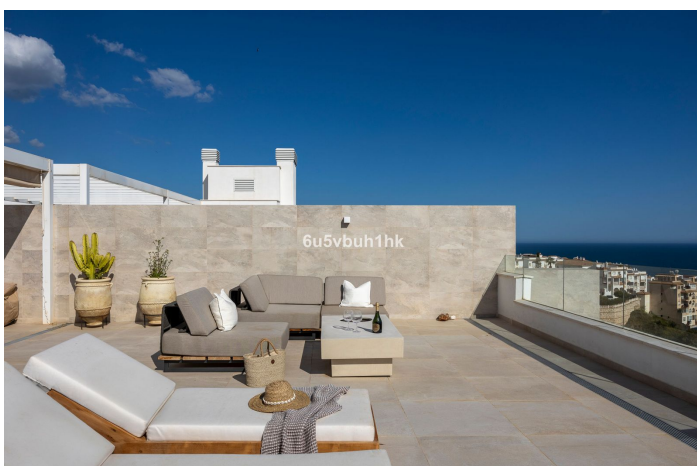
Ático en venta en La Capellania, Benalmádena

1.339.000 €

Referencia: R5021731 Dormitorios: 3 Baños: 2 Construido: 130m² Terraza: 110m²



SIZES ARE APPROXIMATE, ACTUAL MAY VARY.





Costa del Sol, Benalmádena

¡Cuando la perfección realmente existe! The One no es solo una dirección – es una promesa de paz, espacio, luz y una vida que ya no tienes que imaginar. Este exclusivo ático combina elegancia y relajación, calidad técnica superior y alma bohemia. Todo en una sola planta amplia y luminosa, donde cada detalle ha sido cuidadosamente pensado. Espacios Habitables 3 dormitorios 2 baños, uno de ellos en suite Cuarto técnico/lavandería junto a la entrada Ascensor privado desde el garaje hasta la vivienda Al entrar, se abre un espacio continuo que conecta cocina, comedor y salón – extendiéndose hacia una gran terraza, equipada con toldos eléctricos de 9 metros con sensores de viento. Los días comienzan con el canto de los pájaros y los primeros rayos del sol – y terminan con la silueta de la costa africana. El estilo boho chic complementa el plano funcional. Calefacción y refrigeración por suelo radiante garantizan confort todo el año. Cocina mejorada con isla ampliada, amplio espacio de trabajo, electrodomésticos premium y vinoteca. Vídeo portero con apertura de puerta Sistema de alarma Verisure (transferible) Internet de fibra con booster (contrato transferible) Azotea / Solárium Accede a tu terraza privada en la azotea directamente en ascensor desde tu vivienda. Un oasis perfecto para relajarse, compartir en familia o disfrutar de noches inolvidables. 2 toldos manuales bajo pérgola con gran mesa Jacuzzi para 4-5 personas y ducha exterior Cocina de verano con barbacoa y nevera Muebles exteriores de alta gama La comunidad ofrece: 2 plazas de garaje 2 trasteros Ascensor directo al hogar y la azotea Gimnasio con vistas al mar Piscina infinity con vistas panorámicas impresionantes Ubicación Ubicado en la prestigiosa y tranquila zona de La Capellanía, que combina privacidad, naturaleza y vistas al mar – sin renunciar a los servicios: Tren urbano gratuito a la playa y Carrefour Solo 600 m andando a la Playa de Carvajal A 20 min a pie cuesta arriba de Carrefour Gasolinera con pan recién hecho – a solo 600 m Bienvenido a un hogar donde cada momento es una experiencia.



Características:

Características

Terraza Cubierta
Ascensor
Cerca de Transporte
Terraza Privada
Trastero - Almacén
Baño En-Suite
Doble acristalamiento
Armarios Empotrados
Solario
WiFi
Gimnasio
Sauna
Lavadero
Jacuzzi
Barbacoa
Fibra óptica

Vistas

Vistas al Mar
Vistas a Montaña
Vistas Panorámicas
Vistas al Campo
Vistas a Jardín
Vistas a Piscina
Vistas a Playa

Piscina

Piscina Comunitaria
Piscina Privada

Jardín

Jardín Comunitario
Jardín de fácil mantenimiento

Servicios Públicos

Teléfono

CO2 Emission Rating

B

Orientación

Norte
Este
Sur
Oeste
Orientación Sureste
Orientación Noreste
Orientación Suroeste
Orientación Noroeste

Posición

Lado de la Playa
Cerca del Mar
Cerca de Tiendas
Cerca de Ciudad
Cerca de Colegios

Muebles

Completamente Amueblada
Sin Amueblar
Opcionales

Seguridad

Recinto Cerrado
Alarma
Persianas Eléctricas

Categoría

Lujo
Reventa

Climatización

Aire Acondicionado
Calefacción Central.
Suelo Radiante
Baño

Estado

Excelente estado de conservación

Cocina

Cocina Equipada

Aparcamiento

Párking Subterráneo
Garaje
Párking Privado
Párking en Calle
More Than One
Calificación energética
C