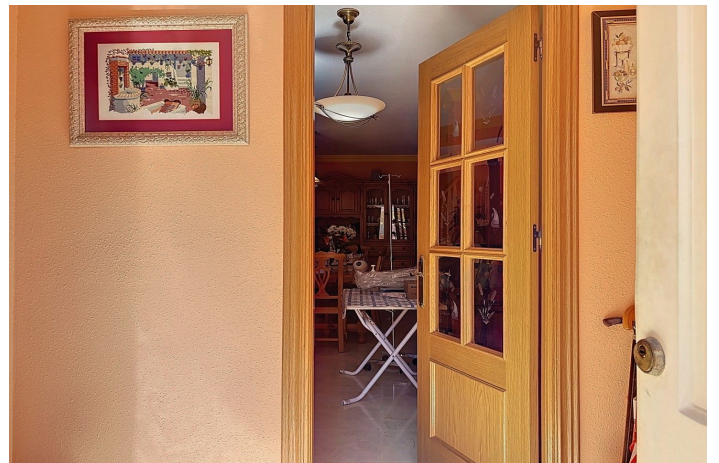




## Pareada en venta en Torre del Mar, Velez-Málaga

465.000 €

Referencia: R5023534 Dormitorios: 6 Baños: 4 Terreno: 214m<sup>2</sup> Construido: 214m<sup>2</sup>







---

## Costa del Sol East, Torre del Mar

Ubicada en la deseada zona residencial de El Tomillar, en Torre del Mar, esta amplia casa adosada ofrece más de 210 m2 contruidos distribuidos en varias plantas, pensados para una vida familiar cómoda y funcional. La vivienda cuenta con seis dormitorios y tres cuartos de baño completos, además de un aseo de cortesía en la planta principal. La planta baja dispone de un salón luminoso, comedor independiente, cocina totalmente equipada y un lavadero que da acceso directo a una terraza trasera privada, ideal para disfrutar del aire libre con intimidad. También se encuentra en esta planta un aseo para invitados. En la primera planta se encuentra el dormitorio principal con baño en suite y terraza privada, además de tres dormitorios adicionales y un baño completo compartido. La buhardilla ofrece dos dormitorios más, un tercer baño completo, otra terraza y espacio de almacenamiento, lo que la convierte en una zona versátil perfecta para invitados, adolescentes o despacho. Por debajo de las zonas principales, la vivienda cuenta con un amplio sótano, ideal para almacenaje, zona de ocio o gimnasio. En el nivel inferior se encuentra un garaje con capacidad para hasta tres vehículos. Ubicada en una zona tranquila pero bien conectada, cerca de colegios, comercios y todos los servicios, esta casa es ideal para familias que buscan espacio, comodidad y una excelente ubicación en la Costa del Sol. Estamos encantados de poder presentar esta propiedad a usted pronto, ya sea personalmente o a través de la visión virtual. Porque este mundo, es único - como nuestra Axarquía. En Andalucía. En la Costa del Sol. Aquí, en el lado soleado de la vida...



## Características:

### Características

Terraza Privada

Trastero - Almacén

Armarios Empotrados

Lavadero

### Vistas

Vistas a Jardín

### Orientación

Oeste

### Climatización

Aire Acondicionado

### Posición

Lado de la Playa

Cerca de Golf

Cerca del Mar

Cerca de Tiendas

Cerca de Colegios

Ciudad

### Estado

Buen estado de conservación

### Piscina

Piscina Comunitaria

### Cocina

Cocina Parcialmente Equipada

### Aparcamiento

Garaje

More Than One