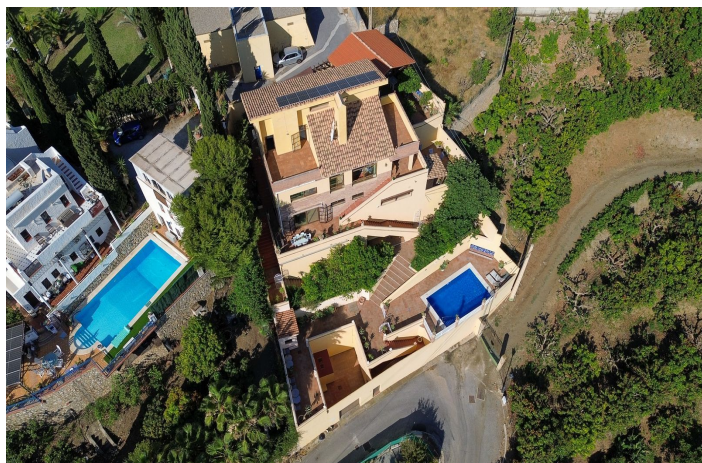




Villa - Chalet en venta en Salobreña, Salobreña

950.000 €

Referencia: R5047012 Dormitorios: 6 Baños: 4 Terreno: 746m² Construido: 222m²





Costa Tropical, Salobreña

Amplia villa bien mantenida en tres niveles con jardín y piscina recientemente renovada, fantásticas vistas a las montañas. Situado en la prestigiosa urbanización Los Almendros en Salobreña, considerada una de las diez urbanizaciones más exclusivas de España. La playa más cercana está a 12 minutos a pie y el supermercado grande más cercano está a 7 minutos en coche. La villa dispone de dos apartamentos con cocinas totalmente equipadas y salones, además de dormitorios, baños y terrazas. En total hay 6 dormitorios y 3 baños más un aseo adicional junto a la zona de la piscina, ideal para vivir varias generaciones o si desea alquilar, por ejemplo. ex. abajo. Un amplio recibidor nos da una cálida bienvenida a la casa en la planta de entrada, aquí a la izquierda tienes un gran salón con grandes ventanales para mucha luz y maravillosas vistas a las montañas. Una estufa de leña está ubicada en el centro de la habitación, para proporcionar una temperatura interior confortable durante los meses más fríos del invierno. Aquí también tenemos una salida a una de las muchas terrazas con las que cuenta la casa. Junto al salón tenemos una cocina totalmente equipada, también con una preciosa vista a las montañas. Desde la cocina también hay una escalera al piso inferior. Además en esta planta tenemos un baño y un dormitorio, este dormitorio actualmente se utiliza como despacho. De vuelta al recibidor subimos a la planta superior, donde directamente a la izquierda tenemos una salida a otra gran terraza. A esta terraza también se puede acceder desde el dormitorio que se encuentra al lado. A continuación tenemos un baño y dos dormitorios más, este último dormitorio tiene acceso a otra terraza. Desde aquí se puede ver una pequeña vista del mar. Bajamos a la planta inferior, bien por las escaleras de la cocina en la planta de entrada o bien por escaleras en el exterior de la casa por ambos lados. Aquí encontramos un gran salón amueblado, que actualmente se utiliza como despacho y sala de música. Allí tenemos otro baño y un dormitorio, ese dormitorio actualmente se utiliza como vestidor y trastero. A continuación hay dos dormitorios más y, junto a ellos, una gran cocina totalmente equipada y abierta al salón con otra estufa de leña. La cocina y el salón tienen muchas ventanas para mucha luz y desde la cocina también se tienen fantásticas vistas a las montañas. Desde aquí se accede a otra terraza, donde también hay una cocina exterior. Por último, pero no menos importante, tenemos la gran zona de piscina, con mucho espacio para pasar días tranquilos en las tumbonas. También hay árboles frutales y espacio para cultivos propios, así como un baño para no tener que entrar en casa. Junto a la zona de la piscina hay otra entrada a la casa, con aparcamiento cerrado. Salobreña tiene un clima subtropical y está situada entre Almuñécar y Motril, se tarda poco menos de 20 minutos en cualquier dirección para llegar a cada pueblo. Motril es una ciudad significativamente más grande y tiene más servicios públicos, incluido un gran hospital. Para llegar a un campo de golf de 18 hoyos sólo se necesitan 12 minutos en coche. Se tarda poco más de una hora en llegar al aeropuerto de Málaga en coche, y también hay servicios regulares de autobús desde Málaga a Salobreña. Durante los meses de invierno, sólo tienes una hora y media en coche para llegar a Granada y esquiar en Sierra Nevada, lo mejor de ambos mundos.



Características:

Características

Terraza Cubierta
Terraza Privada
Trastero - Almacén
Doble acristalamiento
Armarios Empotrados
Solario
Sala de Juegos
Apartment. Huéspedes
Barbacoa

Posición

Cerca de Golf
Urbanización
Cerca del Mar
Cerca de Tiendas
Cerca de Ciudad
Cerca de Esquí

Cocina

Cocina Equipada

Climatización

Aire Acondicionado
Chimenea

Estado

Buen estado de conservación

Jardín

Jardín Privado

Vistas

Vistas a Montaña
Vistas Panorámicas

Piscina

Piscina Privada

Aparcamiento

Garaje
Páking Privado
Páking Cubierto
More Than One

Categoría

Reventa