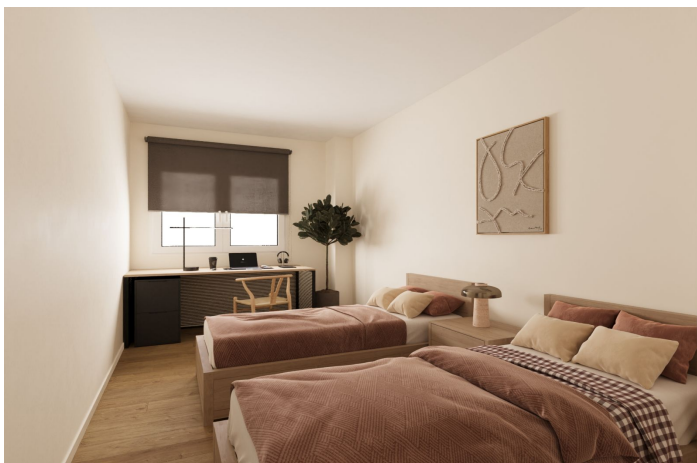




Apartamento Planta Baja en venta en Águilas, Águilas 193.500 - 462.500 €

Referencia: R5062246 Dormitorios: 2 - 3 Baños: 2 Construido: 68m² - 154m² Terraza: 9m² - 82m²





Alto Guadalentín, Águilas

Vive el Sueño Mediterráneo Imagina un hogar diseñado para que cada día se sienta como una escapada a tu lugar favorito. En esta promoción, no solo encontrarás una vivienda, sino un espacio que combina comodidad, estilo y una conexión especial con la tranquilidad del Mediterráneo. Este proyecto, con 105 exclusivas viviendas de 2 y 3 dormitorios, ha sido pensado para adaptarse a diferentes estilos de vida. Cada hogar incluye una amplia terraza privada, donde podrás disfrutar de amaneceres brillantes o noches cálidas bajo las estrellas. Además, todas las residencias cuentan con garaje y trastero, integrando practicidad en tu día a día. La experiencia se completa con espacios comunes diseñados para el disfrute y la relajación, como una gran piscina rodeada de zonas de solárium y una elegante lounge comunitaria donde puedes compartir momentos especiales. A solo 300 metros de la playa, estarás lo suficientemente cerca del mar para sentir la brisa, pero con la privacidad y la paz que buscas en tu hogar. La construcción ha sido creada con materiales modernos y un diseño sostenible, priorizando el bienestar térmico, acústico y energético. Desde cocinas de concepto abierto completamente equipadas hasta áreas bioclimáticas que maximizan la eficiencia energética, todo está pensado para que vivas en armonía con el entorno. En esta promoción, el confort se une con la naturaleza y el estilo contemporáneo para ofrecerte un lugar donde puedas desconectar, soñar y disfrutar de una vida mejor. Este no es solo tu hogar, es tu rincón especial en Águilas.



Características:

Características

Terraza Cubierta

Ascensor

Terraza Privada

TV Satélite

Trastero - Almacén

Doble acristalamiento

Armarios Empotrados

Sótano

Access for people with reduced mobility

Posición

Área Comercial

Cerca del Mar

Cerca de Tiendas

Cerca de Colegios

Primera línea de Playa

Cerca de Marina

Muebles

Completamente Amueblada

Seguridad

Recinto Cerrado

Caja fuerte

Orientación

Oeste

Estado

Nueva Construcción

Cocina

Cocina Equipada

Kitchen-Lounge

Aparcamiento

Parking Privado

Vistas

Vistas al Mar

Vistas a Jardín

Vistas a Piscina

Vistas a Playa

Vistas a Patio

Piscina

Piscina Comunitaria

Jardin

Jardín Comunitario

Jardín Paisajístico

Categoría

Frente a la playa

Pre-construcción

Nueva Promoción