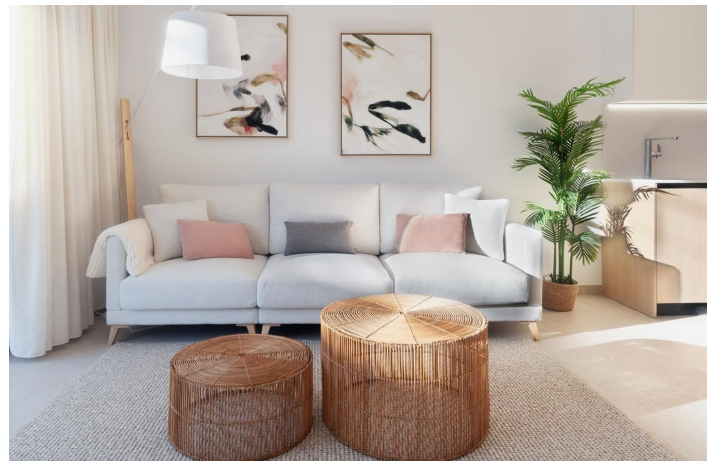
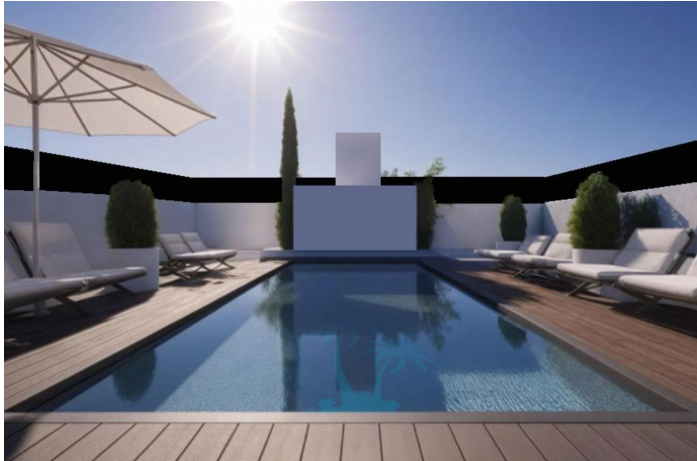




Bungalow en venta en San Pedro del Pinatar, San Pedro del Pinatar

276.000 €

Referencia: SP1012 Dormitorios: 2 Baños: 2 Terreno: 16m² Construido: 69m² Terraza: 13m²





Costa Calida, San Pedro del Pinatar

Bungalows de nueva construcción en San Pedro del Pinatar: lujo y naturaleza junto al mar Ubicación privilegiada cerca de playas y reserva natural Descubra un exclusivo complejo residencial de bungalows de nueva construcción situado en una de las zonas más privilegiadas de San Pedro del Pinatar, Murcia. A solo 1,8 km de las playas del mar Mediterráneo y a tan solo 500 metros del parque regional protegido de Salinas y Arenales, esta promoción ofrece un estilo de vida único rodeado de naturaleza, tranquilidad y todos los servicios esenciales. El complejo se encuentra en una tranquila zona residencial frente a un gran parque, con fácil acceso a pie a supermercados, tiendas, cafeterías, el centro de la ciudad y la estación de autobuses local, lo que ofrece excelentes conexiones con localidades cercanas como Torrevieja y Cartagena. Vida mediterránea moderna: bungalows con jardín o solárium Esta urbanización boutique ofrece bungalows de 2 y 3 dormitorios con dos distribuciones distintas: Viviendas en planta baja con jardín privado Viviendas en la planta superior con amplios solárium privados Cada propiedad está diseñada para maximizar el confort, la luz natural y los espacios abiertos, ideal tanto para vivir todo el año como para disfrutar de unas vacaciones. Todas las viviendas incluyen una plaza de aparcamiento privada y un trastero, y disfrutan de acceso a una gran piscina comunitaria y un gimnasio totalmente equipado. Como mejora opcional, los residentes pueden añadir una piscina privada, lo que aumenta aún más la exclusividad y el disfrute de la vida al aire libre. Características de alta calidad y opciones de personalización Estos bungalós de nueva construcción están contruidos con los más altos estándares y ofrecen: Ventanas de aluminio con rotura de puente térmico y persianas eléctricas para mayor comodidad y eficiencia energética. Calefacción por suelo radiante en los baños para disfrutar de una temperatura agradable durante todo el año. Preinstalación de aire acondicionado por conductos en toda la vivienda. Cocinas modernas con acabados de alta gama y opciones para personalizar colores y materiales. Interiores amplios y luminosos con distribuciones funcionales y orientación óptima. Una ciudad que ofrece más San Pedro del Pinatar es una joya costera de la Costa Cálida, enclavada entre el Mar Menor y el mar Mediterráneo. Es conocida por sus singulares salinas, sus playas de arena y su tradición pesquera. La zona también cuenta con: Baños de barro terapéuticos en la costa del Mar Menor Playas familiares con aguas tranquilas y poco profundas Senderos naturales para la observación de aves y actividades al aire libre Mercados locales llenos de vida, eventos culturales y excelentes restaurantes Proximidad a aeropuertos: Aeropuerto Internacional de Murcia a 35 km y Aeropuerto de Alicante a 75 km Campos de golf a entre 10 y 15 km, como Lo Romero Golf y Roda Golf Resort Centros comerciales como Dos Mares a solo 3 km Asegure hoy mismo su sueño mediterráneo Estos bungalows de nueva construcción ofrecen la combinación perfecta de diseño moderno, ubicación excepcional y acabados de calidad. Tanto si busca una vivienda permanente, una propiedad vacacional o una oportunidad de inversión, esta es su oportunidad de disfrutar del estilo de vida mediterráneo en San Pedro del Pinatar. Póngase en contacto con nosotros ahora para solicitar más información o concertar una visita.



Características:

Características

Gimnasio

garden

Terrace: 13 Msq.

Parking - Space

Near Commercial Center

Near bus route

Communal Pool

Gated

Useable Build Space: 60 Msq.

Number of Parking Spaces: 1

Near Schools

Beach: 2000 Meters

Air Conditioning: Pre-Installed

Storage / Trastero

Location: Coastal, Urbanisation

Double Bedrooms: 2

Calificación energética

B

CO2 Emission Rating

B