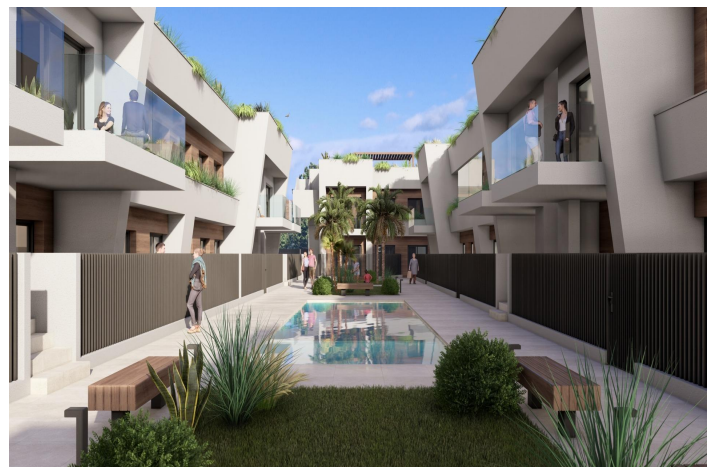




Bungalow en venta en Torre Pacheco, Torre Pacheco

210.000 €

Referencia: N8559 Dormitorios: 2 Baños: 2 Construido: 78m² Terraza: 55m²





Mar Menor, Torre Pacheco

Viviendas de Obra Nueva en Torre-Pacheco, Costa Cálida Bungalows modernos con características excepcionales. Descubra un nuevo complejo residencial en Torre-Pacheco, que ofrece 24 elegantes bungalows de 2 y 3 dormitorios. Elija entre viviendas en planta baja con amplias terrazas o unidades en primera planta con terrazas y solariums privados. Cada solarium incluye una pérgola, una zona de barbacoa y una cubierta reforzada, perfecta para instalar un jacuzzi. Todas las viviendas cuentan con una plaza de aparcamiento y aire acondicionado totalmente instalado, lo que garantiza el confort durante todo el año. Ubicación privilegiada en Torre-Pacheco. Enclavada en el corazón de Torre-Pacheco, esta urbanización disfruta de la proximidad a los servicios esenciales, incluyendo supermercados, tiendas, bares y restaurantes. El vibrante centro de la ciudad, con su encantador ambiente español, está a poca distancia. Para los amantes de la playa, el impresionante Mar Menor está a sólo 10 minutos en coche, ofreciendo arenas doradas y aguas cristalinas. Disfrute de excelentes servicios comunitarios. El complejo cuenta con una zona comunitaria bellamente ajardinada con exuberantes jardines y una piscina brillante, proporcionando un refugio sereno para relajarse y descansar. El clima soleado de la zona, con una media de 320 días de sol al año, complementa a la perfección estos espacios al aire libre. Rodeado de campos de golf galardonados Torre-Pacheco es un paraíso para los golfistas, rodeado de algunos de los campos de golf más renombrados de España. Estos campos se encuentran a poca distancia en coche, por lo que es un lugar ideal para los amantes del golf. Conexiones estratégicas con destinos clave. Aeropuerto Internacional de Murcia: 20 km (aproximadamente 20 minutos en coche). Estación de tren: A sólo 700 metros, ofreciendo cómodas opciones de viaje. Centros Comerciales: Varios grandes complejos comerciales en un radio de 15 km. Playas: Las hermosas playas de la Costa Cálida se encuentran a escasos 10 km. Puertos y Puertos Deportivos: El puerto deportivo más cercano está a unos 12 km, perfecto para navegar y practicar deportes náuticos. Le espera un estilo de vida más saludable. La Costa Cálida es famosa por su excepcional calidad de vida. Con baja humedad, aire limpio y un clima subtropical, esta zona es una de las más saludables de España. La perfecta combinación de belleza natural, brisa marina y abundante luz solar hacen de Torre-Pacheco un destino muy solicitado. Actúe ahora para asegurarse la casa de sus sueños. No pierda esta oportunidad de poseer una casa moderna en una ubicación privilegiada. Póngase en contacto con nosotros hoy mismo para obtener más información sobre esta increíble promoción o para concertar una visita.



Características:

Características

Terrace: 55 Msq.

garden

Near Train Station

Parking - Space

Near Commercial Center

Near Golf / Golf Resort Property

Near bus route

Useable Build Space: 68 Msq.

Communal Pool

Gated

Number of Parking Spaces: 1

Near Schools

Air Conditioning: Yes

Double Bedrooms: 2

Location: Rural, Urbanisation

Beach: 11000 Meters

Calificación energética

B

CO2 Emission Rating

B