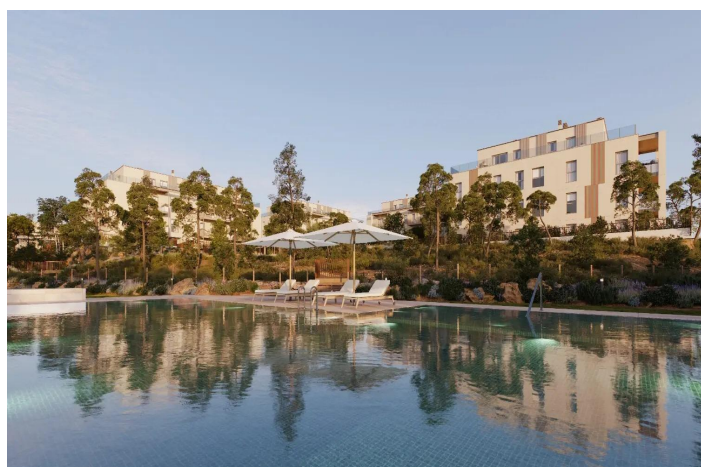
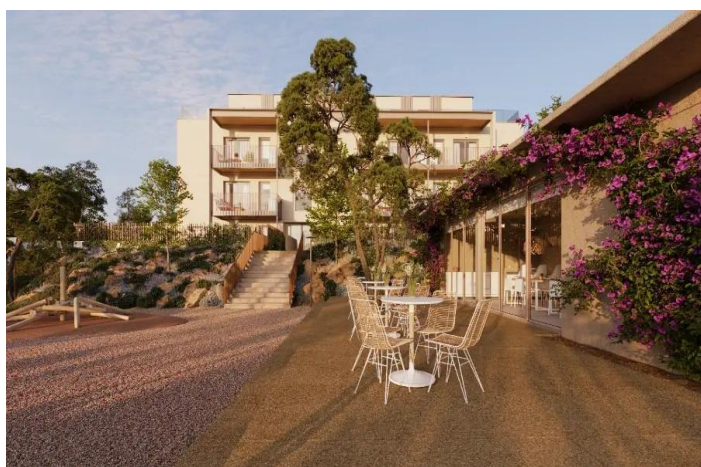




## Appartement à vendre à Godella, Godella

384 000 €

Référence: SP0747 Chambres: 3 Bain: 2 Construite: 113m<sup>2</sup> Terrasse: 9m<sup>2</sup>





## Costa de Valencia, Godella

NOUVEAU COMPLEXE RÉSIDENTIEL À GODELLA, VALENCE Le développement de nouvelles constructions de haute qualité est un objectif constant et permanent, c'est pourquoi nous avons pensé à tous les détails de votre nouvelle maison. Le développement intérieur de ce complexe, les zones communes seront soignées au maximum. Les sols des espaces communs extérieurs seront revêtus d'un pavage conforme aux caractéristiques du projet et les clôtures des parcelles privées auront un design totalement intégré à l'esthétique de leurs façades. La technologie sera également présente sous la forme d'un éclairage LED qui, à la fin du mois, permettra de réaliser d'importantes économies d'énergie et d'optimiser l'utilisation des ressources et la consommation. Pour partager des moments uniques avec ceux que vous aimez le plus, le projet disposera d'une piscine pour adultes et d'une zone de baignade, d'un solarium à côté de la piscine, de zones de jardin, d'une zone de jeux pour enfants, d'une zone de gymnastique en plein air, d'un clubhouse social entièrement équipé pour que vous puissiez en profiter au maximum. En outre, votre lotissement sera équipé d'un parking commun et de locaux de stockage. Un lieu chargé d'histoire Votre nouveau projet abrite les vestiges archéologiques enfouis d'un aqueduc romain découvert sur le terrain. Le revêtement de sol de votre nouveau logement vous permettra d'en profiter pleinement. Vous disposerez ici d'un revêtement de sol stratifié imitant le bois, offrant une grande qualité intérieure à votre logement. Il est même possible d'intégrer ce revêtement dans la cuisine, ce qui permet d'obtenir un confort maximal et une continuité des espaces. Les murs seront recouverts d'une peinture plastique lisse et écologique. Un faux plafond continu sera installé dans la maison, avec une finition en peinture plastique. Une grande cuisine sera livrée, meublée avec un design moderne de meubles hauts et bas de grande capacité. En outre, elle comprendra les équipements suivants : ' Plaque de cuisson à induction. Hotte aspirante. Four électrique et micro-ondes intégrés en colonne, à condition que la configuration de la cuisine le permette. Plan de travail en céramique ou similaire. Plan de travail en céramique ou similaire. Évier avec robinetterie, 2 poubelles de tri sélectif intégrées. Vous pouvez personnaliser différents aspects de votre nouveau logement : Choisissez entre différents types d'ambiance en fonction de vos goûts. Les murs des salles de bains seront carrelés de grès céramique. Le sol sera en grès cérame rectifié. Un miroir assorti sera posé pour une harmonie complète. Receveur de douche avec robinetterie thermostatique et pare-douche. Toutes les salles de bains seront équipées de plafonniers à LED. La porte d'accès au logement sera blindée et équipée d'un judas optique. Placards encastrés dont les portes seront assorties au reste de la menuiserie. L'intérieur sera fourni garni d'un rail de suspension et d'une étagère de rangement. Selon le type d'habitation, votre nouvelle maison disposera également d'une armoire dans le couloir pour plus de commodité. Le porche menant au jardin sera équipé d'un raccordement à l'eau et d'un système d'évacuation des eaux. Il est également équipé d'un éclairage et d'une prise de courant. Les terrasses des penthouses seront équipées d'un raccordement à l'eau et d'un système d'évacuation des eaux. Elles seront également équipées d'un éclairage et d'une prise de courant. Les terrasses des étages intermédiaires seront éclairées. Pour une sécurité maximale, ces espaces en plein air seront revêtus de grès antidérapant de première qualité et seront dotés d'une plinthe du même matériau aux endroits requis. Les jardins du rez-de-chaussée seront livrés avec de la terre végétale. Afin que vous puissiez jouir d'un maximum de confort dans votre nouveau logement, la propriété sera équipée d'une installation complète de climatisation chaude et froide par le biais de conduits avec grilles d'impulsion dans le salon et les chambres à coucher. Dans ce complexe, vous disposerez d'un garage commun avec portes d'entrée et de sortie automatiques, dispositif de sécurité anti-écrasement et contrôle à distance. Si vous possédez une voiture électrique, vous n'aurez pas à effectuer de travaux gênants dans votre garage après la remise des clés, car il disposera de l'infrastructure nécessaire pour installer le système de recharge optionnel pour ce type de véhicule. Les locaux de stockage seront dotés d'une porte métallique, conformément à la réglementation requise pour leur emplacement. Le secteur où se trouvent les lotissements est parfaitement communiqué, à proximité des routes qui relient votre nouveau logement à Valence en quelques minutes, avec un accès rapide à l'autoroute A-7 et très proche de la station de métro/tram et des bus de la ville. À seulement 8 km du centre de Valence et de l'aéroport, avec des arrêts de tramway et de bus, des centres commerciaux proches, plusieurs écoles internationales et le campus universitaire de Burjassot à deux pas, et en même temps, loin de l'agitation du centre-ville, font de cette enclave un endroit idéal pour établir votre résidence près de la ville de Valence.





[sales@redrosepropertyspain.com](mailto:sales@redrosepropertyspain.com)

+34-602 627 580



## Spécification:

### Caractéristiques

Near Train Station

Parking - Space

Near Commercial Center

Near bus route

Communal Pool

Gated

Number of Parking Spaces: 1

Near Schools

Double Bedrooms: 3

Terrace: 9 Msq.

Air Conditioning: Pre-Installed

Beach: 12000 Meters

Storage / Trastero

Elevator/Lift

Location: Coastal, Urbanisation

Location: Rural, Urbanisation

Useable Build Space: 84 Msq.

### Cote d'énergie

B

### Cote d'émission de CO2

B