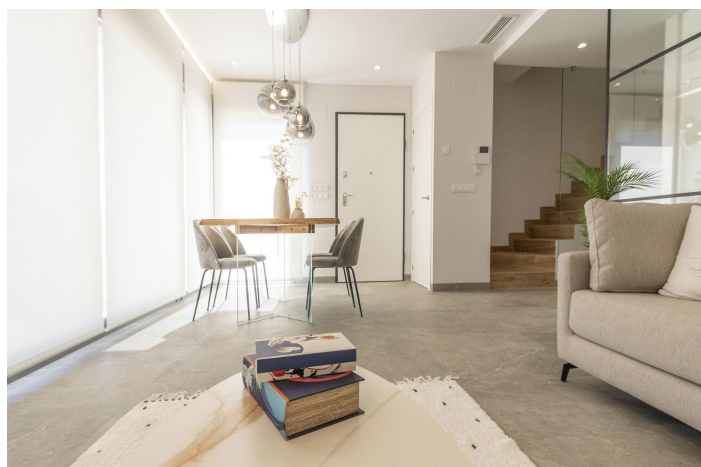




## Villa - Chalet en venta en Pilar de la Horadada, Orihuela

**484.900 €**

Referencia: N8219    Dormitorios: 3    Baños: 3    Terreno: 302m<sup>2</sup>    Construido: 127m<sup>2</sup>    Terraza: 142m<sup>2</sup>





## Costa Blanca South, Pilar de la Horadada

### VILLAS DE OBRA NUEVA EN PILAR DE LA HORADADA EN EL CAMPO DE GOLF

Residencial de obra nueva consta de 6 exclusivas villas de 3 dormitorios y 3 baños situadas en primera línea del campo de golf Lo Romero y a pocos minutos de la playa más cercana.

Además, cada villa tiene su propia parcela con piscina privada, plaza de aparcamiento y terraza con solarium y cocina de verano.

Pilar de la Horadada es la localidad y el municipio más meridional de la Costa Blanca, en la provincia de Alicante.

La ciudad está situada en la frontera entre la Comunidad Valenciana y la región de Murcia.

La ciudad de Pilar de la Horadada es un típico pueblo español situado a sólo 2 km de la costa y de las populares playas de Torre de la Horadada.

En el centro de Pilar de la Horadada encontrará todos los servicios: tiendas, pastelerías, bancos, etc. a lo largo de la calle principal 'Calle Mayor'. También podrá disfrutar de un ambiente maravilloso cerca de la iglesia local, en la Plaza de la Iglesia, donde hay varias cafeterías.

En Pilar de la Horadada también hay una red bien desarrollada de carriles bici y senderos para caminar, y también hay una gran oferta de diversas actividades deportivas.

El campo de golf Lo Romero, de 18 hoyos, está a un corto trayecto en coche del pueblo.

Los aeropuertos de Corvera (Murcia) y Alicante se encuentran a 40 y 55 minutos respectivamente.

932



## Características:

### Características

Solario

Private pool

garden

Parking - Space

Near Commercial Center

Near Golf / Golf Resort Property

pool

Gated

Beach: 7000 Meters

Number of Parking Spaces: 1

Near Schools

Double Bedrooms: 3

golf

Useable Build Space: 105 Msq.

Beach

Air Conditioning: Pre-Installed

parking

Solarium: Yes

Location: Coastal, Urbanisation

Terrace: 142 Msq.

### Calificación energética

B

### CO2 Emission Rating

B