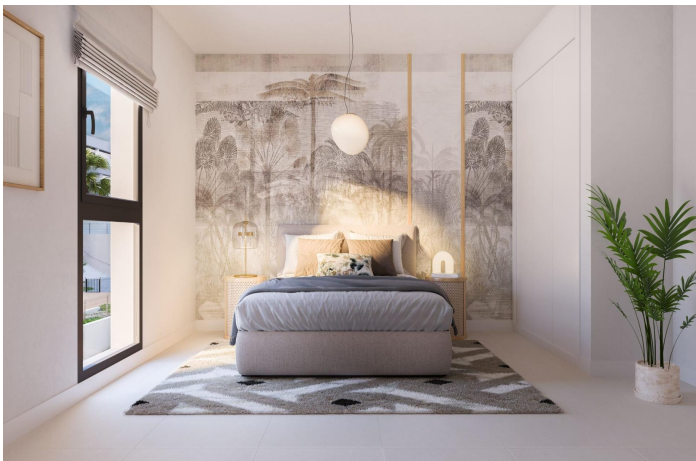




# Wohnung im Erdgeschoss zum Verkauf in Estepona, Estepona

327.000 €

Referenz: N8151 Schlafzimmer: 2 Badezimmer: 2 Grundstücksgröße: 27m<sup>2</sup> Garten: 98m<sup>2</sup> Terrasse: 23m<sup>2</sup>





---

## Costa del Sol, Estepona

NEU GEBaute WOHnANLAGE IN DER NÄHE VON ESTEPONA Neue Wohnanlage mit zeitgenössischem und modernem Design, mit insgesamt 135 Wohnungen mit 1, 2 und 3 Schlafzimmern in der Nähe des Valle Romano Golf Clubs in Estepona. Die privilegierte Südausrichtung hat es möglich gemacht, helle Wohnungen zu entwerfen, die das meiste aus den Stunden des natürlichen Lichts machen. Besonders hervorzuheben sind die Erdgeschosswohnungen mit schönen Gärten und die Penthäuser mit Solarien, die ideal sind, um die Sonne und die unvergleichlichen Sonnenuntergänge von Estepona zu genießen. Diese komplette Wohnanlage wird durch spektakuläre Gemeinschaftsbereiche vervollständigt, die aus einem Schwimmbad mit Solarium, einem Fitnessraum und Gärten mit einheimischen Arten bestehen, die die Schönheit des Lebens an einem einzigartigen Ort wie Estepona vermitteln. All dies ist in eine bewachte Anlage integriert, um die Sicherheit und Privatsphäre der Nachbarn zu gewährleisten. Valle Romano Golf ist ein außergewöhnlicher Golfplatz in Estepona, auf dem jedes Jahr die renommiertesten und anspruchsvollsten Turniere stattfinden. Der 18-Loch-Platz erstreckt sich über 60 Hektar Parklandschaft und hat einen 5 Kilometer langen Rundkurs. Er verfügt über durchschnittlich fünf Abschlüsse pro Loch und großzügige Grün mit zahlreichen Fahnenpositionen. Sein Design garantiert Vergnügen für Amateurspieler und wird zur Herausforderung für Profis.



## Eigenschaften:

### Merkmale

Fitnessstudio

garden

Parking - Space

Near Commercial Center

Near Golf / Golf Resort Property

Near bus route

Communal Pool

Gated

Useable Build Space: 71 Msq.

Number of Parking Spaces: 1

Near Schools

Beach: 3000 Meters

Air Conditioning: Pre-Installed

Storage / Trastero

Elevator/Lift

Location: Coastal, Urbanisation

Terrace: 23 Msq.

Double Bedrooms: 2

### Energiebewertung

B

### CO2 -Emissionsbewertung

B