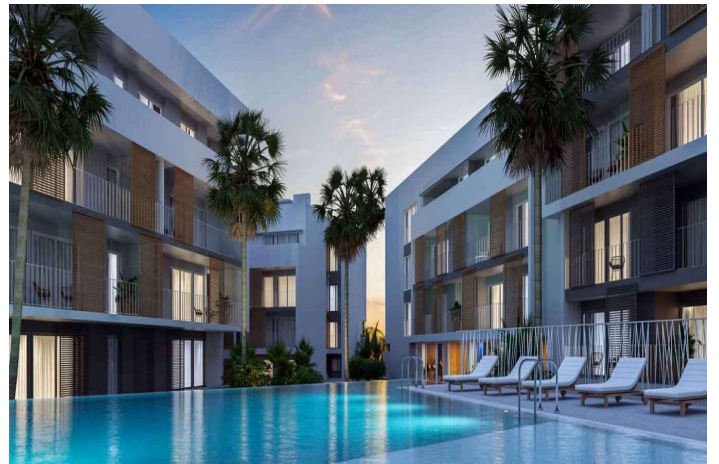




Penthouse zum Verkauf in Javea, Javea

555.000 €

Referenz: SP0061 Schlafzimmer: 3 Badezimmer: 2 Garten: 175m² Terrasse: 50m²





Costa Blanca North, Javea

NEUE WOHNUNG IN JAVEA 5 MINUTEN VOM STRAND, DEM HAFEN UND DEM ZENTRUM !!!

Neue Wohnanlage nur wenige Minuten vom Strand entfernt, bestehend aus 58 Wohnungen mit 2, 3 und 4 Schlafzimmern im Erdgeschoss mit Garten, Wohnungen mit Terrassen in Zwischengeschossen, Penthouses und Maisonnetten mit großen Terrassen. Darüber hinaus verfügen alle Häuser über eine Garage und einen Abstellraum. Die Wohnanlage wird über einen Swimmingpool und einen Social Club verfügen.

Sie können verschiedene Aspekte bei der Aufteilung, den Oberflächen und den zusätzlichen Optionen Ihres Hauses konfigurieren. Passen Sie Ihr neues Zuhause Ihrem Geschmack und Ihren Vorlieben an und schaffen Sie die Umgebung, die Sie sich schon immer gewünscht haben.

Mit einer bis ins Detail gepflegten Innenausstattung könnte das Äußere des Hauses nicht weniger sein. Durch die perfekte Kombination von Avantgarde-Trends und der zeitlosen Eleganz der klassischsten Konstruktionen liegt die schöne Ästhetik des Gebäudes in seiner Fassade durch Texturen und Farben, die in seine Umgebung integriert sind.

Genießen Sie Ihr neues Zuhause in herrlicher Lage mit allem, was Sie brauchen: Restaurants, Apotheken, Supermärkte, Gesundheitszentren und die Molins De La Plana, eine grüne Lunge in Jávea. Darüber hinaus finden Sie in der Nähe Ihres Neubaus den Busbahnhof Jávea und die Straße CV-734 für eine einfache Erreichbarkeit.

932



Eigenschaften:

Merkmale

Aufzug

Fitnessstudio

Beach: 800 Meters

Urban

Terrace: 50 Msq.

Parking - Space

Near Trees

Near Commercial Center

Near bus route

Communal Pool

pool

Gated

Number of Parking Spaces: 1

Near Schools

Double Bedrooms: 3

Key Ready

Useable Build Space: 105 Msq.

Beach

Air Conditioning: Pre-Installed

Storage

parking

Storage / Trastero

Elevator/Lift

Location: Coastal, Urbanisation

Energiebewertung

B

CO2 -Emissionsbewertung

B