

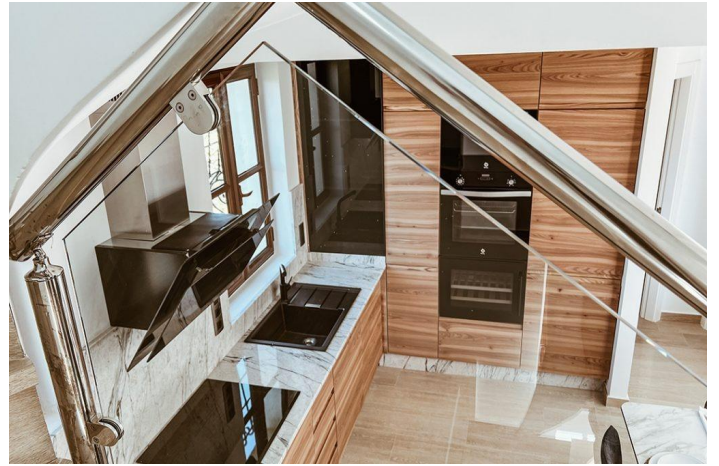


Villa détachée à vendre à Cuevas del Almanzora, Cuevas del Almanzora

406 850 €

Référence: SP0330 Chambres: 4 Bain: 3 Terrain: 425m² Construite: 135m² Terrasse: 62m²







Inland Almeria, Cuevas del Almanzora

NOUVELLE VILLA DE LUXE DANS LE DESERT SPRINGS RESORT Cette charmante villa de 4 chambres à coucher est située dans le quartier calme du terrain de golf, offrant une vue imprenable sur le terrain de golf de championnat et les chaînes de montagnes au-delà. La villa dispose de grandes terrasses et de pergolas, tandis que l'intérieur offre une maison contemporaine élégante avec un attrait moderne. Les caractéristiques comprennent la chambre principale, située au premier étage, qui donne sur une grande terrasse ouverte, un jardin entièrement paysagé, une grande terrasse pour les repas en plein air, l'air conditionné, le double vitrage, une cuisine équipée de haute qualité, des produits blancs et des armoires de chambre, et des équipements de sécurité sont standard dans tout l'appartement. Parking souterrain attribué. Villas situées au sein du seul complexe familial primé en Europe et d'un parcours de golf de championnat dans le désert. Desert Springs Resort est unique, situé dans l'une des enclaves les plus tranquilles et les plus recherchées de la côte andalouse à Cuevas del Almanzora et Vera à Almería, offrant la meilleure sélection d'Espagne de propriétés de luxe abordables, des appartements aux maisons de ville et aux villas de toutes tailles, toutes construites selon nos spécifications exigeantes. Il s'agit d'un complexe de golf, de sports et de loisirs primé, situé entre des affleurements rocheux et des allées vertes émeraude, niché au sein d'un domaine de luxe. Le complexe est entouré d'une nature intacte et offre des vues spectaculaires sur les chaînes de montagnes et la Méditerranée.



Spécification:

Caractéristiques

Location: Urbanisation

garden

Parking - Space

Near Golf / Golf Resort Property

Communal Pool

Double Bedrooms: 4

Gated

Number of Parking Spaces: 1

Useable Build Space: 110 Msq.

Beach: 5000 Meters

Solarium: Yes

Location: Coastal, Urbanisation

Terrace: 62 Msq.

Cote d'énergie

B

Cote d'émission de CO2

B