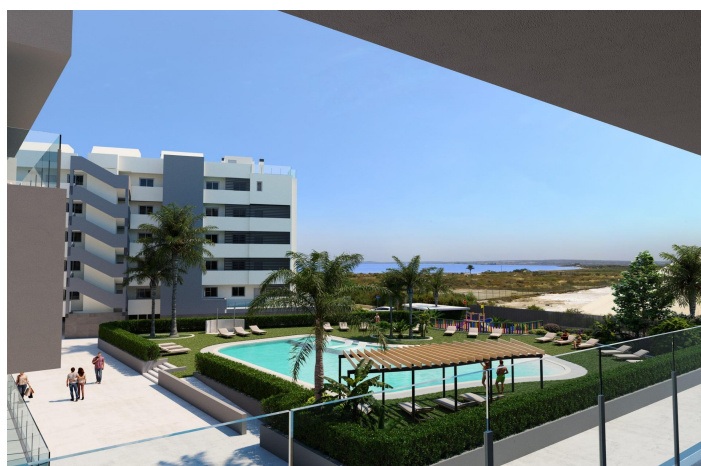




## Ático en venta en Santa Pola, Santa Pola

**420.000 €**Referencia: N7766    Dormitorios: 2    Baños: 2    Construido: 146m<sup>2</sup>    Terraza: 67m<sup>2</sup>



---

## Costa Blanca South, Santa Pola

### COMPLEJO RESIDENCIAL DE OBRA NUEVA EN SANTA POLA

Moderno complejo residencial cerrado compuesto por 3 bloques de apartamentos con amplias zonas comunes ajardinadas que incluyen piscina con camas de agua, parque infantil, pérgola y aparcamiento para bicicletas.

El residencial dispone de apartamentos de 3 y 2 dormitorios, ambos tipos incluyen 2 baños completos, cocina americana con salón comedor, armarios empotrados, terraza, plaza de garaje.

Disponen de jardín común, piscina con entrada tipo playa, equipada con duchas y una gran pérgola de madera. Dispone de zonas ajardinadas con palmeras y vegetación, todas ellas iluminadas. En la parte central de la piscina hay una zona menos profunda donde se encuentran las camas de agua.

El municipio de Santa Pola está situado en la popular Costa Blanca, en el Mediterráneo, al sur de Alicante y en la comarca del Bajo Vinalopó.

La ciudad se encuentra en una posición geográfica envidiable, rodeada de paisajes naturales y con un microclima especial, que ofrece un clima suave durante todo el año. Su núcleo urbano está delimitado por el Castillo Fortaleza y el puerto al este y oeste, y limita con el Parque Natural de las Salinas de Santa Pola y la Sierra y Cabo de Santa Pola, un antiguo arrecife hoy caracterizado por sus frondosos pinos de ribera.

Santa Pola se encuentra a 21 km. de Alicante, capital de provincia con excelentes infraestructuras y a 15 km. del Aeropuerto internacional "Elche-Alicante".

932



## Características:

### Características

Ascensor

Solario

Views: Sea

Parking - Space

Near Commercial Center

Beach: 150 Meters

Near bus route

Sea views

Communal Pool

pool

Gated

Number of Parking Spaces: 1

Near Schools

Beach

Air Conditioning: Pre-Installed

Storage

parking

Solarium: Yes

Storage / Trastero

Elevator/Lift

Location: Coastal, Urbanisation

Double Bedrooms: 2

Terrace: 67 Msq.

Useable Build Space: 121 Msq.

### Calificación energética

B

### CO2 Emission Rating

B