

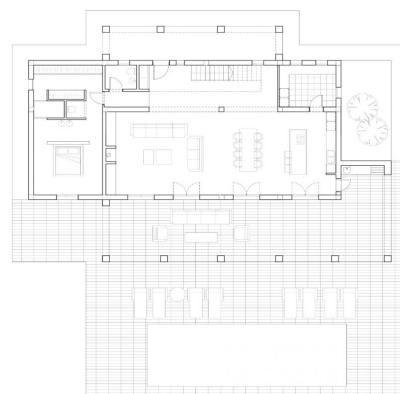


Villa - Chalet en venta en Moraira, Teulada

1.795.000 €

Referencia: N6425 Dormitorios: 4 Baños: 4 Terreno: 13.000m² Construido: 346m² Terraza: 300m²


Superficie	Construida
Puerta 100	
Vivienda	168,33 m ²
Puerta 1	22,54 m ²
Puerta 2	77,57 m ²
Terraza	147,00 m ²
Puerta	48,00 m ²
Puerta	45,00 m ²
Puerta 100	97,00 m ²
Puerta 100	81,04 m ²
Bodega	12,40 m ²


PLANTA BAJA
0m - 0m - 0m - 0m - 0m



Costa Blanca North, Moraira

Villa de Obra Nueva en Teulada con vistas a la montaña

En la planta baja encontramos un amplio salón-comedor y cocina abierta, dormitorio principal con armario empotrado y baño, terraza delantera con acceso a la piscina.

En la primera planta hay 3 dormitorios con armarios empotrados, 3 baños en suite.

Además aquí tiene sótano de 81m2 con bodega.

La villa se construirá con materiales de alta calidad.

La cocina será elegida por el cliente, armarios de cocina, encimera y electrodomésticos.

Aire acondicionado con sistema de climatización (condensado) en los salones y dormitorios.
Marca Mitsubishi.

La piscina se construirá con una ducha exterior
ducha exterior (conexión de agua caliente/fría).

Puerta de entrada automática para los coches con mando a distancia y puerta peatonal automática.

Jardín a elegir por el cliente.

Moraira es un pequeño pueblo con buenos restaurantes, bares y muchos supermercados alrededor.

Hay una playa muy agradable justo al lado del pueblo que es ideal para las familias.

El paseo marítimo ofrece unas vistas tremendas del Peñón de Ifach al otro lado de la bahía de Calpe. El camino de la costa de llegar allí es bien vale la pena hacer con algunas vistas espectaculares.

Moraira situado a 1 hora 15 minutos al norte de la A7 desde el aeropuerto de Alicante es bastante fácil de llegar. Es aproximadamente la misma distancia o un poco menos al sur del aeropuerto de Valencia.

932



Características:

Solario
garden
Near Commercial Center
pool
Near Schools

Air Conditioning: Pre-Installed
Terrace: 300 Msq.

Beach: 3500 Meters
Useable Build Space: 300 Msq.
Under-Build / Basement
Gated
Location: Coastal, Mountain,
Urbanisation
parking

Private pool
Parking - Space
Double Bedrooms: 4
Number of Parking Spaces: 1
Beach

Solarium: Yes