

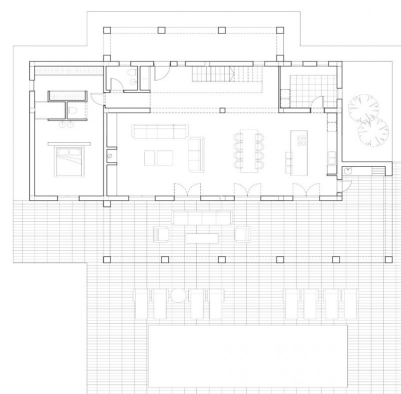


Villa détachée à vendre à Moraira, Teulada

1 795 000 €

Référence: N6425 Chambres: 4 Bain: 4 Terrain: 13 000m² Construite: 346m² Terrasse: 300m²


Superficie	Construida
Puerta 000	
Vivienda	148.18 m ²
Puerta 1	35.84 m ²
Puerta 2	77.57 m ²
Terraza	147.00 m ²
Puerta	48.00 m ²
Acera	43.00 m ²
Puerta 000	97.00 m ²
Vivienda	81.54 m ²
Puerta	13.00 m ²


PLANTA BAZA
0 1 2 3 4 5 6 7 8 9 10 11 12 13 14 15 16 17 18 19 20 21 22 23 24 25 26 27 28 29 30 31 32 33 34 35 36 37 38 39 40 41 42 43 44 45 46 47 48 49 50 51 52 53 54 55 56 57 58 59 60 61 62 63 64 65 66 67 68 69 70 71 72 73 74 75 76 77 78 79 80 81 82 83 84 85 86 87 88 89 90 91 92 93 94 95 96 97 98 99 100



Costa Blanca North, Moraira

Villa nouvellement construite à Teulada avec vue sur les montagnes

Au rez-de-chaussée, nous trouvons un grand salon-salle à manger et une cuisine ouverte, une chambre principale avec dressing et salle de bains, une terrasse avant avec accès à la piscine.

Au premier étage se trouve 3 chambres avec placards, 3 salles de bains en suite.

En outre, vous avez ici un sous-sol de 81m² avec une cave à vin.

La villa sera construite avec des matériaux de haute qualité.

La cuisine sera choisie par le client, les armoires de cuisine, le plan de travail et les appareils électroménagers.

Climatisation avec système de contrôle du climat (condensation) dans les salons et les chambres.
Marque Mitsubishi.

La piscine sera construite avec une douche extérieure
douche extérieure (raccordement eau chaude/eau froide).

Portail d'entrée automatique pour les voitures avec télécommande et porte piétonne automatique.

Jardin à choisir par le client.

Moraira est une petite ville avec de bons restaurants, des bars et beaucoup de supermarchés autour.

Il y a une plage très agréable juste à côté de la ville, idéale pour les familles.

Le front de mer offre une vue imprenable sur Penon Ifach, de l'autre côté de la baie de Calpe. La route côtière qui y mène vaut la peine d'être parcourue et offre des vues spectaculaires.

Moraira est située à environ 1 heure 15 minutes au nord de l'autoroute A7 depuis l'aéroport d'Alicante et est assez facile d'accès. C'est à peu près la même distance ou un peu moins au sud de l'aéroport de Valence.

932



Spécification:

Solarium
garden
Near Commercial Center
pool
Near Schools

Air Conditioning: Pre-Installed
Terrace: 300 Msq.

Beach: 3500 Meters
Useable Build Space: 300 Msq.
Under-Build / Basement
Gated
Location: Coastal, Mountain,
Urbanisation
parking

Private pool
Parking - Space
Double Bedrooms: 4
Number of Parking Spaces: 1
Beach

Solarium: Yes