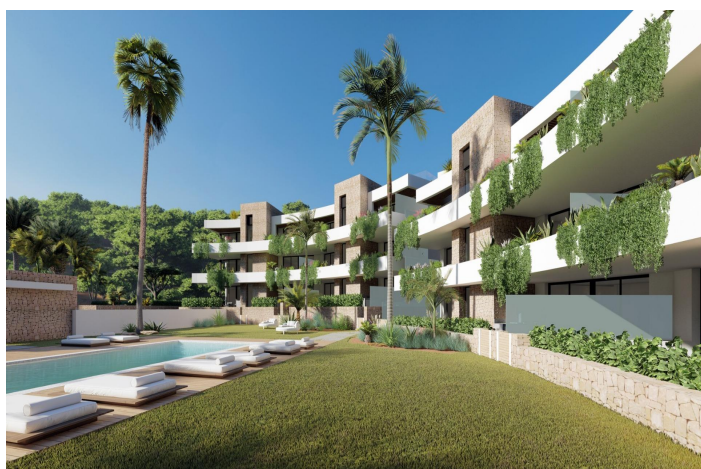




Penthouse à vendre à La Manga Golf Club, Cartagena

580 000 €

Référence: SP0301 Chambres: 2 Bain: 2 Construite: 92m² Terrasse: 101m²





Costa Calida, La Manga Golf Club

COMPLEXE RÉSIDENTIEL NEUF DANS LA STATION DE LA MANGA CLUB Nouvelle construction d'un complexe résidentiel exclusif de 42 appartements idéal pour un usage personnel ou un investissement dans l'une des célèbres stations de La Manga Club. Ces résidences modernes et lumineuses offrent une vue imprenable sur le Mar Menor, et leurs terrasses spacieuses ainsi que la piscine communautaire vous permettent de profiter pleinement du soleil méditerranéen. Il s'agit du dernier lotissement central de maisons neuves à La Manga Club, à seulement 5 minutes à pied de tous les magasins et restaurants. Les droits sportifs sont inclus et chaque maison comprend une installation de stockage. Portes intérieures à un vantail de 210x82,5x4 cm, en panneau MDF, prélaqué en blanc, avec des fentes horizontales tous les 50 cm. Armoire préfabriquée encastrée avec portes coulissantes, en panneaux de MDF, prélaqués en blanc. Dans les salles de bains, carrelage en grès cérame, format 60 x 30 cm, posé sur une surface d'appui de la paroi intérieure en plaques de plâtre stratifié. Dans les cuisines, pose de carreaux en grès cérame, format 60 x 30 cm, sur une surface d'appui de la paroi intérieure en plaques de plâtre stratifié. Système de chauffage aérothermique, climatisation et eau chaude sanitaire. Ventilo-convecteurs à haut rendement. Ventilation mécanique contrôlée DOUBLE FLOW. Bloc porte d'entrée blindé. Finition blanche. Classe de sécurité 3. Porte métallique pliante pour l'accès des véhicules. Porte métallique unilatérale à ouverture manuelle pour l'accès des piétons. La Manga Club est l'une des principales stations de sport et de loisirs d'Europe. Bordée de parcs naturels et de plages préservées, sa situation privilégiée lui permet de proposer des vacances et des logements exclusifs sur la côte méditerranéenne espagnole. Fondée en 1972, La Manga Club est une communauté chaleureuse, sûre et dynamique qui attire depuis longtemps les familles et les amateurs de golf grâce à son offre de loisirs diversifiée et exceptionnelle. La Manga Club bénéficie d'excellentes liaisons aériennes. Les aéroports locaux de Corvera (à seulement 50 km) et d'Alicante (à moins de 100 km) proposent des vols réguliers vers le reste de l'Europe, ce qui facilite l'arrivée et le départ de la station.



Spécification:

Caractéristiques

Views: Sea

Beach: 2500 Meters

Parking - Space

Near Golf / Golf Resort Property

Communal Pool

Gated

Number of Parking Spaces: 1

Air Conditioning: Pre-Installed

Solarium: Yes

Storage / Trastero

Elevator/Lift

Location: Coastal, Urbanisation

Double Bedrooms: 2

Useable Build Space: 80 Msq.

Terrace: 101 Msq.

Cote d'énergie

B

Cote d'émission de CO2

B