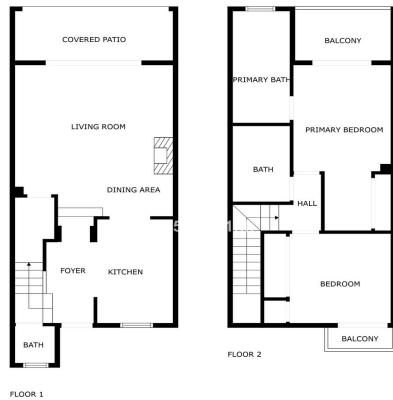




Adosada en venta en Mijas Costa, Mijas

399.000 €

Referencia: R5062999 Dormitorios: 2 Baños: 2 Terreno: 105m² Construido: 105m² Terraza: 10m²


SIZES ARE APPROXIMATE, ACTUAL MAY VARY.





Costa del Sol, Mijas Costa

Bienvenido a una vivienda que ofrece tranquilidad, vegetación y encanto – como sacado de un cuento. Esta casa adosada, muy bien cuidada, se encuentra en una zona residencial tranquila y frondosa, con jardín privado que da directamente a una zona verde perfectamente mantenida. Las vistas son abiertas y verdes, sin estar expuestas a caminos peatonales – lo que garantiza privacidad y paz. La propiedad se distribuye en dos plantas, con una distribución funcional y acogedora. En la planta superior hay dos amplios dormitorios, situados en extremos opuestos de la casa, ofreciendo privacidad tanto a la familia como a los invitados. Cada dormitorio cuenta con su propio cuarto de baño, lo que aporta comodidad adicional. En la planta principal te recibe un salón con chimenea, acogedor y luminoso, junto con una cocina moderna semiabierta. Desde el salón se accede al jardín privado, ideal para tomar el sol, relajarse o disfrutar de una barbacoa en un entorno tranquilo. Cada ventana de la casa ofrece vistas encantadoras a la naturaleza. Toda la urbanización es como una postal: verde, exuberante, tranquila y llena del encanto andaluz. Esta propiedad es ideal como residencia vacacional, hogar permanente, inversión de alquiler, o una combinación de todo. Ubicación excelente: – Servicios y colegios cercanos – A solo 5 minutos en coche de la playa – Fácil acceso a Fuengirola, La Cala y otros puntos clave La vivienda está lista para entrar a vivir, no requiere reformas – solo falta que lleguen sus nuevos propietarios. Una casa con encanto, funcional y en excelente estado, rodeada de naturaleza. Ven a visitarla y enamórate. Contáctanos para concertar una visita.



Características:

Características

Cerca de Transporte
Terraza Privada
Baño En-Suite
Doble acristalamiento
Armarios Empotrados
Solario

Vistas

Vistas a Montaña
Vistas al Campo
Vistas a Jardín
Vistas a Golf

Piscina

Piscina Comunitaria

Jardin

Jardín Comunitario
Jardín Privado

Categoría

Casas de vacaciones
Inversion
Golf

Orientación

Oeste

Posición

Cerca de Golf
Cerca de Colegios
Primera línea de Golf

Muebles

Parcialmente Amueblada

Seguridad

Recinto Cerrado

Climatización

Aire Acondicionado
Chimenea

Estado

Buen estado de conservación

Cocina

Cocina Equipada

Aparcamiento

Parking Comunitario