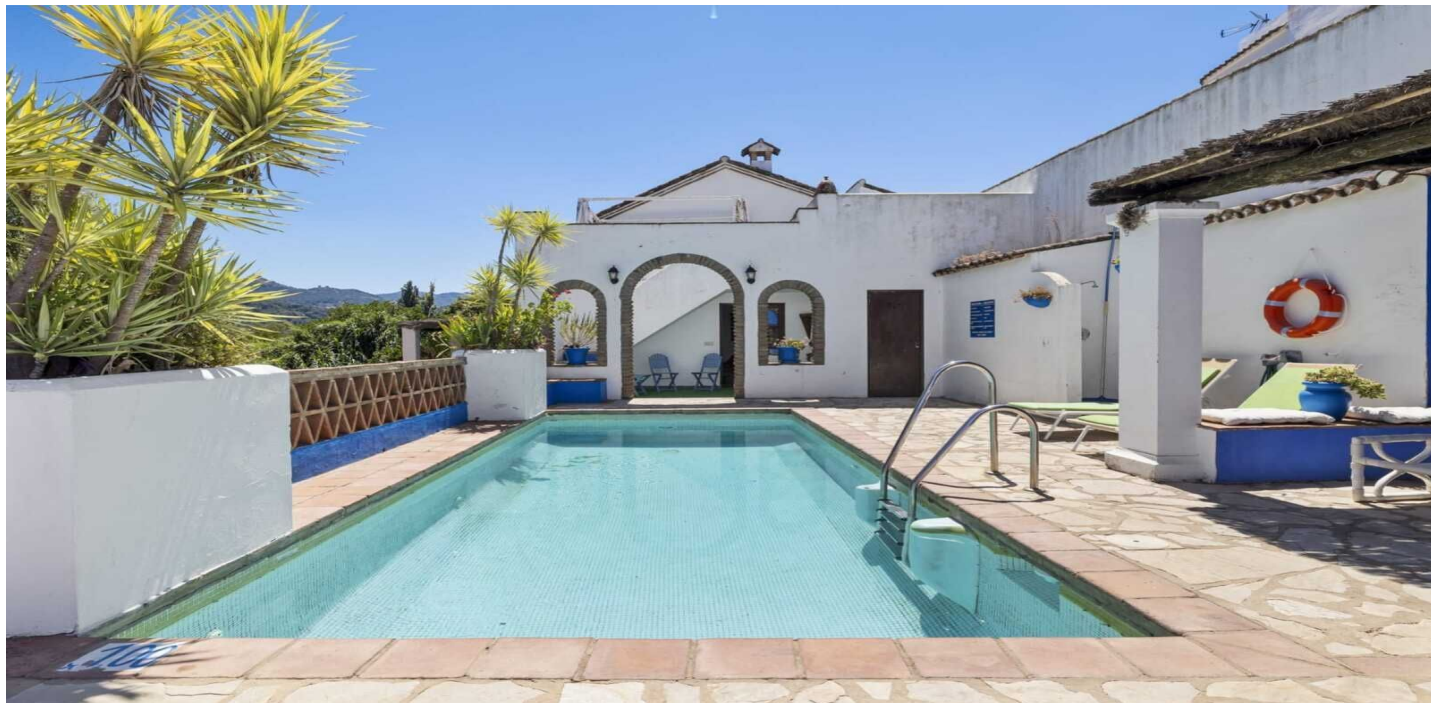




## Villa - Chalet en venta en Cortes de la Frontera, Cortes de la Frontera

**975.000 €**Referencia: R5016382    Dormitorios: 9    Baños: 10    Construido: 900m<sup>2</sup>



## Serranía de Ronda, Cortes de la Frontera

Situado en un enclave natural excepcional, junto al cauce del Río Guadiaro y a las puertas del majestuoso Parque Natural de Los Alcornocales, este Boutique Hotel de Autor representa una oportunidad única para inversores que buscan un activo turístico con carácter, potencial y una ubicación estratégica entre Ronda, Sotogrande, Marbella y la Costa del Sol. La propiedad, diseñada para ofrecer una experiencia íntima y exclusiva, dispone de 9 amplias suites, todas ellas luminosas y con vistas al entorno verde que rodea el hotel. A ello se suma un apartamento independiente, perfecto para la gestión interna, el personal o como unidad adicional de alquiler. En la zona de restauración, el hotel cuenta con un restaurante totalmente equipado, salón interior, terrazas exteriores y encantadoras áreas ajardinadas que crean un ambiente idílico para disfrutar de la gastronomía, organizar eventos privados o desarrollar conceptos como retiros de bienestar, experiencias enogastronómicas o turismo de naturaleza. Los exteriores ofrecen espacios amplios y muy cuidados: jardines con encanto, zonas de descanso y una piscina rodeada de vegetación, perfecta para huéspedes que buscan tranquilidad y conexión con el paisaje. El acceso es cómodo, y la propiedad se encuentra cerca de rutas de senderismo, actividades fluviales, bodegas, miradores y pueblos históricos del Valle del Guadiaro y Ronda. Con una superficie construida de 798 m<sup>2</sup>, su distribución funcional y su versatilidad lo convierten en un negocio ideal para: • Boutique hotel • Gastronomic retreat • Wellness & yoga retreats • Eventos privados • Turismo de naturaleza • Gestión hotelera profesional con alto retorno. Además, el propietario está receptivo a propuestas serias, lo que convierte esta propiedad en una excelente oportunidad para inversores nacionales e internacionales que deseen adquirir un establecimiento singular con gran potencial de crecimiento. Características principales: • 9 suites amplias y luminosas • Apartamento independiente • Restaurante equipado • Piscina y jardines • Entorno natural privilegiado junto al Río Guadiaro • Cercanía a Ronda, Sotogrande, Costa del Sol y Marbella • Alto potencial turístico y de rentabilidad • Propietario motivado para vender. Una propiedad única en el corazón de Andalucía, lista para continuar su historia como boutique hotel o evolucionar hacia un proyecto turístico de alto nivel.



## Características:

### Características

Terraza Cubierta  
Cerca de Transporte  
Terraza Privada  
Trastero - Almacén  
Baño En-Suite  
24 Horas Recepción  
Armarios Empotrados  
WiFi  
Casa de Huéspedes  
Lavadero  
Bar  
Barbacoa  
Restaurant  
Cerca de una Iglesia  
Sótano  
Fibra óptica

### Vistas

Vistas a Montaña  
Vistas Panorámicas  
Vistas al Campo  
Vistas a Jardín  
Vistas a Piscina  
Vistas a Bosques

### Piscina

Piscina Privada

### Jardín

Jardín Privado

### Orientación

Este  
Oeste

### Posición

Cerca de Tiendas  
Cerca de Colegios  
Campo  
Pueblo  
Pueblo de Montaña  
Cerca de los Bosques

### Muebles

Completamente Amueblada

### Servicios Públicos

Electricidad  
Agua Potable

### Climatización

Chimenea  
Calefacción Central.

### Estado

Buen estado de conservación

### Cocina

Cocina Equipada

### Categoría

Casas de vacaciones  
Inversion