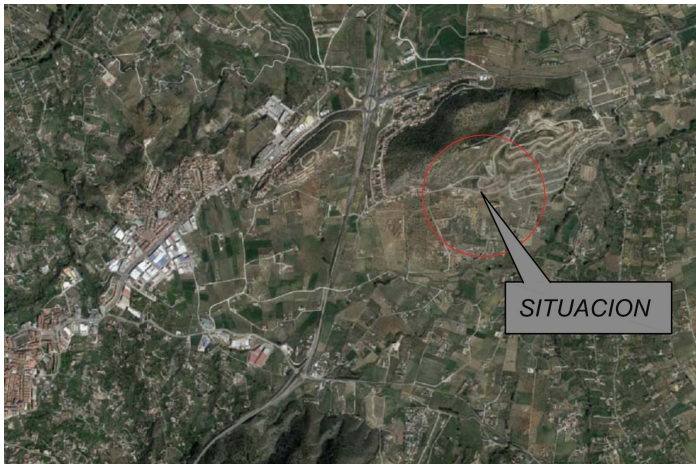




## Terreno Urbano en venta en Coín, Coín

110.000 €

Referencia: R5108311 Terreno: 813m<sup>2</sup>







---

## Valle del Guadalhorce, Coín

Parcela urbana con proyecto de chalet en Urbanización en Coín Magnífica parcela de 823 m<sup>2</sup> situada en la urbanización de Coín, una zona en pleno crecimiento con nuevas construcciones y gran proyección de futuro. La parcela cuenta con suelo urbano consolidado y dispone de un proyecto aprobado para la construcción de un chalet de 287 m<sup>2</sup> con piscina privada. Disfruta de impresionantes vistas panorámicas a la sierra, en un entorno tranquilo y natural, ideal para vivir todo el año o como segunda residencia. Excelente ubicación, con acceso rápido a la autopista, todos los servicios cercanos, y a tan solo 20 minutos del Aeropuerto de Málaga y de la costa. Una oportunidad perfecta para construir la casa de tus sueños en una zona en expansión.



## Características:

### Orientación

Orientación Sureste

### Vistas

Vistas a Montaña

Vistas Panorámicas

### Posición

Urbanización

### Servicios Públicos

Electricidad

Agua Potable

### Categoría

Pre-construcción

Con Permiso de Planificación