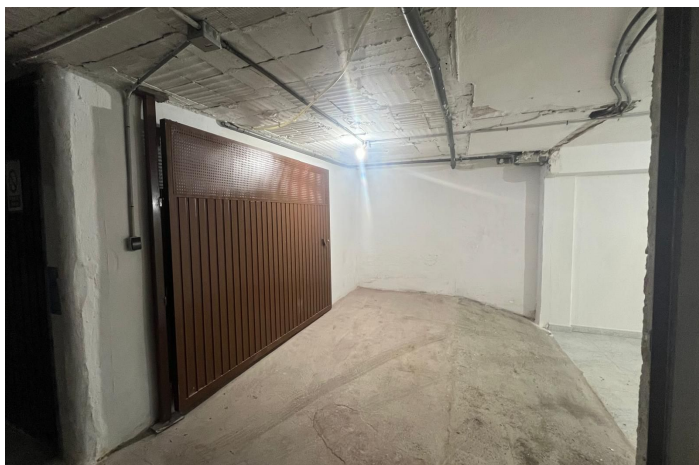
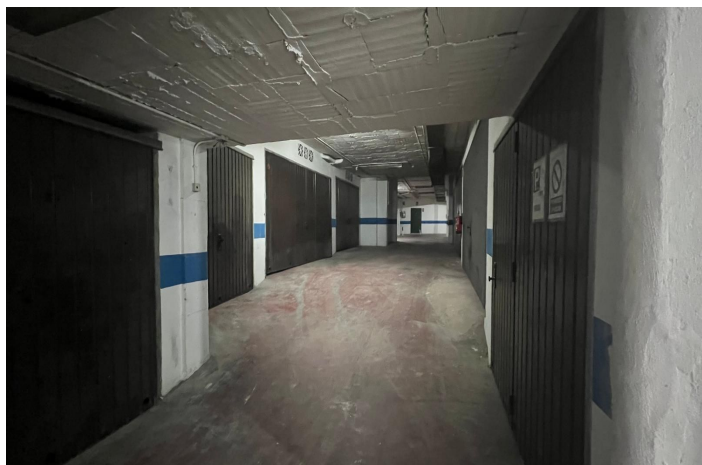
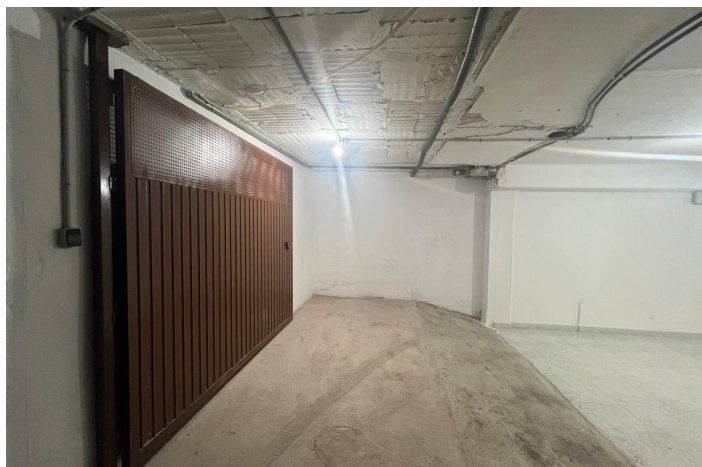
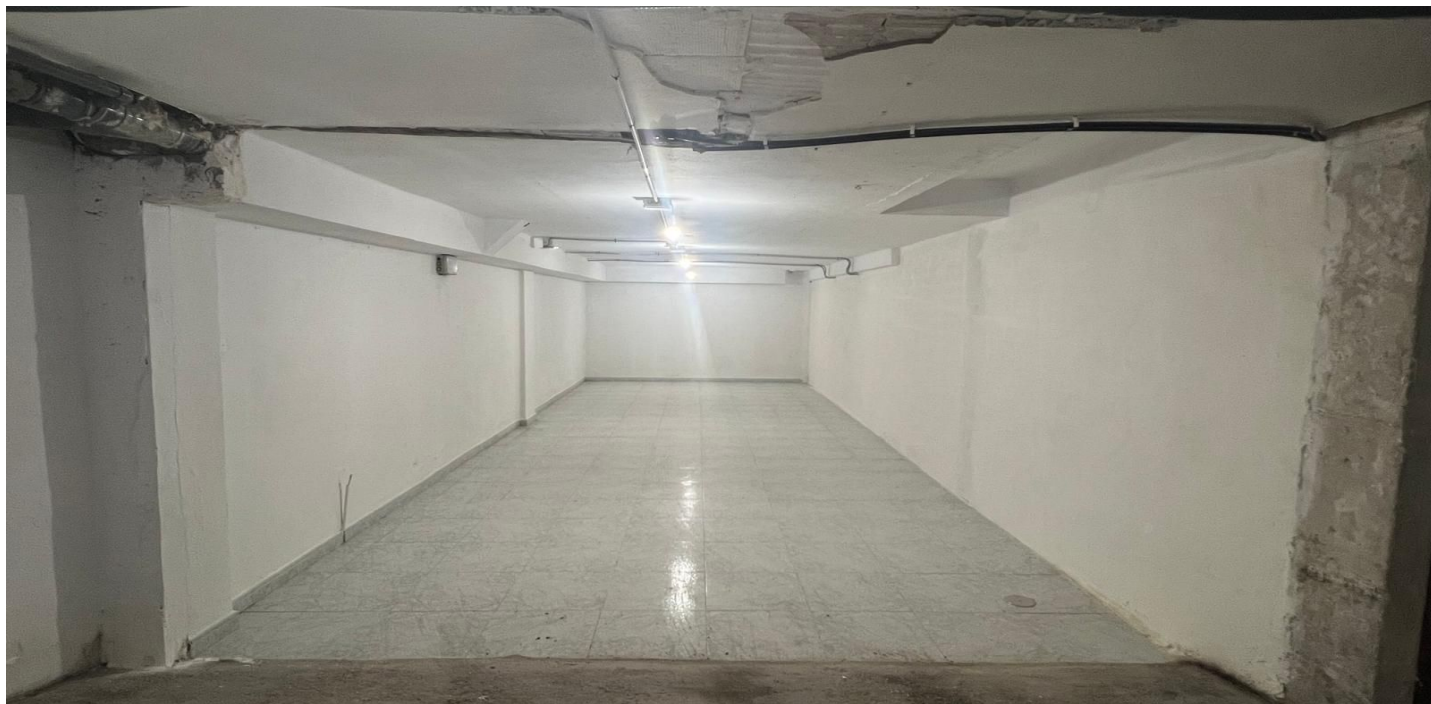




## Garaje en venta en Coín, Coín

58.000 €

Referencia: R5126914    Construido: 60m<sup>2</sup>





---

## Valle del Guadalhorce, Coín

Garaje cerrado de 60 m<sup>2</sup> en zona céntrica – Ideal como almacén o aparcamiento Se vende amplio garaje privado de 60 metros cuadrados, completamente cerrado, independiente y de uso exclusivo, situado en plena zona céntrica del pueblo. Perfecto para quienes buscan un espacio seguro y versátil, tanto para aparcamiento de varios vehículos, como para almacenar mercancía, herramientas o material de trabajo. El garaje se encuentra dentro de un recinto común con muchas cocheras, por lo que el acceso con vehículos grandes puede resultar complicado. Recomendado para vehículos medianos o para uso como almacén. ? 60 m<sup>2</sup> construidos ? Cierre completamente independiente ? Ideal para uso mixto: garaje + trastero/almacén ? Excelente ubicación céntrica ? Fácil acceso para carga y descarga Disponible ya. Para más información o visitas, no dudes en contactar.



## Características:

### Posición

Área Comercial

Cerca de Tiendas

Cerca de Colegios

Pueblo

Pueblo de Montaña

### Estado

Excelente estado de conservación

### Aparcamiento

Garaje

Párking Privado

More Than One