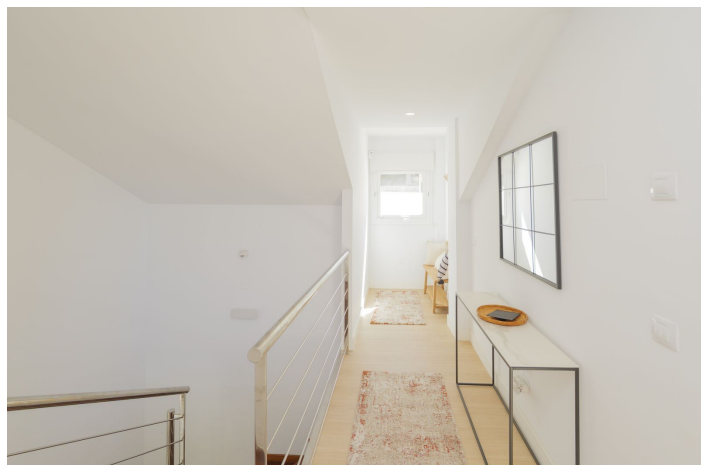




## Pareada en venta en Benalmádena, Benalmádena

940.000 €

Referencia: R5143186    Dormitorios: 4    Baños: 5    Construido: 296m<sup>2</sup>    Terraza: 180m<sup>2</sup>





## Costa del Sol, Benalmádena

Exclusiva casa adosada con Vistas al Mar en Torremuelle, Benalmádena

Descubre esta espectacular casa adosada de 477 m<sup>2</sup> construidos (terrazas incluidas), ubicado en una de las zonas más privilegiadas y tranquilas de Benalmádena, rodeado de naturaleza y con impresionantes vistas al mar desde sus tres terrazas.

La vivienda cuenta con:

- 4 dormitorios espaciosos con armarios empotrados
- 5 baños diseñados con acabados de calidad
- 2 elegantes salones, perfectos para el confort y el entretenimiento
- Cocina moderna completamente equipada con electrodomésticos Bosch
- Sistema domótico para iluminación, refrigeración y aire acondicionado, y paneles solares para un gran ahorro energético.
- Aire acondicionado y calefacción, ventanas de doble acristalamiento
- Aparcamiento privado
- 2 trasteros, barbacoa y zonas exteriores ideales para disfrutar del clima mediterráneo
- Se vende completamente amueblada con muebles de calidad

La propiedad forma parte de una comunidad que ofrece una gran piscina, gimnasio, zona de recreo y un ambiente exclusivo con total privacidad y seguridad.

Situado en Torremuelle, una zona muy apreciada por sus residentes, cerca de:

- Estación de tren de Torremuelle
- Hospital público y privado
- Playa
- Club deportivo con tenis y pádel
- Cafeterías, restaurantes, supermercado, parada de autobús y taxi
- British College
- A tan solo 20 minutos del Aeropuerto de Málaga

Ideal para disfrutar de la calidad de vida que ofrece la Costa del Sol en una de sus zonas más demandadas.

Escritura: Superficie Total Construida 296,80m<sup>2</sup>; Superficie terrazas 180,65m<sup>2</sup> Año Construcción 2019- Comunidad 658€/trimestre IBIU 1.649€/año (sin estar empadronado); Basura 190€/año

CEE: Consumo de Energía C: 47,24kWh/m<sup>2</sup> año & Emisiones CO<sub>2</sub> C: 8,42 kg CO<sub>2</sub>/m<sup>2</sup> año

Los datos expuestos son meramente informativos y no tienen valor contractual. La oferta se sujeta a errores, cambios de precio, omisión, disponibilidad y/o retirada del mercado sin aviso previo. En el precio indicado no están incluidos los gastos inherentes a la compra de inmuebles según las leyes vigentes (ITP ó IVA, gastos notariales, gastos registrales, gestión).





## Características:

### Características

Terraza Privada  
Trastero - Almacén  
Baño En-Suite  
Doble acristalamiento  
Armarios Empotrados  
WiFi  
Gimnasio  
Barbacoa  
Sótano  
Fibra óptica

### Vistas

Vistas al Mar  
Vistas a Montaña

### Piscina

Piscina Comunitaria

### Jardin

Jardín Comunitario  
Jardín Paisajístico

### Servicios Públicos

Electricidad  
Agua Potable  
Teléfono  
Paneles solares fotovoltaicos  
Paneles Solares Térmicas

### Orientación

Orientación Suroeste

### Posición

Urbanización

### Muebles

Completamente Amueblada

### Seguridad

Seguridad de 24 horas  
Alarma

### Climatización

Aire Acondicionado  
Calefacción Central.

### Estado

Excelente estado de conservación

### Cocina

Cocina Equipada

### Aparcamiento

Parking Privado