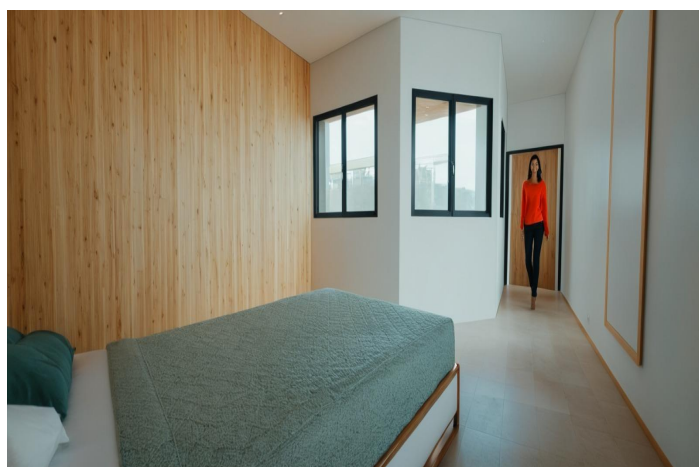




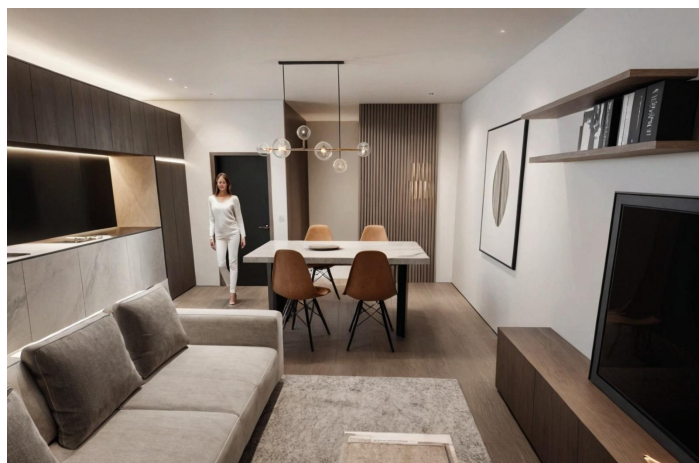
# Penthouse à vendre à Torrevieja, Torrevieja

310 000 €

Référence: N9147    Chambres: 2    Bain: 1    Construite: 58m<sup>2</sup>    Terrasse: 15m<sup>2</sup>


PLANTA ATICO	
RESIDENCIAL ESTUDIO ATICO A	
Residencia comedor, cocina	18,00
W.C.	2,00
Entrada	1,00
Entrada	1,00
Entrada	1,00
Entrada	1,00
TOTAL VIVIENDA ATICO A	24,00
RESIDENCIAL ESTUDIO ATICO B	
Residencia comedor, cocina, dormitorio	24,00
W.C.	2,00
Entrada	1,00
TOTAL VIVIENDA ATICO B	27,00
ZONAS COMUNES ATICO	
Paseo	2,00
TOTAL ZONAS COMUNES ATICO	2,00

Áticos  
Estudio B y Vivienda A





## Costa Blanca South, Torrevieja (Town)

Appartements modernes neufs dans le centre de Torrevieja, à seulement 200 m de la mer

Découvrez cette promotion boutique exclusive de seulement 8 appartements modernes neufs, idéalement situés au cœur de Torrevieja. À seulement 200 m de la mer, en plein centre-ville, ces logements offrent la combinaison idéale entre la vie en bord de mer et les commodités urbaines.

### Design contemporain et agencements intelligents

Choisissez entre 4 studios ou 4 appartements de 2 chambres avec 1 salle de bain. Chaque propriété est conçue avec un agencement moderne et fonctionnel qui maximise la lumière naturelle et le confort. Les finitions de haute qualité garantissent la durabilité et l'élégance, ce qui rend ces logements parfaits pour vivre toute l'année ou passer vos vacances.

### Services exclusifs de l'immeuble

Les résidents peuvent se détendre dans le solarium commun sur le toit. Portes d'entrée blindées, climatisation entièrement installée, chauffage au sol dans les salles de bains et ascenseur commun.

### Un style de vie dynamique à Torrevieja

Torrevieja est une ville côtière animée, célèbre pour ses activités culturelles et de loisirs tout au long de l'année. Avec plus de 300 jours de soleil par an, la région est idéale pour profiter de la vie en plein air, des journées à la plage, des sports nautiques et des promenades nocturnes sur la promenade maritime. Tous les services essentiels, tels que supermarchés, restaurants, cafés et lieux de divertissement, sont accessibles à pied.

### Excellent emplacement et connectivité

Cet emplacement central offre un accès rapide aux principales attractions et services :

Promenade maritime : 200 m

Plage del Cura : 550 m

Port de plaisance de Torrevieja : 500 m

Centre commercial Zenia Boulevard : 8 km

Terrains de golf : 7-10 km

Aéroport d'Alicante : 45 km

### Votre maison méditerranéenne vous attend

Que vous recherchiez un refuge pour vos vacances, un bien d'investissement ou une résidence permanente, ces appartements modernes de construction récente à Torrevieja vous offrent l'occasion idéale de profiter du style de vie méditerranéen dans un emplacement privilégié.

Contactez-nous dès aujourd'hui pour organiser une visite et vous assurer une place dans cette urbanisation côtière exclusive.



## Spécification:

### Caractéristiques

Ascenseur

Urban

Location: Coastal

Near Commercial Center

Near bus route

Terrace: 15 Msq.

Near Schools

Beach: 200 Meters

Beach

Useable Build Space: 50 Msq.

Elevator/Lift

Space

Double Bedrooms: 2

### Cote d'énergie

B

### Cote d'émission de CO2

B