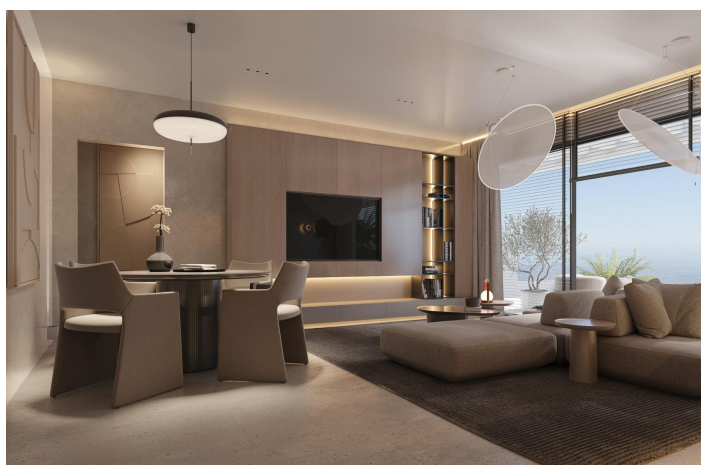




Penthouse à vendre à Estepona, Estepona

1 250 000 €

Référence: N8137 Chambres: 3 Bain: 2 Construite: 109m² Terrasse: 183m²





Costa del Sol, Estepona

NOUVEAU COMPLEXE RÉSIDENTIEL PRÈS D'ESTEPONA

Nouveau complexe résidentiel d'appartements de luxe à Buenas Noches, près d'Estepona.

Le complexe est situé à seulement 220m de la plage et se compose de 3 blocs, chacun avec 5 appartements, dans une communauté fermée avec surveillance vidéo, offrant un maximum d'intimité et de confort personnel.

Ce projet de construction neuve offre des aménagements modernes bien pensés et des fenêtres panoramiques, ce qui n'est pas courant dans cet endroit. Le projet se distingue par l'utilisation de matériaux de haute qualité et une construction de premier ordre.

L'emplacement exceptionnel et l'architecture bien conçue garantiront aux futurs résidents des vues inoubliables depuis leurs fenêtres et leurs terrasses, ainsi que la possibilité d'assister chaque matin au lever du soleil avec la côte en toile de fond.

Buenas Noches est un petit quartier bien établi d'Estepona. Il est situé de part et d'autre de l'autoroute A-7, à environ 5 km à l'ouest de la ville d'Estepona, en direction de Sabinillas et de Puerto Duquesa. L'hôtel Pedro Paloma, ouvert en été, se trouve à côté de la route côtière. Il y a également un centre commercial, une station-service et un pont piétonnier. La plupart des propriétés ont une bonne vue sur la mer car la région est naturellement vallonnée. Il y a une petite plage tranquille appelée Playa de la Galera ou Playa Buenas Noches, à l'une des extrémités de laquelle se trouve l'Isote de las Palomas.

932



Spécification:

Caractéristiques

Ascenseur

Solarium

Views: Sea

Parking - Space

Near Commercial Center

Near bus route

Sea views

Communal Pool

pool

Gated

Number of Parking Spaces: 1

Near Schools

WC: 1

Double Bedrooms: 3

Beach

Air Conditioning: Pre-Installed

Storage

parking

Solarium: Yes

Storage / Trastero

Useable Build Space: 97 Msq.

Elevator/Lift

Location: Coastal, Urbanisation

Beach: 220 Meters

Terrace: 183 Msq.

Cote d'énergie

B

Cote d'émission de CO2

B