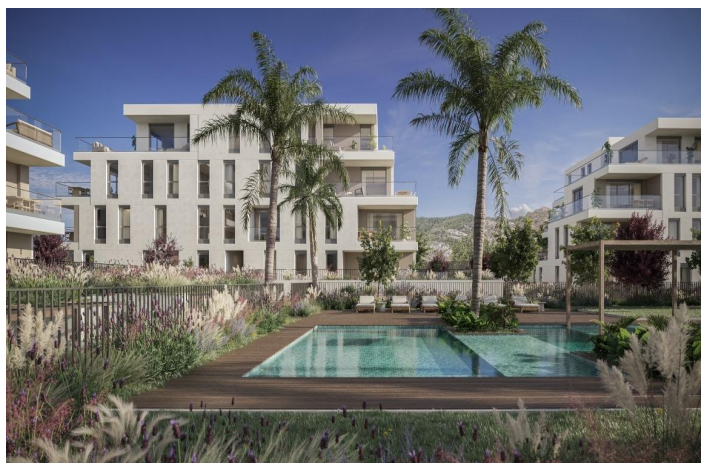




Penthouse à vendre à Benicàssim, Benicàssim

836 000 €

Référence: SP1215 Chambres: 4 Bain: 2 Construite: 149m² Terrasse: 48m²





Plana Alta, Benicàssim

Maisons neuves exclusives à Benicàssim : luxe et durabilité au bord de la Méditerranée

Des maisons haut de gamme adaptées à votre style de vie

Découvrez un projet exclusif de construction neuve à Benicàssim, proposant des logements de 2, 3 et 4 chambres à coucher conçus pour répondre à vos besoins. Vous avez le choix entre des résidences en rez-de-chaussée avec de vastes jardins, des appartements lumineux et aérés en étages intermédiaires ou des penthouses de qualité supérieure offrant une vue imprenable sur la mer Méditerranée et le désert de Las Palmas. Ces logements allient le confort moderne à l'excellence architecturale, garantissant une lumière naturelle abondante et une ventilation transversale pour une atmosphère fraîche et accueillante.

Des équipements modernes pour votre confort

Cette communauté résidentielle offre un large éventail de commodités pour améliorer votre qualité de vie :

Un garage souterrain commun avec accès direct depuis tous les bâtiments.

Des locaux de stockage spacieux, parfaits pour les équipements sportifs ou les articles saisonniers.

Une piscine avec de multiples environnements et des espaces paysagers luxuriants.

Des services de conciergerie, des zones de gymnastique, une salle de sport, un jardin urbain et un espace communautaire partagé.

Personnalisez votre nouveau logement grâce aux options de personnalisation, en veillant à ce que chaque détail corresponde à vos préférences.

Un mode de vie durable grâce à une technologie de pointe

Ces maisons sont équipées de technologies à haut rendement pour un mode de vie durable :

Systèmes d'eau chaude à énergie solaire.

Éclairage LED pour une consommation d'énergie réduite.

Chauffage aérothermique centralisé pour l'eau chaude.

D'autres caractéristiques incluent des portes d'entrée renforcées et un système de climatisation complet pour un confort tout au long de l'année.

Un emplacement privilégié à Benicàssim

Situé dans le quartier privilégié de Las Villas, également connu sous le nom de « La Biarritz del Mediterráneo », ce projet offre un mélange inégalé de tranquillité et d'accessibilité.

Plage : À seulement 700 mètres, pour des promenades relaxantes en bord de mer.

Transports : à 2 km de la gare de Benicàssim et à proximité de l'autoroute AP-7.

Accès à la ville : 12 km de Castellón de la Plana et 90 km de Valence.

Loisirs : 6 km du club de golf Costa de Azahar et 3 km de la marina de Benicàssim.

Magasins et services : À moins de 5 km de grands centres commerciaux, d'écoles, d'établissements de santé et de complexes sportifs.

Vivre en harmonie avec la nature et la modernité

Benicàssim offre un mélange parfait de beauté naturelle et de commodités urbaines. Avec ses espaces verts, ses possibilités de loisirs et la proximité des services essentiels, c'est l'endroit idéal pour ceux qui recherchent un mode de vie à la fois serein et connecté.



Ne manquez pas cette occasion de vous procurer la maison de vos rêves dans un emplacement méditerranéen de premier choix. Contactez-nous dès aujourd'hui pour plus d'informations ou pour programmer une visite !

932



Spécification:

Caractéristiques

Ascenseur

Salle de sport

Near Train Station

Parking - Space

Near Commercial Center

Near bus route

Communal Pool

Double Bedrooms: 4

pool

Gated

Number of Parking Spaces: 1

Near Schools

WC: 1

Beach

Storage

parking

Storage / Trastero

Elevator/Lift

Beach: 700 Meters

Location: Coastal, Urbanisation

Useable Build Space: 112 Msq.

Terrace: 48 Msq.

Cote d'énergie

A

Cote d'émission de CO2

A