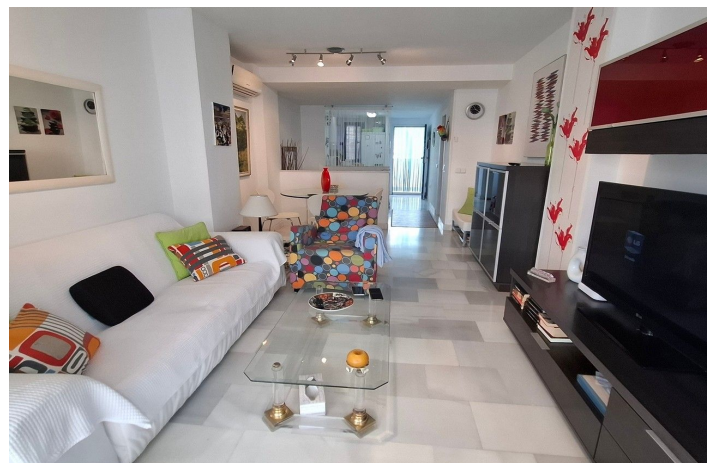




Dúplex en venta en Garrucha, Garrucha

185.000 €

Referencia: R5182984 Dormitorios: 3 Baños: 2 Terreno: 100m² Construido: 91m²





Costa Almeria, Garrucha

Nos complace presentar este precioso dúplex/casa adosada en la tercera planta, distribuida en dos plantas, situada en el encantador puerto pesquero de Garrucha. Idealmente ubicada, la propiedad ofrece un acceso rápido y fácil a la playa y una excelente selección de servicios locales, incluyendo tiendas, supermercados, bares, restaurantes y el popular mercado semanal. También está a solo un corto trayecto en coche del vibrante balneario de Mojácar Playa. El alojamiento consta de una cocina semiabierta compacta pero bien equipada con amplio espacio de almacenamiento, junto con un salón-comedor luminoso y espacioso en la última planta. Grandes puertas de patio se abren a una terraza privada, perfectamente dimensionada para una mesa y sillas, ideal para cenar al aire libre o disfrutar de una bebida relajante. En este nivel también se encuentra un cómodo guardarropa para invitados con aseo y lavabo. El alojamiento para dormir está situado en la planta baja, accesible por dos tramos de escaleras, y consta de tres dormitorios de gran tamaño, servidos por un baño bien equipado con bañera y ducha. El dormitorio principal cuenta con armarios empotrados y toda la planta baja está iluminada por la luz natural, preservando un ambiente luminoso y aireado en toda la sala. Entre las características adicionales se incluyen aire acondicionado dual, que ofrece calefacción y refrigeración para confort durante todo el año. La propiedad también cuenta con un espacio de aparcamiento subterráneo asignado y un espacio de almacenamiento con cerradura de tamaño generoso. Una comunidad segura con pasillos de entrada, acceso por ascensor a todos los niveles y una piscina comunitaria situada a solo unos pocos pasos de la propiedad. Explora esta propiedad incluso antes de entrar. Haz clic en el enlace para ver todas las fotos disponibles. Haz clic en el botón 'Video Play' para una visita virtual a paseo. Para comprender mejor la ubicación y los alrededores, haz clic en el botón 'Mostrar en el mapa' debajo de esta descripción. Una vez mostrado el mapa, cambia la vista de la configuración predeterminada del mapa a 'Satélite'. Esto mostrará la ubicación exacta de la propiedad y proporcionará una vista panorámica de las áreas circundantes. Contáctanos para concertar una visita. * 2 plantas * Construido 91 m² * Parcela 100 m² * Piscina Comunitario * Red de Agua * Red de Electricidad * Teléfono Posible * Internet Posible * Aire Acondicionado * Minusválidos * Terraza * Parking Subterráneo * 2 minutos en coche de la playa * 2 minutos en coche de las tiendas * Gastos comunitarios: 56,18€ por mes * IBI: 270,89€ anualmente * Tasa de basuras: 205,60€ anualmente * Ascensor



Características:

Características

Ascensor

Climatización

Aire Acondicionado

Piscina

Piscina Comunitaria