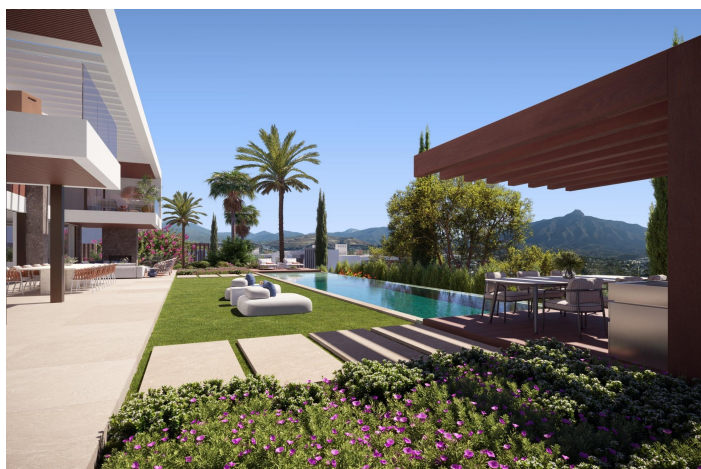




Villa - Chalet en venta en Marbella, Marbella

10.900.000 €

Referencia: SP0712 Dormitorios: 6 Baños: 6 Terreno: 1.623m² Construido: 701m² Terraza: 290m²





Costa del Sol, Marbella

VILLAS DE LUJO DE OBRA NUEVA CERCA DE MARBELLA

Ubicado en el ilustre enclave de Nueva Andalucía, el nuevo proyecto ofrece a los residentes una escapada de lujo que encarna la verdadera esencia de la vida de lujo. Gracias a su privilegiada ubicación en Nueva Andalucía, los residentes pueden acceder cómodamente a una plétora de servicios cercanos, así como disfrutar de unas impresionantes vistas de las montañas y el mar circundantes. La urbanización es un santuario de innovación y lujo, testimonio de la sinergia entre el diseño moderno y la elegancia atemporal. Los residentes disfrutarán de un estilo de vida elevado, con los mejores elementos de arquitectura, seguridad y personalización combinados.

Este proyecto visionario redefine el concepto de urbanización moderna, ofreciendo un estilo de vida sin igual caracterizado por el refinamiento, la seguridad y el ingenio en el diseño. Compuesta por una colección de 26 villas de lujo de nueva construcción, la urbanización presenta una armoniosa mezcla de brillantez arquitectónica y elegancia funcional. Diseñadas por el visionario arquitecto Ismael Mérida, las villas se erigen como modernas maravillas, cada una de ellas abarcando tres niveles, incluyendo un solarium y un sótano, todos unidos por una planta baja. Orientadas hacia los puntos cardinales Sur, Este, Sureste y Oeste, las villas abrazan el recorrido del sol, proyectando encantadoras tonalidades y sombras a lo largo del día.

Lo que realmente distingue a este proyecto es su innovador enfoque de la circulación de vehículos. Debajo de las residencias, una avenida ingeniosamente diseñada acomoda el flujo de coches, así como el acceso a cocheras y garajes privados, discretamente ocultos a la vista. Desde una perspectiva aérea, lo que llama la atención no es una red de carreteras, sino una red de caminos peatonales y exuberantes paisajes, con vehículos escondidos debajo que conectan con garajes y cocheras. Esta cautivadora característica no sólo realza el atractivo estético, sino que también fomenta una atmósfera de serenidad.

Inmersa en la tranquilidad de una comunidad cerrada con vigilancia de seguridad las 24 horas, la urbanización garantiza un entorno de total tranquilidad. Un guardia de seguridad apostado en la entrada añade una capa adicional de seguridad y tranquilidad. Un único punto de entrada y salida no sólo mejora la seguridad, sino que también contribuye a la sensación de aislamiento y privacidad que define a este exclusivo enclave. Los residentes pueden estar seguros de que sólo ellos tendrán acceso a la comunidad, y a los invitados se les concederá acceso previa aprobación.

La diversidad florece en esta urbanización con tres tipologías distintas. Las residencias pequeñas y medianas comparten una refinada similitud, mientras que las villas más grandes de doble parcela ofrecen una vida expansiva a gran escala. Hay disponibles paquetes de mejora que permitirán a los residentes adaptar su villa a sus deseos precisos. 23 de estas casas cuentan con una armoniosa simetría en tamaño, proporcionando un ambiente consistente y acogedor en toda la comunidad. Las 23 viviendas se dividen en 2 tipologías: La tipología A, diseñada por GC-Studio, y la tipología B, diseñada por J. A. Flores. Añadiendo una capa adicional de distinción, 3 emblemáticas villas se erigen como hitos icónicos de prestigio, cada una exudando su propio encanto único. Estas 3 villas están clasificadas como Tipología C, diseñada por Pedro Peña. Todas las villas no sólo tienen sus propios servicios a medida, como salas de entretenimiento, home cinemas y gimnasios en casa, sino que también tienen acceso a servicios comunes como un increíble gimnasio y un SPA de última generación con piscina cubierta, hammam, sauna y baño de hielo.

La tipología C consta de tres villas exclusivas distintas, que representan el epítome del lujo como las residencias más grandes disponibles. Las villas de la tipología C, diseñadas por el prestigioso estudio de diseño Pedro Peña, cuentan con un garaje privado al que se accede a través de un túnel privado. La distribución de los dormitorios está diseñada con cuatro en la planta superior y uno en la inferior, mientras que la planta baja está dedicada a amplios espacios de estar y



una cocina. Dos de estas grandes villas están orientadas al sureste y la tercera al este. La exclusividad es primordial en la tipología C, ya que estas villas ofrecen toda una serie de comodidades, como un increíble nivel de entretenimiento y un gimnasio en casa. Los espacios exteriores son igualmente excepcionales, con jardines inmaculadamente cuidados y piscinas infinitas privadas. La joya de la corona es el extraordinario solárium, que ofrece a los residentes un refugio único para desconectar y relajarse mientras disfrutan de unas vistas panorámicas de las montañas, el mar y los alrededores.

Los espacios compartidos de la comunidad son un testimonio de su compromiso con el bienestar y la indulgencia. Un lujoso SPA y un gimnasio de última generación se ocupan del bienestar físico de los residentes, mientras que unos jardines meticulosamente cuidados ofrecen un paraíso para la relajación. El SPA cuenta con lujosos servicios como piscina cubierta, hammam, sauna y baño de hielo, todos ellos cuidadosamente seleccionados para mejorar el estilo de vida de los residentes. Los jardines comunitarios están inmaculadamente cuidados y ofrecen a los residentes zonas verdes ideales para relajarse.

932



Características:

Características

Solario

Gimnasio

Double Bedrooms: 6

Views: Sea

Location: Urbanisation

Private pool

garden

Parking - Space

Near Commercial Center

Under-Build / Basement

Sea views

pool

Gated

Near Schools

Storage

parking

Solarium: Yes

Storage / Trastero

Location: Coastal, Urbanisation

Number of Parking Spaces: 2

Beach: 2200 Meters

Calificación energética

B

CO2 Emission Rating

B