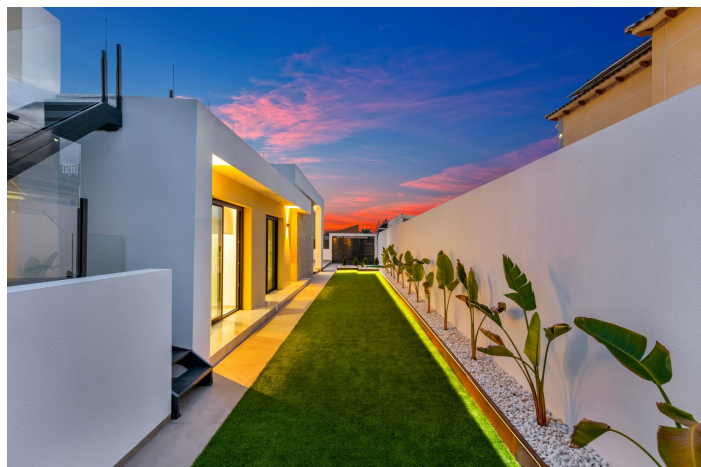




Villa - Chalet en venta en El Chaparral, Mijas

700.000 €

Referencia: RS24160 Dormitorios: 3 Baños: 2





Costa del Sol, El Chaparral

Descubra la vida que siempre ha soñado en este exclusivo proyecto de obra nueva que redefine el concepto de lujo funcional en la prestigiosa Urbanización Torreta Florida, en Torreveja. Estas villas han sido diseñadas pensando en la calidad de vida, combinando una ubicación inmejorable con un diseño arquitectónico vanguardista y un profundo respeto por la luz natural.

Un Diseño que Conecta con la Naturaleza y la Luz

Cada villa es un refugio de serenidad. Con una construcción de 145 m² sobre parcelas de 400 m², estas viviendas ofrecen una distribución moderna de concepto abierto. Los renders muestran un interior luminoso y espacioso, donde el salón, el comedor y la cocina se fusionan en un único espacio fluido. La estética minimalista, con líneas rectas y una paleta de colores neutros, crea una atmósfera de calma y sofisticación. Los suelos de gres porcelánico y los grandes ventanales no solo aportan elegancia, sino que también maximizan la entrada de luz, convirtiendo cada rincón en un espacio vibrante.

El exterior de la villa es un verdadero oasis privado. Imagina disfrutar de un amplio jardín con césped, palmeras y una refrescante piscina privada (opcional) donde podrás relajarte y tomar el sol. La azotea solárium de 60 m² ofrece un espacio íntimo con vistas despejadas, ideal para momentos de paz o para socializar bajo el cielo mediterráneo.

Calidad y Personalización en Cada Detalle

En estas viviendas, la calidad es una prioridad. Las propiedades incluyen equipamiento de serie de alta gama, como aislamiento térmico y acústico, ventanas Technal con rotura de puente térmico y persianas eléctricas, puerta acorazada y calefacción por suelo radiante en los baños.

Además, el proyecto ofrece un abanico de opciones de personalización para que su hogar sea único. Desde la integración de electrodomésticos BOSCH y la iluminación inteligente, hasta la instalación de placas solares o la piscina de agua salada. Los planos detallados también muestran la posibilidad de un sótano de 60 m² con diversas configuraciones, que puede transformarse en un gimnasio, una sala de cine o un espacio de trabajo.

Una Ubicación Estratégica para una Vida Plena

Situadas a solo 5 minutos del centro de Torreveja, estas exclusivas villas ofrecen la tranquilidad de una urbanización residencial sin renunciar a la comodidad de tener todo a su alcance. La zona está rodeada de servicios, supermercados, centros de salud y parques. Además, se encuentra cerca de las playas más famosas de la región y a una distancia ideal de prestigiosos campos de golf.

Estas villas son más que una casa; son una inversión en un estilo de vida de lujo y confort. Contacte con nosotros para más información sobre los precios y la disponibilidad de las parcelas SUNRISE.