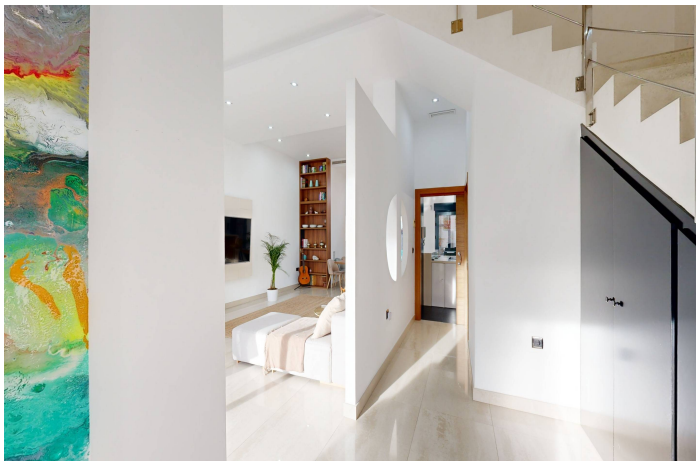




## Villa - Chalet en venta en Molina de Segura, Molina de Segura

296.000 €

Referencia: RS24583    Dormitorios: 3    Baños: 2    Construido: 207m<sup>2</sup>





## Vega Media, Molina de Segura

Se vende este maravilloso chalet en el Llano de Molina, de 207 m2 de superficie construida, distribuida en 3 plantas aprovechadas para disfrutar de un confortable hogar. La extrema calidad en los materiales utilizados en su reforma y el cuidadoso diseño con estilo de cada rincón, te hipnotizan al conocerlo. Domotizado, haciéndote la vida más fácil y cómoda. La puerta del garaje está motorizada al igual que los estores, extractor de encimera empotrado en cocina, calentaplatos, música ambiental en aseo de planta baja, dos aparatos de aire acondicionado por conductos y en planta superior consola fujitsu, termo con placa solar y regulador de temperatura del agua. En planta baja, al acceder a la vivienda se encuentra el espacio de aparcamiento semi techado y un pequeño porche con jardinera; al entrar.... la escalera y un recibidor que se comunica con un amplio acogedor salón comedor que se integra a una cocina abierta con isla, que a su vez permite el acceso a la galería y al patio de 11 m2, además un aseo. El suelo es porcelánico de grandes dimensiones, techos muy altos y la pared de TV de pizarra retroiluminada. El mobiliario hecho a medida de alta carpintería. En primera planta se encuentran las 3 habitaciones, todas amplias aunque la principal súper espaciosa, con un vestidor, tocador con iluminación y un baño con bañera de hidromasaje con cambio de luces y varios modos de propulsión, además ducha, con dos lavamanos y un váter más privado, también otro baño para las otras habitaciones con dos lavamanos. Suelo de tarima excepto en baños que es porcelánico. La segunda planta tiene una oficina y barra de bar retroiluminada, hecha a medida, de madera de alta calidad, gris antracita antihuella, y dos terrazas (total 51 m2), una de ellas orientada a la fachada principal con agradables vistas, ideal para compartir con familiares y amigos en un espacio abierto, con suelo de césped de alta calidad de 47mm (el mismo empleado en patio de planta baja), que te permite sentir el frescor del exterior en moderno confort y te proporciona un ambiente especial. Las ventanas son de aluminio gris antracita con cristal de aislamiento térmico y acústico, sistema de seguridad de vídeo vigilancia con perimetral, barandillas de escaleras de acero inoxidable y la terminación de las paredes que la enmarcan, con estuco veneciano. Se alquila amueblada excluyendo algunos muebles personales y de decoración. El hilo musical, las luces que cambian de color y la luminosidad natural que la caracteriza, te hacen vivir una increíble magia que puedes convertir en tu día a día, en tu rutina imposible de aburrir.... Llano de Molina es la pedanía más joven, la segunda en importancia y una de las más grandes de Molina de Segura, que dista a 5 Km de ésta y 15 Km de la Ciudad de Murcia. Su población es joven y de familias que deciden una vida más tranquila. La vivienda se inserta en una zona de crecimiento rodeada de confortables chalets y dúplex aislados y pareados que se integran a un medio rural. Ponte en contacto con nosotros, podrás tener toda la información necesaria y en la visita podrás imaginar el confort que tendrás en tu vida, si tomas la decisión de hacerlo tu hogar.