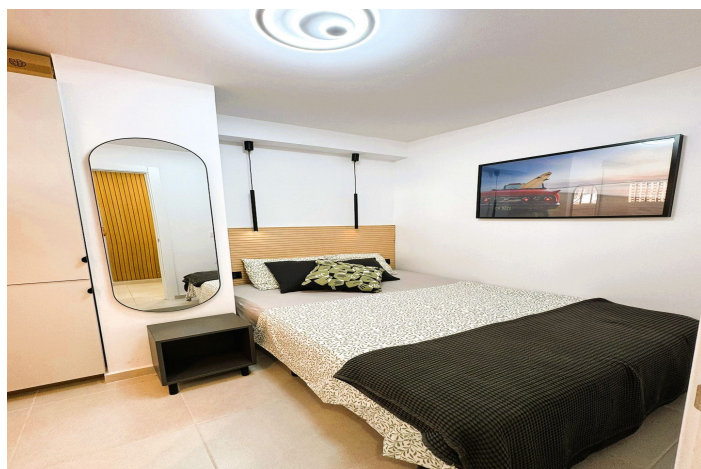




## Apartamento Planta Media en venta en Torrevieja, Torrevieja

239.000 €

Referencia: R5209423    Dormitorios: 3    Baños: 1    Construido: 83m<sup>2</sup>





---

## Costa Blanca South, Torrevieja (Town)

Descubra este espectacular apartamento recién reformado con un exquisito estilo moderno, situado a solo 200 metros de la playa y del prestigioso Puerto Deportivo Marina Internacional de Torrevieja. La vivienda, lista para entrar a vivir, ha sido completamente renovada y se entrega totalmente amueblada con mobiliario de diseño nuevo. Dispone de tres dormitorios dobles con armarios empotrados. Un dormitorio principal con salida directa al balcón y un segundo dormitorio con aseo en suite. La propiedad cuenta con dos baños en total: uno completo con ducha de diseño y el práctico aseo en suite. El corazón de la propiedad es su gran salón que se integra con una cocina abierta, equipada con electrodomésticos nuevos a estrenar, creando un espacio diáfano y muy luminoso. Tanto desde el salón como desde el dormitorio principal se accede al amplio balcón, el cual ofrece inmejorables vistas al mar y al puerto de Torrevieja, ideal para cenas al atardecer. Para su máximo confort, la vivienda está equipada con aire acondicionado. El edificio garantiza seguridad y accesibilidad, contando con ascensor, acceso adaptado para personas con movilidad reducida y cámaras de vigilancia 24h. Se ofrece la oportunidad de alquilar una plaza de aparcamiento en el parking del puerto, lo que además le da acceso a las pistas de pádel de la Marina durante todo el año. Una inversión perfecta o el hogar vacacional soñado, combinando lujo, diseño y un estilo de vida activo frente al mar. La ubicación es inmejorable. El entorno de la Marina Internacional es un vibrante enclave náutico con modernas instalaciones y un ambiente dinámico. El área ofrece una gran selección de bares, restaurantes y terrazas de moda, así como la posibilidad de practicar diversas actividades náuticas y disfrutar de un paseo marítimo animado.



## Características:

### Características

Ascensor

Armarios Empotrados

### Vistas

Vistas al Mar

### Muebles

Completamente Amueblada