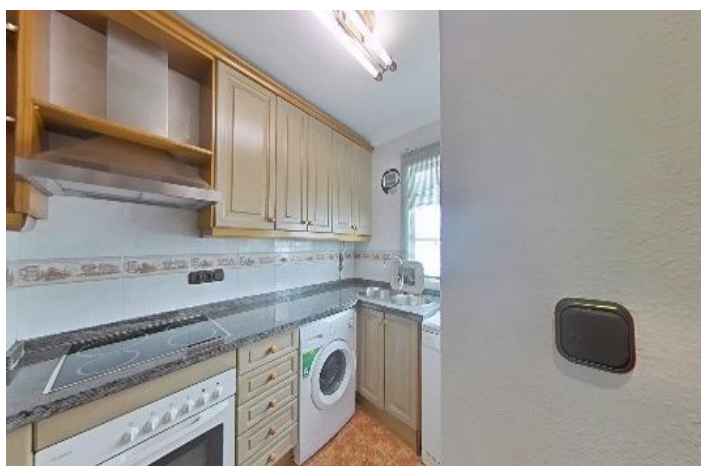
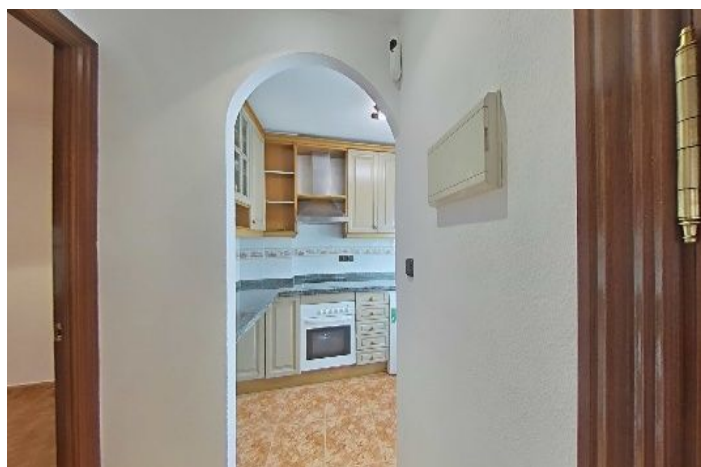




Apartamento Planta Media en venta en Málaga, Málaga

259.000 €

Referencia: R5203345 Dormitorios: 2 Baños: 1 Construido: 71m²





Costa del Sol, Málaga

???? ¡Tu nuevo hogar en el corazón de Málaga te espera! ???? Vivir en el centro de Málaga es un lujo, y más aún cuando puedes hacerlo en un piso completamente reformado, y listo para entrar a vivir desde el primer día. Esta propiedad se encuentra en una segunda planta con ascensor, lo que la hace cómoda y accesible para cualquier perfil. ? Dispone de dos habitaciones amplias, perfectas para descansar o montar tu despacho si teletrabajas. ? Un baño completo, reformado con buen gusto. ? Una cocina totalmente equipada, funcional y con capacidad de almacenaje. ? Un salón luminoso, con una gran cristalera de climalit que garantiza aislamiento térmico y acústico, creando un espacio acogedor y tranquilo. ? Puertas nuevas y una distribución muy aprovechada. ? Orientación con muchísima luz natural durante todo el día. La ubicación es uno de sus grandes valores: ???? Está rodeado de pequeños comercios, panaderías, farmacias, tiendas de barrio... ???? A solo 1 minuto de las paradas de bus (líneas 7, 8, 21, 23 y 25). ???? A 2 minutos de tres colegios, ideal para familias. ???? A 3 minutos de un supermercado, para tu compra diaria. ???? A 6 minutos de un gimnasio ???? A 2 minutos del mercado municipal ???? Y a solo 15 minutos caminando de El Corte Inglés. Es la vivienda ideal tanto para vivir cómodamente como para quienes buscan una inversión rentable en una de las zonas más demandadas de la ciudad. No necesita reformas ni esperas: solo traer tus cosas y empezar una nueva etapa. ???? ¿Lo vemos? Llámame hoy mismo y reserva tu visita. Tiene a su disposición el documento informativo abreviado. Gastos:Impuestos (ITP o IVA + AJD) +gastos notariales y registrales. MMB



Características:

Características

Ascensor

Suelo de Madera

Muebles

Parcialmente Amueblada

Calificación energética

E

Climatización

Calefacción Central.

Cocina

Cocina Equipada

CO2 Emission Rating

E

Estado

Regular estado de conservación

Seguridad

Alarma