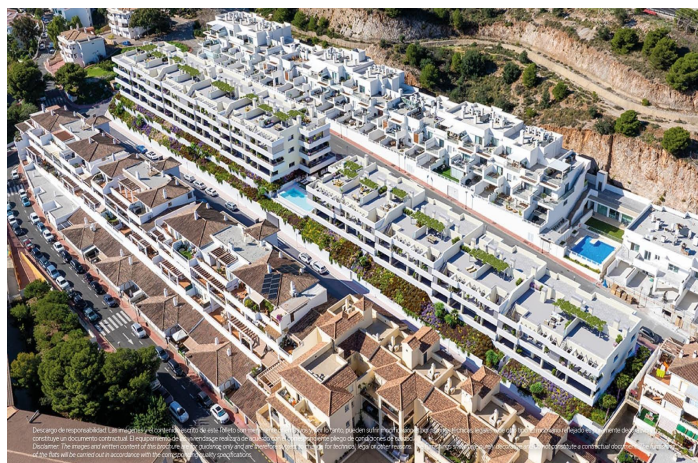
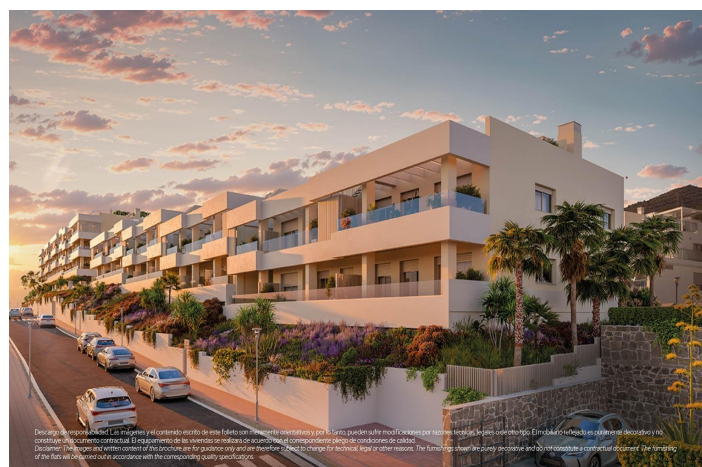
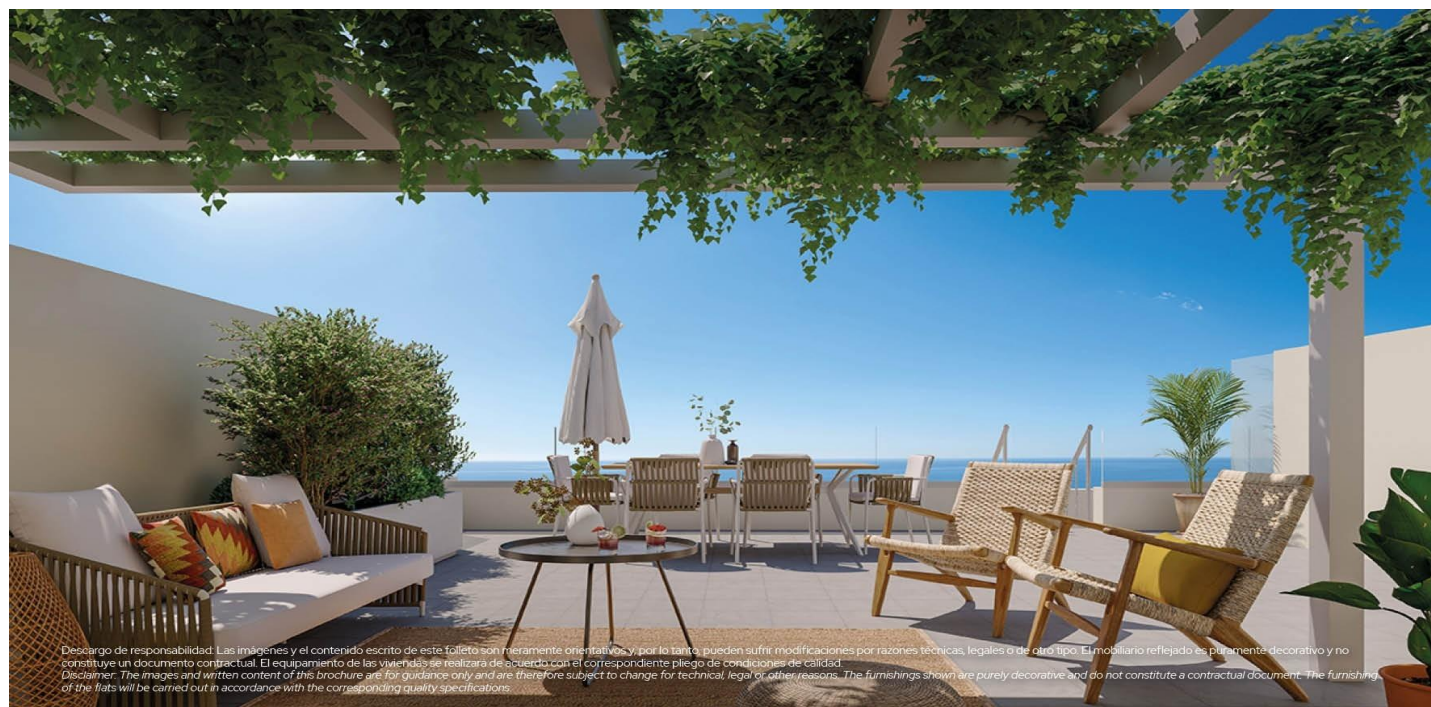




Penthouse à vendre à Benalmádena, Benalmádena

571 400 €

Référence: SP1337 Chambres: 3 Bain: 2 Construite: 121m² Terrasse: 87m²





Costa del Sol, Benalmádena

Appartements neufs à vendre à Benalmádena Pueblo Costa del Sol Complexe résidentiel moderne à seulement 3 km de la plage Ce nouveau complexe exclusif propose 70 logements contemporains de 2 et 3 chambres, chacun doté de 2 salles de bains complètes et situé à seulement 3 km de la mer Méditerranée. Vous avez le choix entre des appartements au rez-de-chaussée avec jardin privé, des logements à l'étage intermédiaire avec terrasses spacieuses ou des penthouses offrant une vue panoramique sur la mer. Toutes les résidences sont conçues pour offrir confort et fonctionnalité, avec des espaces de vie ouverts qui communiquent directement avec de grandes terrasses, idéales pour profiter du climat doux de la Costa del Sol. Intérieurs élégants et équipements haut de gamme Chaque logement comprend une cuisine entièrement équipée avec des appareils électroménagers haut de gamme, des salons lumineux et spacieux avec accès direct à la terrasse et des finitions modernes dans toute la maison. Les cuisines avec îlot central et leur agencement ouvert s'intègrent harmonieusement aux espaces de vie, optimisant ainsi l'espace et la lumière naturelle. Les penthouses offrent de vastes terrasses idéales pour recevoir et profiter d'une vue imprenable sur la Méditerranée. Des équipements exclusifs pour un style de vie méditerranéen Ce complexe résidentiel privé offre tout ce dont vous avez besoin pour vos loisirs et votre bien-être, notamment une piscine, une salle de sport entièrement équipée et une gastroteca pour vos réunions entre amis. Conçu avec le souci du détail, le complexe allie une architecture moderne à des espaces communs paysagers, créant un environnement serein où les résidents peuvent se détendre et se ressourcer. Emplacement privilégié à Benalmádena Pueblo Situé dans le charmant village de Benalmádena Pueblo, le complexe offre un équilibre parfait entre un cadre tranquille et un accès facile aux commodités urbaines. Supermarchés, centres médicaux, écoles, installations sportives et zones de loisirs sont tous à proximité. Benalmádena, l'une des destinations les plus populaires de la Costa del Sol, est réputée pour son charme andalou traditionnel, ses belles plages et sa vie culturelle animée. Excellente connectivité et attractions à proximité Le complexe bénéficie d'excellentes liaisons routières, permettant un accès rapide à l'autoroute AP-7. Les principaux points d'intérêt sont les suivants : Plages de Benalmádena – 3 km Aéroport de Malaga – 15 km (environ 15 minutes en voiture) Centre-ville de Malaga – 24 km Golf Torrequebrada – 6 km Benalmádena Puerto Marina – 7 km Parc d'attractions Tivoli World – 5 km Votre maison idéale sur la Costa del Sol Que vous recherchiez une résidence permanente, une maison de vacances ou un investissement solide, ce nouveau projet immobilier à Benalmádena Pueblo offre la combinaison parfaite entre qualité, design et emplacement. Contactez-nous dès aujourd'hui pour organiser une visite et acquérir votre nouvelle maison sur la Costa del Sol.



Spécification:

Caractéristiques

Useable Build Space: 89 Msq.

Parking - Space

Near Commercial Center

Communal Pool

Gated

Number of Parking Spaces: 1

Near Schools

Double Bedrooms: 3

Beach: 3000 Meters

Solarium: Yes

Storage / Trastero

Elevator/Lift

Location: Coastal, Urbanisation

Terrace: 87 Msq.

Cote d'énergie

B

Cote d'émission de CO2

B