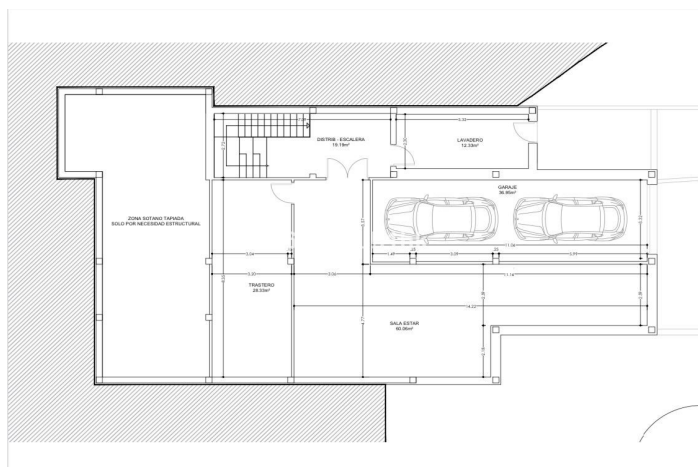
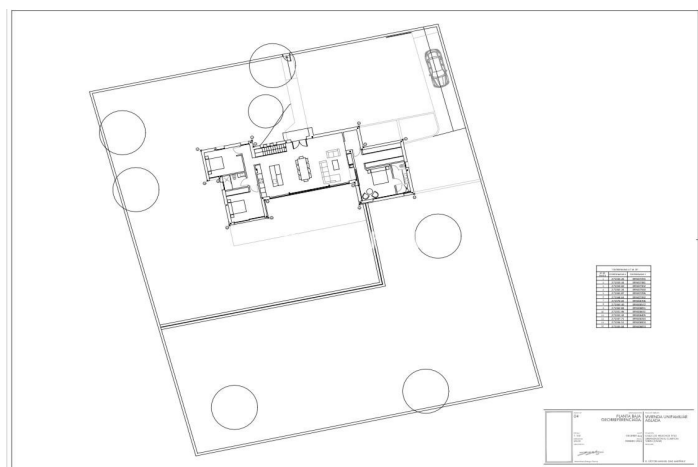




Villa - Chalet en venta en Tarifa, Tarifa

1.950.000 €

Referencia: R5226106 Dormitorios: 3 Baños: 3 Terreno: 2.100m² Construido: 404m²




Costa de la Luz, Tarifa

Exclusiva villa de diseño en El Cuartón con vistas panorámicas a África y al mar En uno de los enclaves más privilegiados de Tarifa, se alza esta imponente villa de aproximadamente 400 m² construidos sobre una amplia parcela de 2.100 m², diseñada con las mejores calidades y los más altos estándares arquitectónicos. Un hogar donde la luz, el confort y la naturaleza se integran en perfecta armonía. La vivienda principal ofrece tres elegantes dormitorios, incluyendo un espectacular dormitorio principal con baño en suite, y otros dos dormitorios que comparten un baño completo. La cocina de concepto abierto, moderna y luminosa, se funde con el salón y da paso a una gran terraza orientada hacia el Estrecho. Desde aquí, las vistas son simplemente inigualables: el mar, África y la energía única que caracteriza a El Cuartón se disfrutan desde cada rincón. La zona exterior cuenta con una magnífica piscina donde relajarse mientras se contemplan los atardeceres más deseados de Tarifa. La propiedad dispone de dos accesos independientes, proporcionando comodidad y privacidad a sus residentes y visitantes. En el semisótano, además del práctico cuarto de baño —ideal para llegar de la playa o del deporte sin llevar la arena a la vivienda principal—, se abre un mundo de posibilidades: crear un cine privado, un gimnasio, una sala de juegos, o incluso dos amplios dormitorios adicionales con baños en suite, perfectos para invitados o para ampliar la capacidad de la casa. En esta misma planta se encuentra también la zona de garaje. Esta villa es una oportunidad única para quienes buscan una propiedad con carácter, vistas imponentes y un espacio versátil capaz de adaptarse al estilo de vida más exclusivo. Un refugio moderno, elegante y tranquilo a solo unos minutos de las playas y del ambiente vibrante de Tarifa. Llámanos para ir a visitarla, te va a encantar.



Características:

Características

Cerca de Transporte
Terraza Privada
Trastero - Almacén
Baño En-Suite
Doble acristalamiento
Armarios Empotrados
Solarío
Aptmmt. Huéspedes
Lavadero

Posición

Cerca de Tiendas
Cerca de Ciudad
Cerca de Colegios

Climatización

Chimenea

Piscina

Piscina Privada

Vistas

Vistas al Mar
Vistas a Montaña
Vistas Panorámicas
Vistas al Campo
Vistas a Jardín

Servicios Públicos

Teléfono